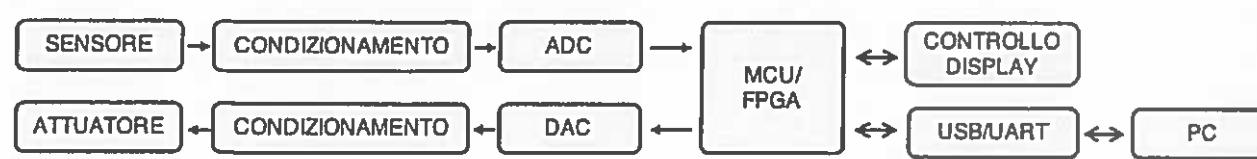


LNF/C6/22122
Concorso per due posti con il profilo di Collaboratore Tecnico E.R.
di VI livello professionale

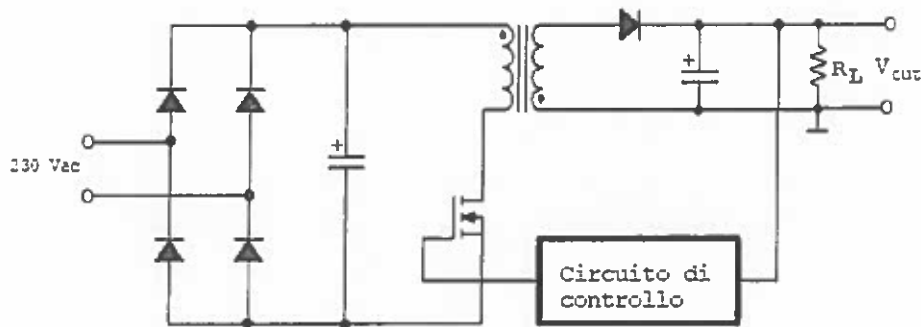
DOMANDE PROVA ORALE

<p>QUESITO 1</p>	<p>La figura rappresenta il diagramma a blocchi di un generico sistema di controllo basato su microcontrollore. Il Candidato descriva, con il livello di dettaglio che ritiene più adeguato, le funzioni dei vari blocchi</p>
	
<p>QUESITO 2</p>	<p>Discussione sulle configurazioni realizzabili con transistori BJT</p>
<p>QUESITO 3</p>	<p>Discussione sugli Amplificatori Operazionali e principali configurazioni</p>
<p>QUESITO 4</p>	<p>Discussione sugli strumenti (che il candidato conosce) utilizzati per misure/test di circuiti elettronici</p>
<p>QUESITO 5</p>	<p>Discussione sui comparatori (dispositivi che confrontano il segnale all'ingresso invertente con quello all'ingresso non invertente). Es: che succede quando connettiamo l'ingresso invertente a massa e connettiamo una forma d'onda sinusoidale a quello non invertente con il comparatore alimentato tra VCC e massa)</p>
<p>QUESITO 6</p>	<p>Il candidato illustri le piattaforme hardware per prototipizzazione che conosce (Arduino/Raspberry etc) e le principali differenze con i computer generalmente utilizzati (ad es. Desktop)</p>
<p>QUESITO 7</p>	<p>Il candidato descriva (con il grado di dettaglio che ritiene adeguato) la struttura e le componenti di un computer</p>
<p>QUESITO 8</p>	<p>Discussione sulla conversione analogica-digitale e digitale-analogica</p>

Handwritten signatures and initials

QUESITO 9	A che serve un regolatore di tensione serie? Quali sono i parametri che ne sintetizzano il funzionamento? Qual è il principio di funzionamento?
-----------	---

QUESITO 10	Il circuito mostrato è utilizzato in molti dispositivi. Il candidato ne descriva la funzione eventualmente indicandone pregi e difetti
------------	--



QUESITO 11	Comunicazioni analogica e digitale (es ADSL e fibra)
------------	--

QUESITO 12	Il candidato descriva i tipi di filtri conosciuti
------------	---

40
23
13