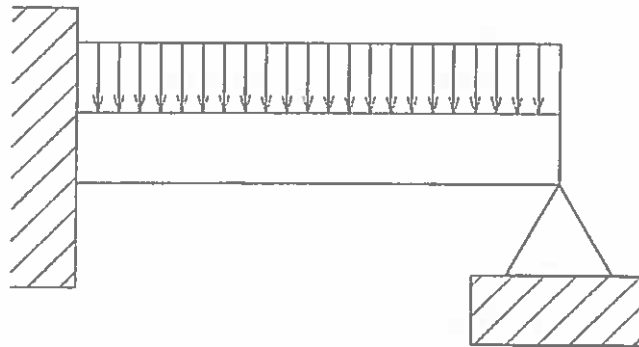




Bando 23461 - PROVA TEST 2

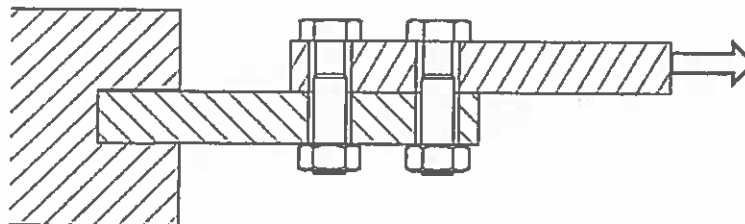
1. Indicare a quale situazione corrisponde la figura sottostante.



- Trave incastrata e incernierata con carico distribuito
- Trave appoggiata sollecitata a flessione
- Trave incernierata e appoggiata con carico distribuito

ly. AC

2. A che tipo di sollecitazione sono sottoposti i bulloni del seguente disegno?



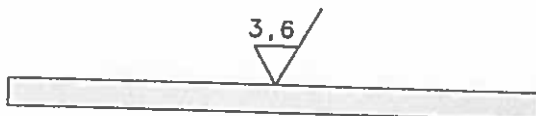
- Flessione
- Trazione
- Taglio

sk

AB

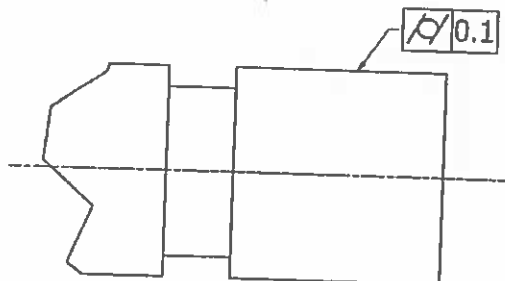


3. Nel disegno tecnico il seguente simbolo grafico per l'indicazione dello stato superficiale indica:



- che la determinata superficie deve avere rugosità massima di 3,6 micron mediante lavorazione con apporto di materiale
- che la determinata superficie deve avere rugosità massima di 3,6 micron mediante lavorazione con asportazione di materiale
- che la determinata superficie deve avere rugosità massima di 3,6 micron mediante procedimento galvanico

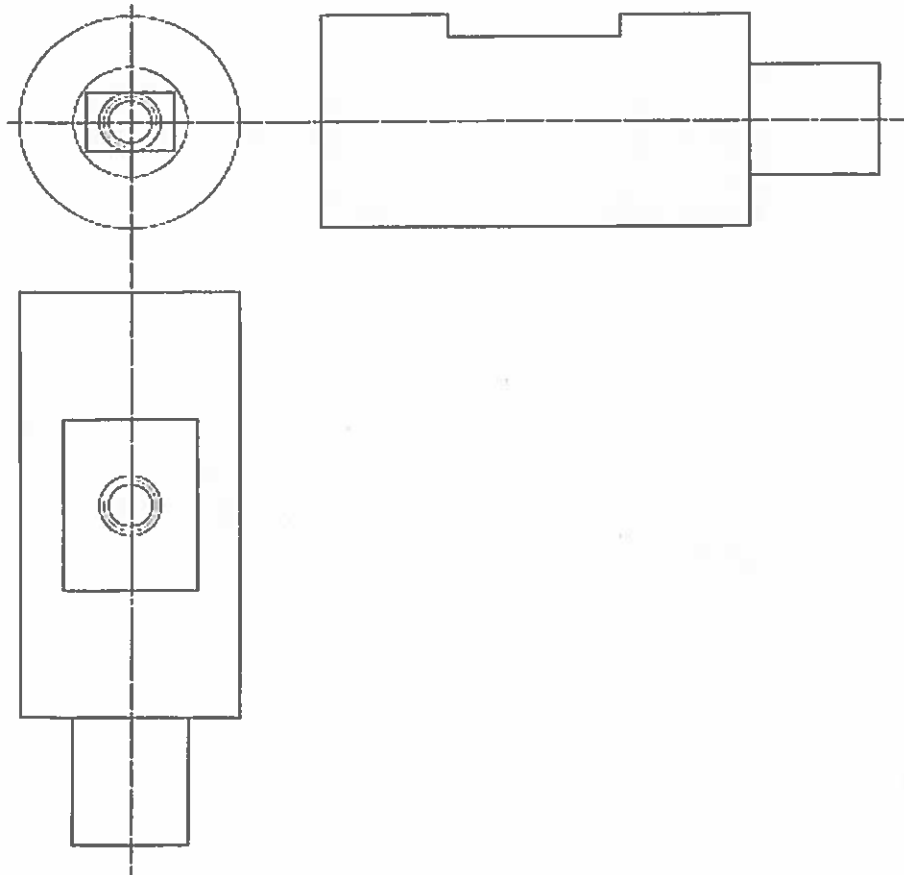
4. Cosa rappresenta la tolleranza in figura?



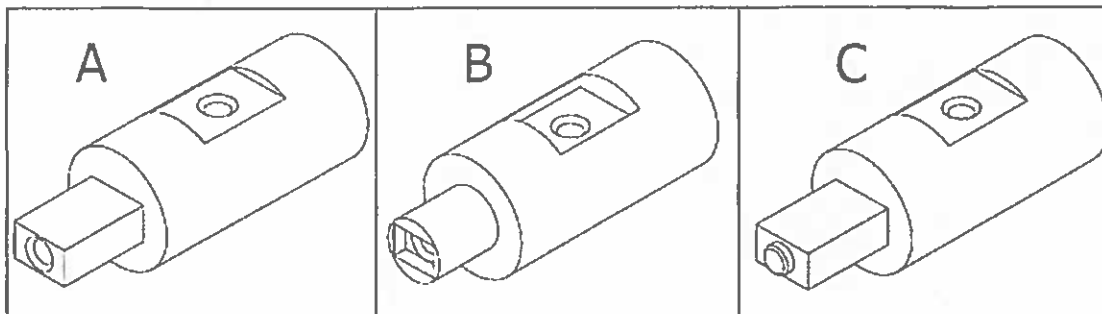
- La circonferenza di ciascuna sezione trasversale retta è compresa tra due cerchi complanari e concentrici la cui differenza tra i raggi è pari 0.1 mm
- La superficie considerata è compresa fra due cilindri coassiali la cui differenza tra i raggi è pari a 0.1 mm
- Ciascuno degli assi è compreso entro un cilindro di 0.1 mm
- La superficie è compresa tra due piani paralleli distanti 0.1 mm

se Ly AC
AB

5. Indicare la proiezione assonometrica corretta derivante dalla proiezione ortogonale



ly + C
se

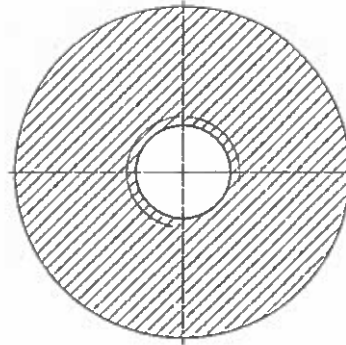


AB

- A
- B
- C

6. Cosa può rappresentare il disegno a lato?

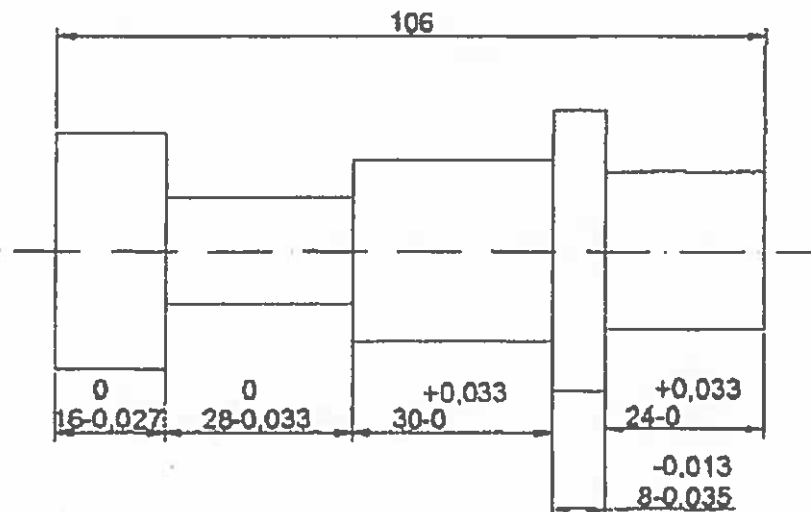
- la sezione di un perno con un anello elastico
- la vista di un perno con un anello elastico
- la sezione di un cilindro con un foro filettato sull'asse



7. La quota con tolleranza 30H7/j6 è un accoppiamento:

- incerto eseguito in foro-base
- incerto eseguito in albero-base
- stabile eseguito in foro-base

8. Nel disegno sottostante, la tolleranza dimensionale sulla lunghezza totale è pari a:



- +0.053/-0.095
- +0.013/-0.035
- +0.033/-0.030
- +0.023/-0.075

AB sc by xl



9. indicare la giusta definizione del codice G02 (linguaggio ISO) in un programma CNC:

- spostamento in rapido
- interpolazione circolare
- fine lavoro

10. Nella programmazione in linguaggio ISO di una macchina utensile a controllo numerico un ciclo fisso di foratura si programma con funzione

- da G81 a G89
- da M11 a M19
- da F31 a F39

11. Indicare la formula corretta per ricavare il numero di giri "n" (espresso in giri/min) conoscendo la velocità di taglio "Vt" (espressa in m/min) e il diametro del pezzo o dell'utensile "D" (espresso in mm)

- $(Vt * 1000) / (\pi * D)$
- $Vt * (\pi * D * 1000)$
- $(\pi * D) / (Vt * 1000)$

12. Quale tra i seguenti materiali ha il coefficiente di conducibilità termica più alto?

- acciaio inox
- rame
- alluminio

13. Come si realizza, su un tornio parallelo, una conicità di 1°:

- con un utensile sagomato
- spostando la contropunta
- ruotando il carrello

14. Quale gas di protezione è generalmente usato nel processo di saldatura TIG?

- CO2
- Ossigeno
- Argon
- Acetilene

Lu AE

SC

MB





15. L'angolo tra i taglienti di una punta da trapano generalmente è:

- 118°
- 272°
- 64°

16. La dicitura 3/4 W si riferisce a una filettatura:

- Gas con diametro esterno 3/4 di pollice
- Whitworth con diametro esterno 3/4 di pollice
- Whitworth con diametro interno del tubo di 3/4 di pollice

17. La fresatrice è:

- un utensile per le lavorazioni per asportazione di truciolo
- una macchina utensile per le lavorazioni per asportazione di truciolo
- una macchina utensile nella quale il pezzo ruota ad alta velocità

18. La scelta della velocità di taglio per la fresatura dipende da:

- dimensione del pezzo
- dimensione dell'utensile
- materiale del pezzo

Luca

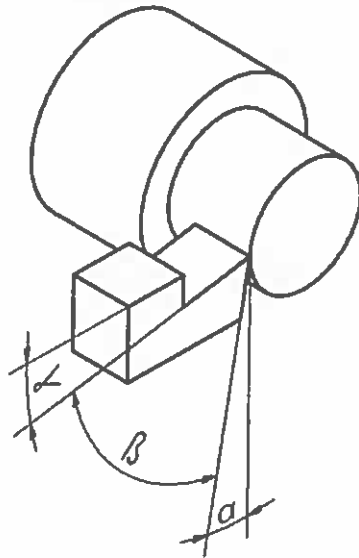
se

MS



19. Quale di questi angoli è la spoglia inferiore?

- α
- β
- γ



20. Devi misurare un particolare il cui disegno tecnico riporta una lunghezza di 20 ± 0.02 , che strumento usi?

- Calibro analogico ventesimale
- Micrometro
- Calibro di profondità
- Truschino

21. Mezzo pollice inglese (1/2") corrisponde a:

- 111.25 mm
- 29.25 mm
- 12.7 mm

22. Quali di queste unità di misura rappresenta una portata:

- Kg/dm^3
- N/m^2
- m^3/s

ly AC

SE

MS



23. Quali di questi formati corrisponde a un formato CAD 3D?

- .exe
- .bmp
- .iso
- .step

24. Cosa indica in inglese il termine "grinding"

- grattare
- lucidare
- tornire
- rettificare

25. Come si può tradurre in inglese il termine paranco

- drill bit
- lifting gasket
- sling
- hoist

lyse

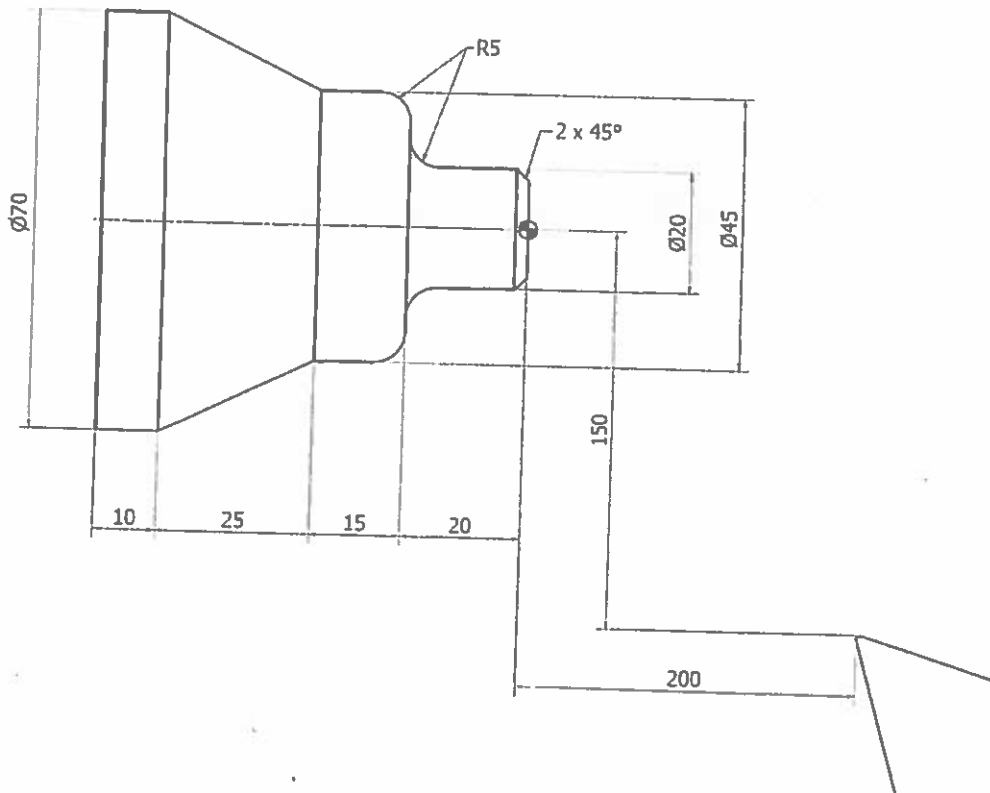
se

MS





26. Scrivere un programma in linguaggio ISO che, in tornitura, realizzi il passo di finitura del seguente particolare commentando le operazioni svolte per l'esecuzione del pezzo.



ly AC

se

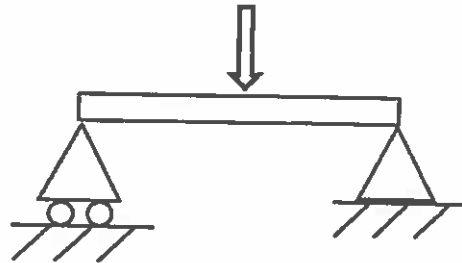
AB





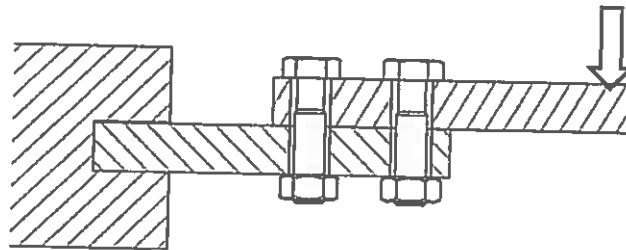
Bando 23461 - PROVA TEST 1

1. Indicare a quale situazione corrisponde la figura sottostante.



- Trave appoggiata e incastrata sollecitata a flessione
- Trave appoggiata e incernierata sollecitata a carico di punta
- Trave appoggiata e incernierata sollecitata a flessione

2. A che tipo di sollecitazione sono sottoposti i bulloni del seguente disegno?



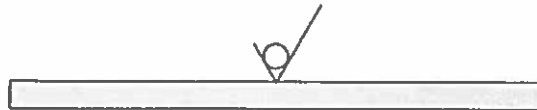
- Flessione
- Trazione
- Taglio

MS
sc
by AE





3. Nel disegno tecnico il seguente simbolo grafico per l'indicazione dello stato superficiale indica:



- che sulla determinata superficie non sono ammesse lavorazioni con asportazione di truciolo;
- che la determinata superficie deve essere sottoposta a trattamento di rullatura
- che la determinata superficie deve essere sottoposta a rettifica

4. Cosa indica il simbolo a lato?

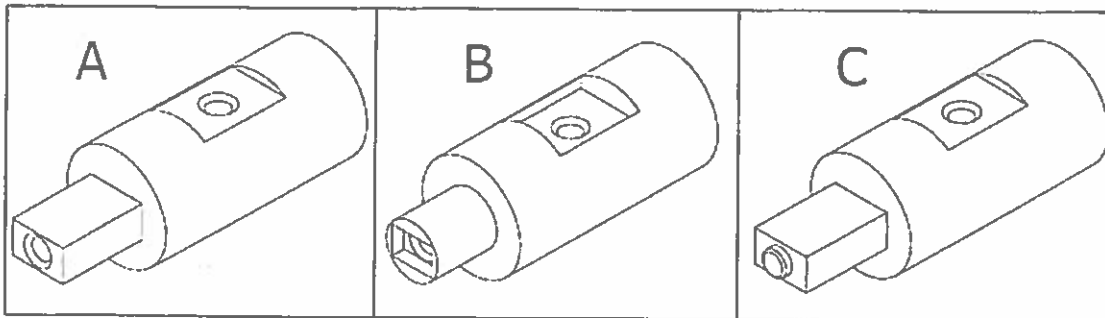
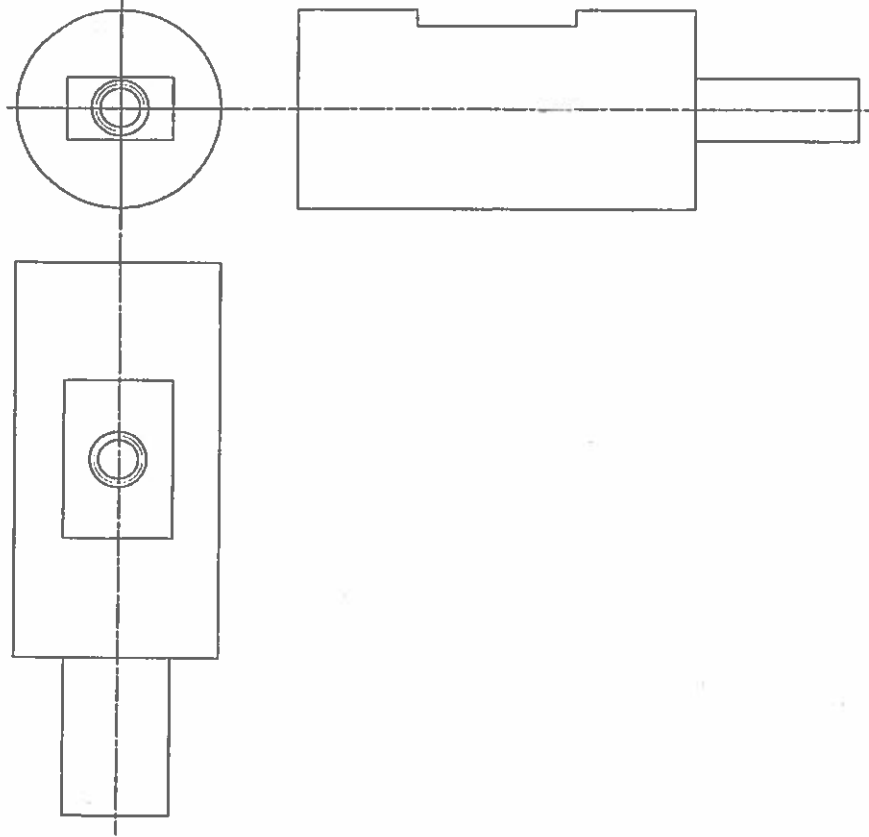
- una tolleranza di rugosità
- il diametro di un perno
- una tolleranza di parallelismo

//	0.1
----	-----

Handwritten notes:
AB
SC
ly AC



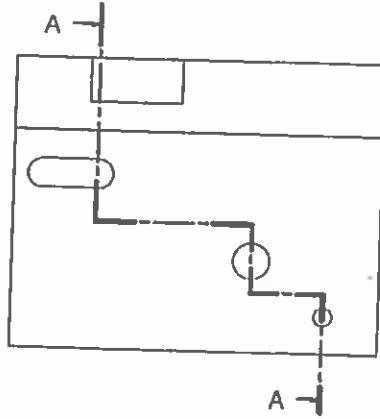
5. Indicare la proiezione assonometrica corretta derivante dalla proiezione ortogonale



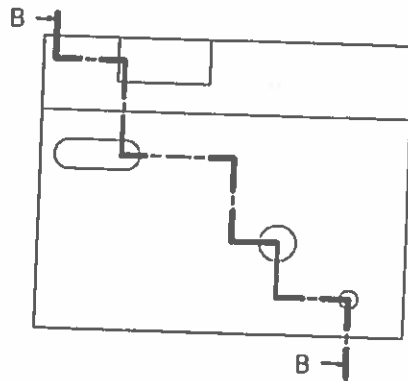
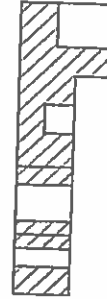
- A
- B
- C

by AC
sc
AB

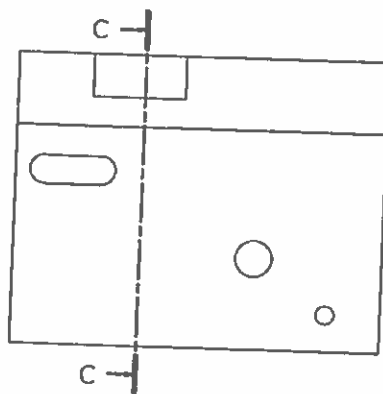
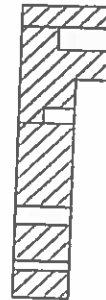
6. Quale di queste sezioni ti sembra la più corretta per poter quotare tutte le lavorazioni presenti?



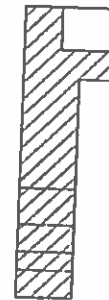
sez.A-A



sez.B-B



sez.C-C



- Sezione A-A
- Sezione B-B
- Sezione C-C



ly AE
sc
MB



7. La quota con tolleranza 45H7r6 è un accoppiamento:

- con gioco
- con interferenza
- incerto

8. Quale dei seguenti accoppiamenti appartiene al sistema albero base?

- H7/f7
- P8/d9
- F8/h6

9. indicare la giusta definizione del codice G00 (linguaggio ISO) in un programma CNC:

- spostamento in rapido
- spostamento in avanzamento di lavoro
- fine lavoro

10. Nella programmazione in linguaggio ISO di una macchina utensile le funzioni M indicano:

- Spostamenti degli assi
- Funzioni ausiliarie
- Cicli fissi

11. Indicare la formula corretta per ricavare il numero di giri "n" (espresso in giri/min) conoscendo la velocità di taglio "Vt" (espressa in m/min) e il diametro del pezzo o dell'utensile "D" (espresso in mm)

- $(Vt * 1000) / (\pi * D)$
- $Vt * (\pi * D * 1000)$
- $(\pi * D) / (Vt * 1000)$

12. La zincatura sull'acciaio ha la funzione di:

- aumentare la durezza superficiale
- aumentare la resistenza alla corrosione
- rendere esteticamente migliore i pezzi



by AC

se

AB



13. Per eseguire una tornitura conica con un angolo di 30° :

- si sposta la contropunta
- si ruota l'utensile
- si ruota la slitta portautensile

14. Il gas nella saldatura TIG genera un'atmosfera:

- ossidante
- inerte
- comburente

15. L'angolo di inclinazione dell'elica di una punta elicoidale è funzione:

- del diametro della punta
- del materiale da lavorare
- del senso di rotazione dell'elica

16. L'indicazione 8.8 che si trova stampata sulla testa dei bulloni indica:

- il diametro del nocciolo
- il diametro e il passo espresso in % del diametro
- la classe di resistenza

17. A cosa serve il truschino?

- per misurare le dimensioni di un oggetto sul tornio
- per misurare la rugosità di una superficie
- per tracciare delle linee

18. In una fresatura in concordanza, l'attacco del truciolo si presenta per:

- il suo minimo spessore
- il suo spessore medio
- il suo massimo spessore

Handwritten signature

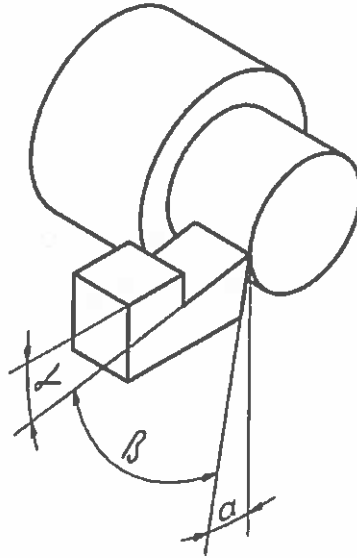
Handwritten signature

Handwritten signature



19. Quale di questi angoli è la spoglia superiore?

- α
- β
- γ



20. La scelta della velocità di taglio per la fresatura dipende da:

- dimensione del pezzo
- dimensione dell'utensile
- materiale del pezzo

21. A cosa è equivalente il micron?

- $0,0001 \mu\text{m}$
- 10^{-3}mm
- 10^{-3}m

22. Qual è la risoluzione di un calibro ventesimale:

- $200 \mu\text{m}$
- $50 \mu\text{m}$
- $20 \mu\text{m}$

23. Il software AutoCAD in quale formato CAD può salvare i suoi file?

- .exe
- .xlsx
- .jpg
- .dxf

Handwritten notes:
 19. β
 20. γ
 21. 10^{-3}mm
 22. $20 \mu\text{m}$
 23. $.dxf$



24. Come si può tradurre in inglese il termine guarnizione di tenuta

- drill bit
- tightness mill
- gasket
- sling

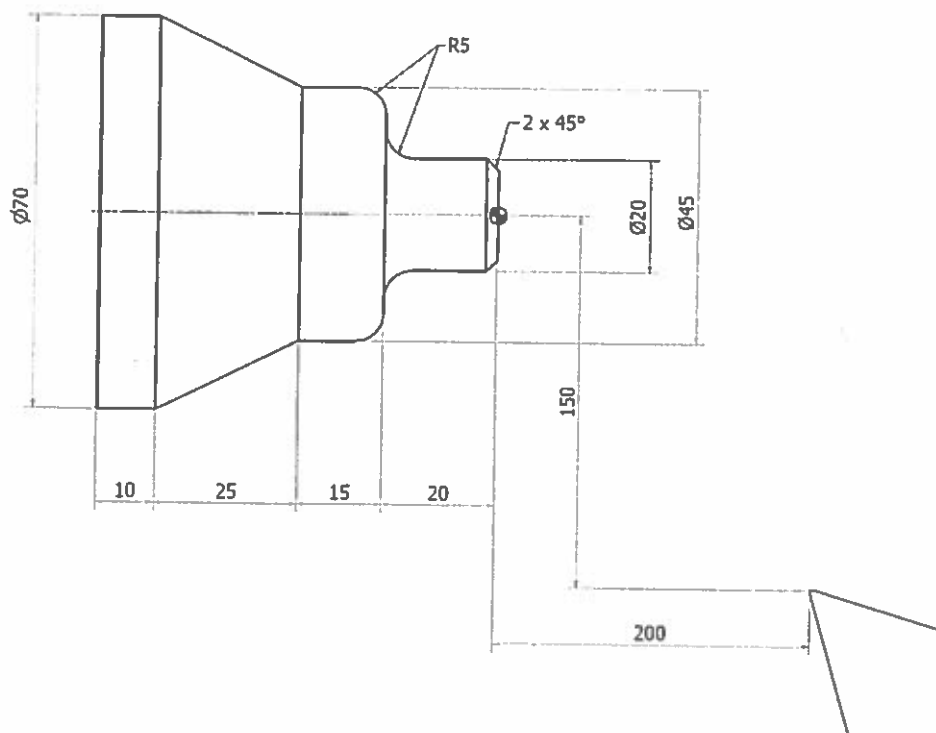
25. Cosa indica in inglese il termine "lathe"

- fresa
- ritardo
- tornio
- cuoio

lyse
NB
sc



26. Scrivere un programma in linguaggio ISO che, in tornitura, realizzi il passo di finitura del seguente particolare commentando le operazioni svolte per l'esecuzione del pezzo.

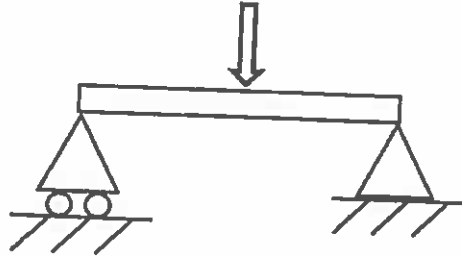


AB by AE
sc



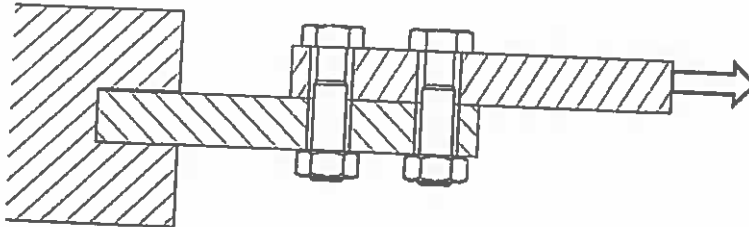
Bando 23461 - PROVA TEST 3

1. Indicare a quale situazione corrisponde la figura sottostante.



- Trave appoggiata e incastrata sollecitata a flessione
- Trave appoggiata e incernierata sollecitata a carico di punta
- Trave appoggiata e incernierata sollecitata a flessione

2. A che tipo di sollecitazione sono sottoposti i bulloni del seguente disegno?


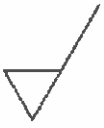



- Flessione
- Trazione
- Taglio

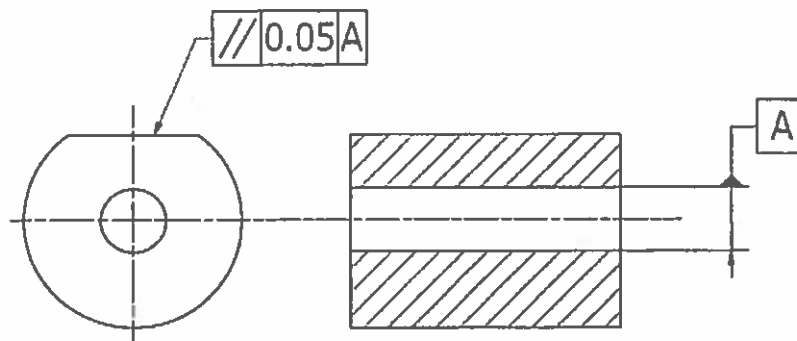
Handwritten notes: "h se" and "MP" written vertically on the right side of the page.



3. Quale di questi simboli indica che la rugosità deve essere raggiunta tramite asportazione di truciolo?

- 
- 
- 

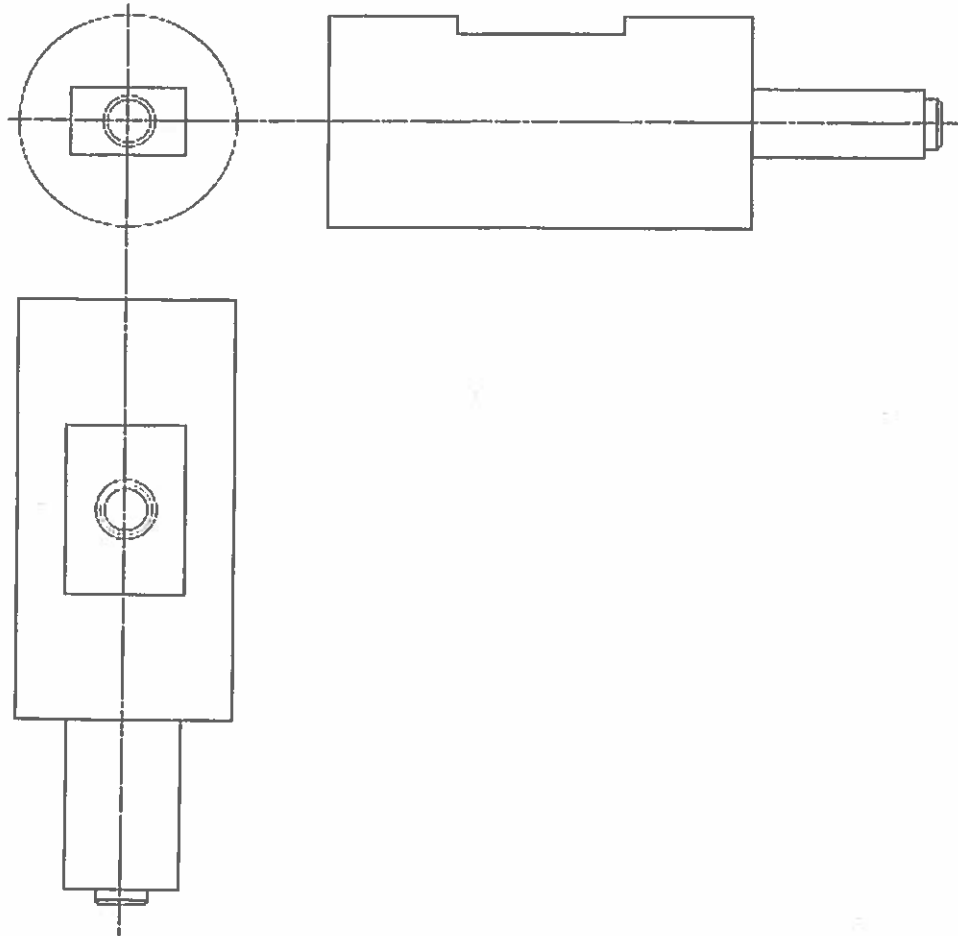
4. Cosa rappresenta la tolleranza in figura?



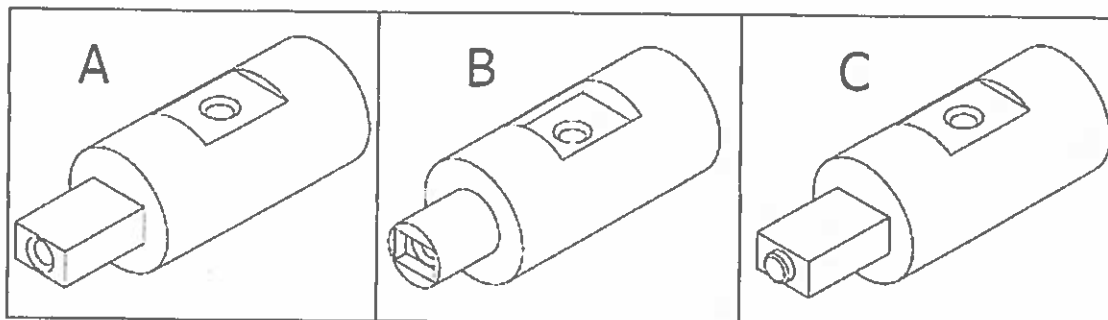
- L'asse del foro A deve essere compreso tra due piani distanti 0,05mm e paralleli alla superficie con tolleranza
- Una tolleranza di parallelismo tra la superficie e la superficie cilindrica del foro
- La superficie con tolleranza deve essere compresa tra due piani distanti 0,05mm e paralleli all'asse A del foro

MB
by AC
82

5. Indicare la proiezione assonometrica corretta derivante dalla proiezione ortogonale



ly AC
MB

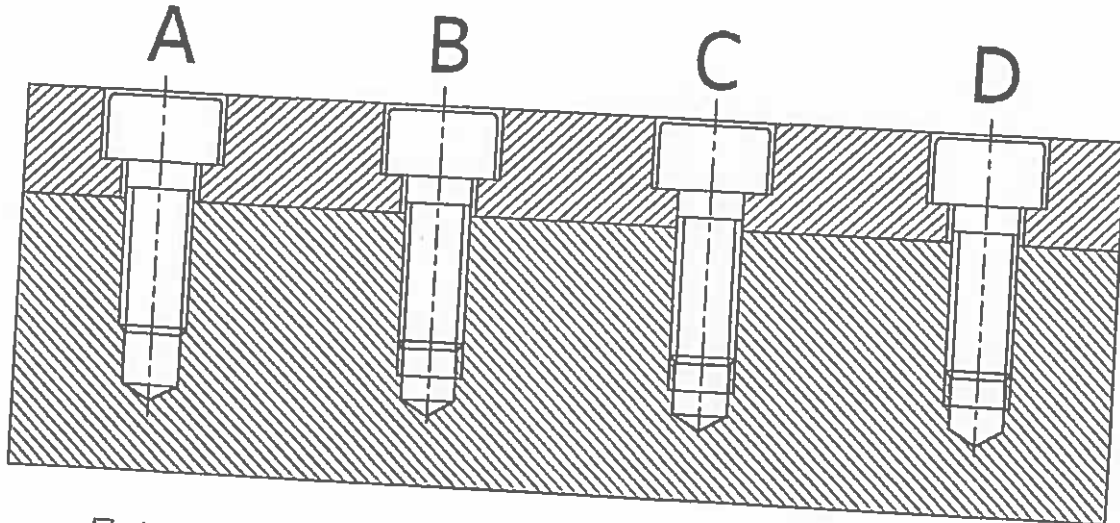


sc

- A
- B
- C



6. Due piastre sono collegate con vite mordente a testa cilindrica con esagono incassato. Individuare la rappresentazione corretta.



- A
 B
 C
 D

7. Indicare quale dei seguenti accoppiamenti ha la maggiore interferenza:

- 60H7/k6
 60H7/m6
 60H7/p6

8. La quota con tolleranza 30H7/j6 è un accoppiamento:

- incerto eseguito in foro-base
 incerto eseguito in albero-base
 stabile eseguito in foro-base

9. La funzione G83 utilizzata nella programmazione a controllo numerico indica:

- un ciclo automatico di foratura profonda
 uno spostamento orientato dell'origine
 un ciclo automatico di maschiatura



Handwritten notes:
AB
SC
lg



10. Nella programmazione in linguaggio ISO di una macchina utensile a controllo numerico un ciclo fisso di foratura si programma con funzione

- da G81 a G89
- da M11 a M19
- da F31 a F39

11. Come si calcola il numero di giri "n" (espresso in giri/min) del mandrino?
(Siano "D" il diametro dell'utensile espresso in mm e "Vt" la velocità di taglio espressa in m/min)

- $n = n \times D \times V_t \times 1000$
- $n = (V_t \times 1000) / (n \times D)$
- nessuna delle precedenti

12. Quale tra i seguenti materiali ha il coefficiente di conducibilità termica più alto?

- acciaio inox
- rame
- alluminio

13. La lunetta, nella lavorazione di tornitura, serve a:

- sostenere un pezzo lungo perché non si infletta
- serve a fissare tra loro un albero e un mozzo
- è un particolare tipo di utensile

14. In una saldatura TIG, l'elettrodo è:

- di acciaio rivestito
- di rame
- di tungsteno

15. L'angolo al vertice del filetto in una filettatura metrica ISO è:

- 50°
- 55°
- 60°



AC
by

SK

MB

16. Nelle filettature GAS il passo è espresso in:

- N° di filetti in un cm
- N° di filetti in un pollice
- Distanza, in frazione di pollice, tra le creste

17. Quale di queste operazioni riduce maggiormente la rugosità di una superficie?

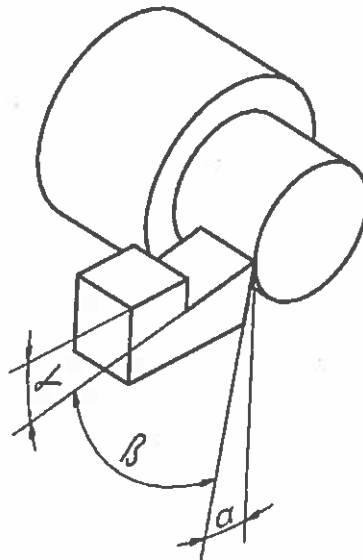
- fresatura ad alta velocità
- rettifica
- lappatura

18. La scelta della velocità di taglio per la fresatura dipende da:

- dimensione del pezzo
- dimensione dell'utensile
- materiale del pezzo

19. Quale di questi angoli è l'angolo di taglio?

- α
- β
- γ



Handwritten notes:
 α
 β
 γ



20. A cosa è equivalente il micron?

- 0,0001 μm
- 10^{-3} mm
- 10^{-3} m

21. Qual è la risoluzione tipica di un micrometro:

- 1 μm
- 10 μm
- 20 μm

22. La coppia di serraggio di una vite è espressa in:

- Nm
- N
- Wm

23. In ambiente CAD per estrusione si intende

- Applicare una forza a un modello 3D e simularne il comportamento
- Dividere in più parti una figura piana
- Ricavare da figura piana un solido a 3 dimensioni

24. Come si può tradurre in inglese il termine carro ponte

- crane
- mill
- lifting gasket
- hoist

25. Cosa indica in inglese il termine "milling machine"

- una macchina per tritare
- una fresatrice
- una macchina per millantare
- un tornio

ky A

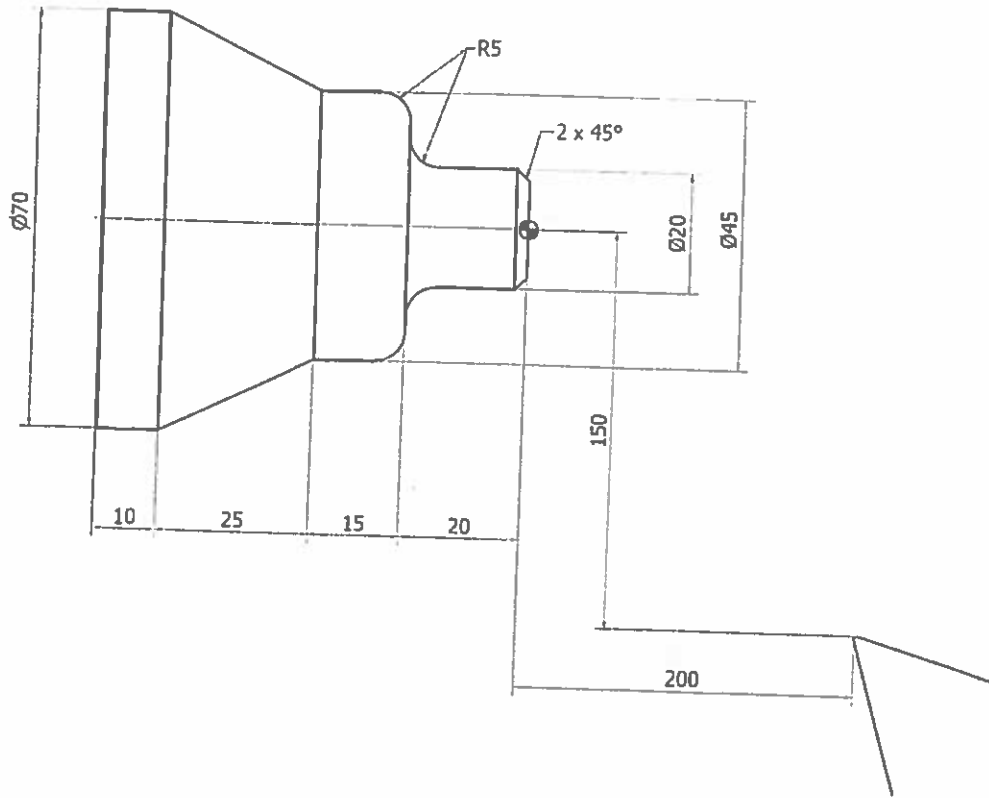
AB

se





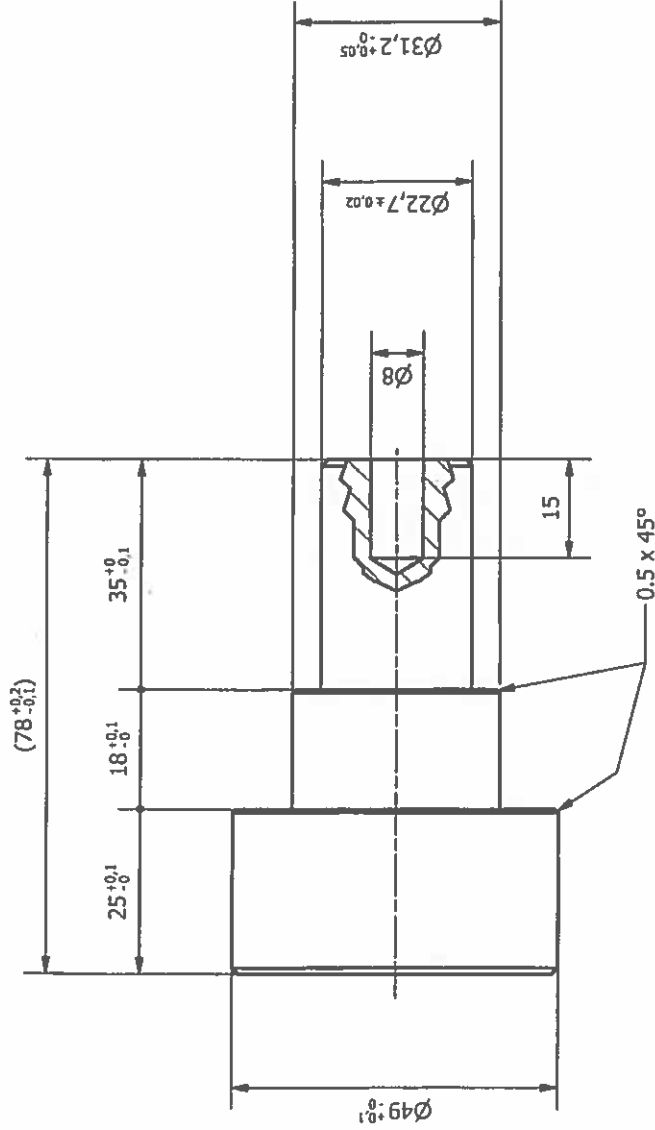
26. Scrivere un programma in linguaggio ISO che, in tornitura, realizzi il passo di finitura del seguente particolare commentando le operazioni svolte per l'esecuzione del pezzo.




AB by AC
SC



All 4 III verbeke



Smussi non quotati 1 x 45°

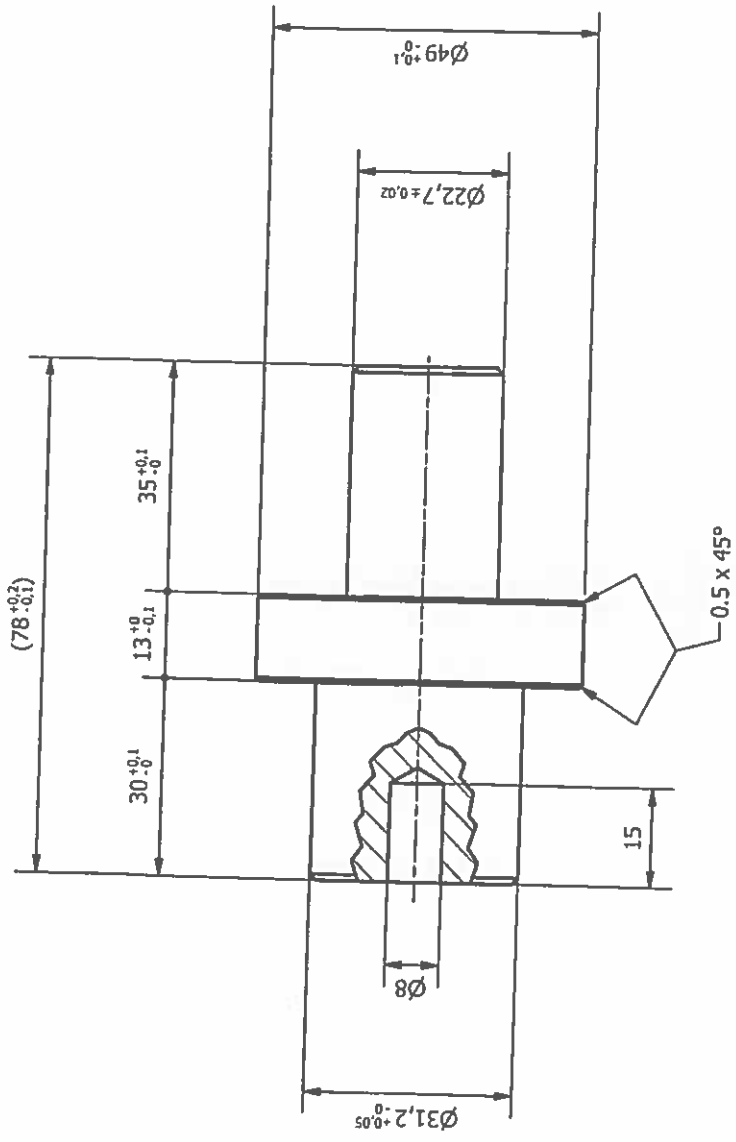
	Pratico 2	1	Anticorrosional
POS	DENOMINAZIONE	PEZZI	MATERIALE
DATA		TAV.	FORMATO FOGLIO
FIRMA		REV.	A4
		SCALA	1:1
 ISTITUTO NAZIONALE di FISICA NUCLEARE Sezione di MILANO BICOCCA		ESPERIMENTO	
		ASSIEME	
		PARTE	

by / 10


SCA



ALL'S III versale

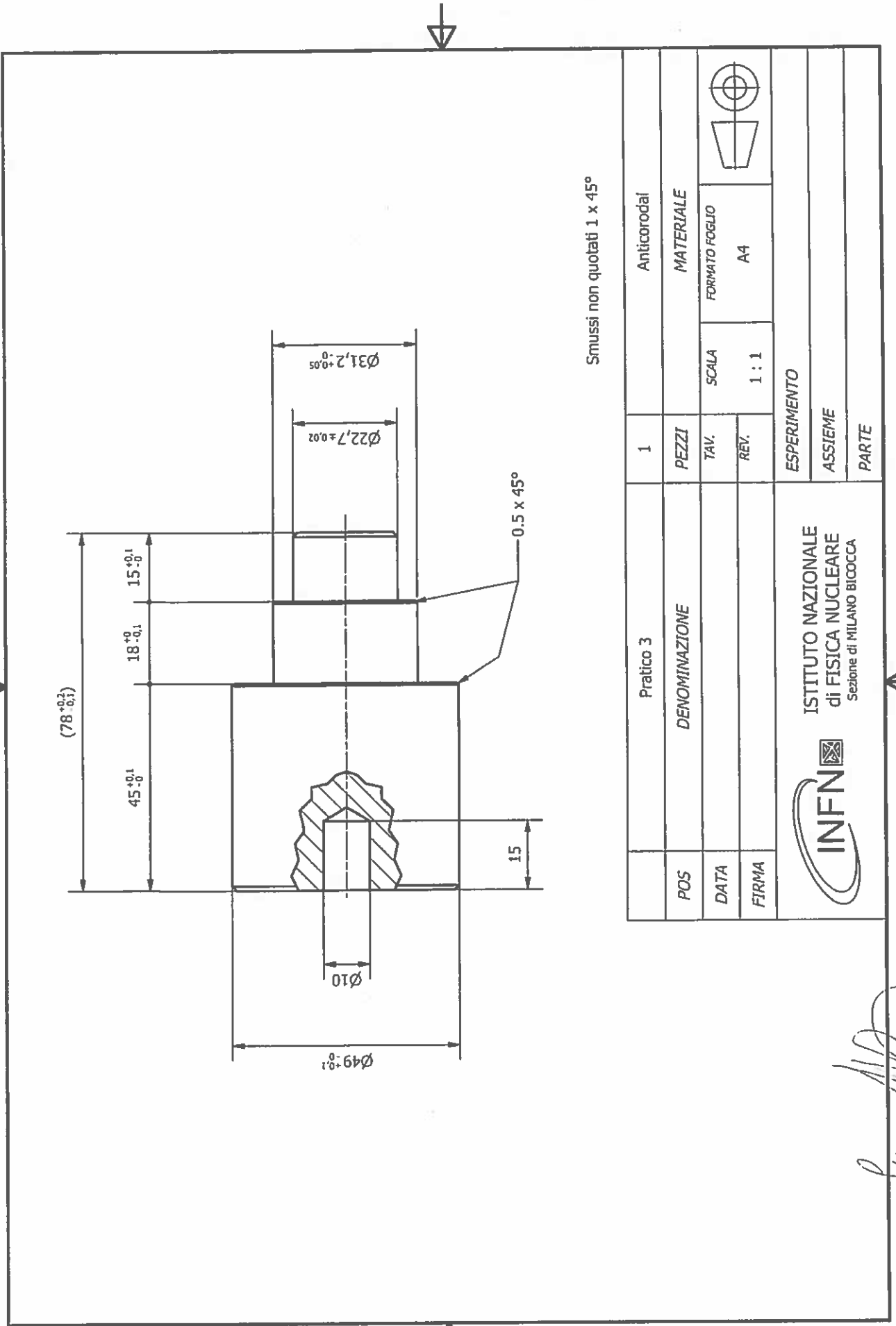


Smussi non quotati 1 x 45°


Pratico 1	1	Anticorodal
POS	PEZZI	MATERIALE
DATA	TAV.	FORMATO FOGLIO
FIRMA	REV.	SCALA
		1:1
 ISTITUTO NAZIONALE di FISICA NUCLEARE Sezione di MILANO BICOCCA		
ESPERIMENTO		
ASSIEME		
PARTE		

by *MB* *sc* 

Aut 6 III vertale



Smussi non quotati 1 x 45°

POS	Pratico 3	1	Anticorodal
DATA	DENOMINAZIONE	PEZZI	MATERIALE
FIRMA		TAV.	FORMATO FOGLIO
		REV.	A4
		SCALA	1:1
 ISTITUTO NAZIONALE di FISICA NUCLEARE Sezione di MILANO BICOCCA		ESPERIMENTO	
		ASSIEME	
		PARTE	

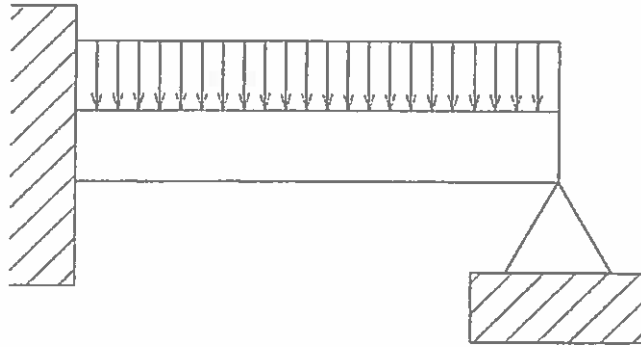
by *[Signature]* *[Signature]*





Bando 23461 - PROVA TEST 2

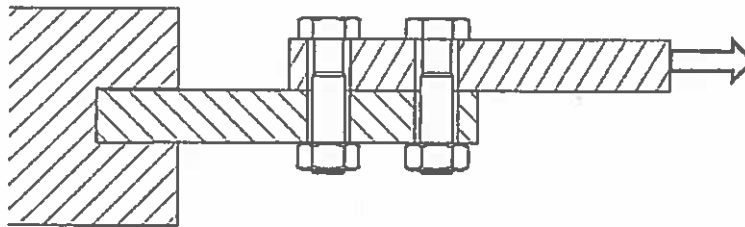
1. Indicare a quale situazione corrisponde la figura sottostante.



- Trave incastrata e incernierata con carico distribuito
- Trave appoggiata sollecitata a flessione
- Trave incernierata e appoggiata con carico distribuito

ly AC

2. A che tipo di sollecitazione sono sottoposti i bulloni del seguente disegno?



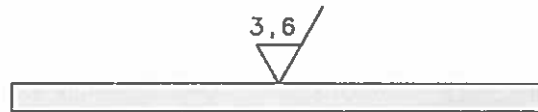
- Flessione
- Trazione
- Taglio

SK

AB

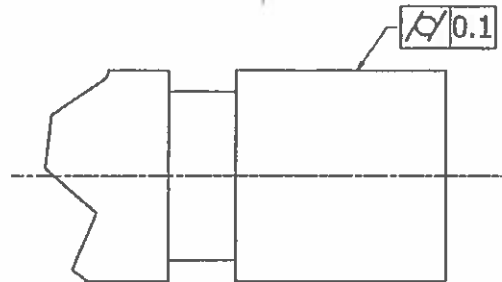


3. Nel disegno tecnico il seguente simbolo grafico per l'indicazione dello stato superficiale indica:



- che la determinata superficie deve avere rugosità massima di 3,6 micron mediante lavorazione con apporto di materiale
- che la determinata superficie deve avere rugosità massima di 3,6 micron mediante lavorazione con asportazione di materiale
- che la determinata superficie deve avere rugosità massima di 3,6 micron mediante procedimento galvanico

4. Cosa rappresenta la tolleranza in figura?

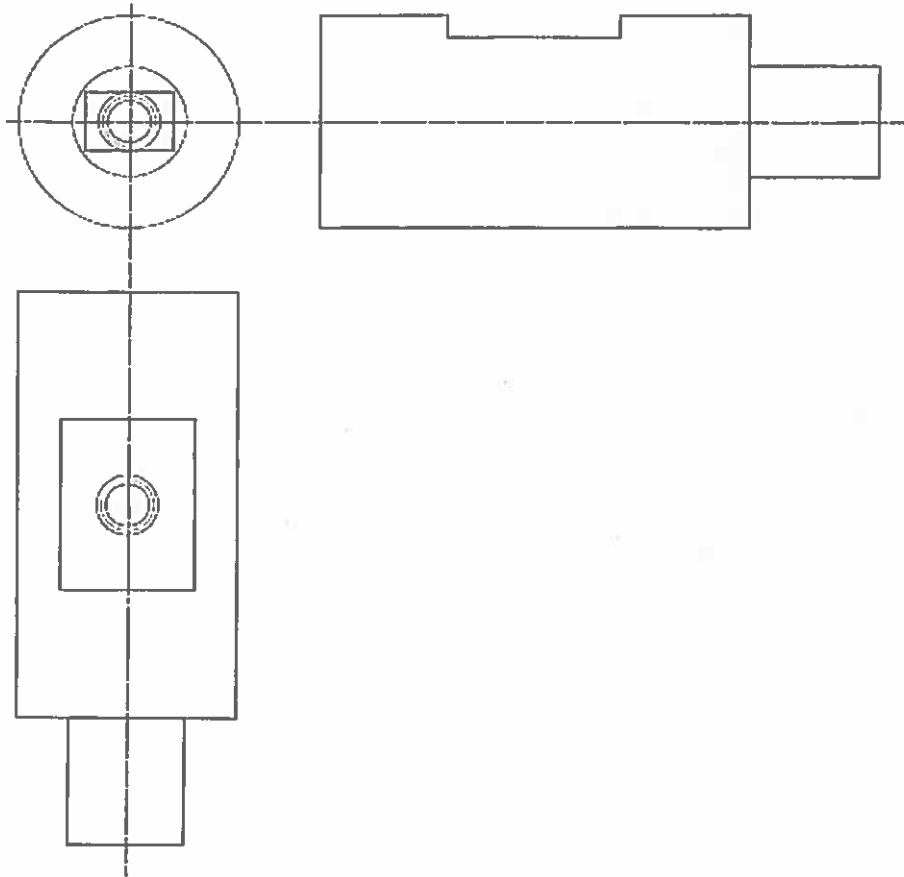


- La circonferenza di ciascuna sezione trasversale retta è compresa tra due cerchi complanari e concentrici la cui differenza tra i raggi è pari 0.1 mm
- La superficie considerata è compresa fra due cilindri coassiali la cui differenza tra i raggi è pari a 0.1 mm
- Ciascuno degli assi è compreso entro un cilindro di 0.1 mm
- La superficie è compresa tra due piani paralleli distanti 0.1 mm

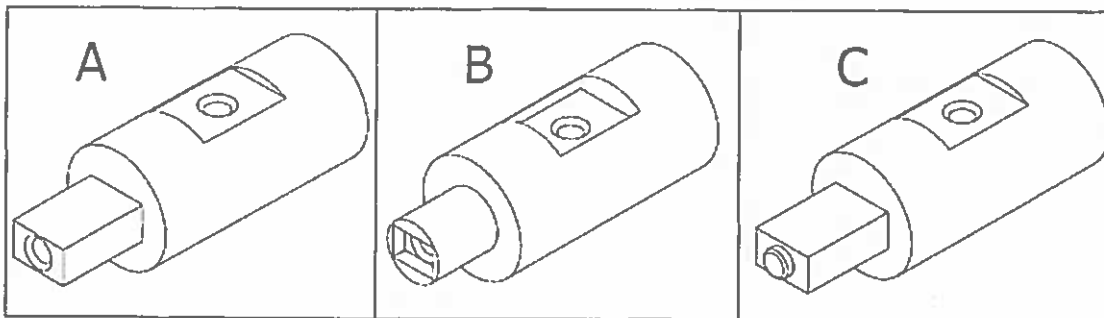
ly se

MB

5. Indicare la proiezione assonometrica corretta derivante dalla proiezione ortogonale



ly + C
SR

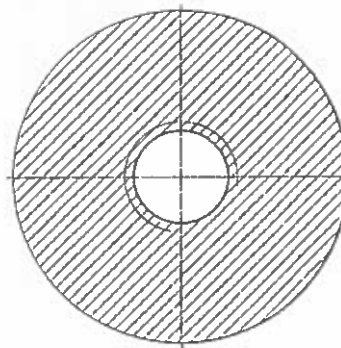


AB

- A
- B
- C

6. Cosa può rappresentare il disegno a lato?

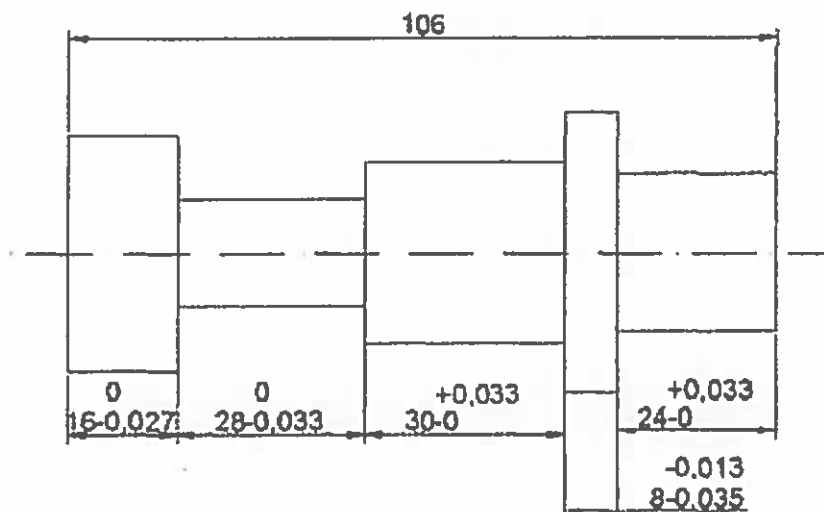
- la sezione di un perno con un anello elastico
- la vista di un perno con un anello elastico
- la sezione di un cilindro con un foro filettato sull'asse



7. La quota con tolleranza 30H7/j6 è un accoppiamento:

- incerto eseguito in foro-base
- incerto eseguito in albero-base
- stabile eseguito in foro-base

8. Nel disegno sottostante, la tolleranza dimensionale sulla lunghezza totale è pari a:



- +0.053/-0.095
- +0.013/-0.035
- +0.033/-0.030
- +0.023/-0.075

AB sc by xl



9. indicare la giusta definizione del codice G02 (linguaggio ISO) in un programma CNC:

- spostamento in rapido
- interpolazione circolare
- fine lavoro

10. Nella programmazione in linguaggio ISO di una macchina utensile a controllo numerico un ciclo fisso di foratura si programma con funzione

- da G81 a G89
- da M11 a M19
- da F31 a F39

11. Indicare la formula corretta per ricavare il numero di giri "n" (espresso in giri/min) conoscendo la velocità di taglio "Vt" (espressa in m/min) e il diametro del pezzo o dell'utensile "D" (espresso in mm)

- $(Vt \cdot 1000) / (\pi \cdot D)$
- $Vt \cdot (\pi \cdot D \cdot 1000)$
- $(\pi \cdot D) / (Vt \cdot 1000)$

12. Quale tra i seguenti materiali ha il coefficiente di conducibilità termica più alto?

- acciaio inox
- rame
- alluminio

13. Come si realizza, su un tornio parallelo, una conicità di 1°:

- con un utensile sagomato
- spostando la contropunta
- ruotando il carrello

14. Quale gas di protezione è generalmente usato nel processo di saldatura TIG?

- CO2
- Ossigeno
- Argon
- Acetilene

lyse

sc

MB





15. L'angolo tra i taglienti di una punta da trapano generalmente è:

- 118°
- 272°
- 64°

16. La dicitura 3/4 W si riferisce a una filettatura:

- Gas con diametro esterno 3/4 di pollice
- Whitworth con diametro esterno 3/4 di pollice
- Whitworth con diametro interno del tubo di 3/4 di pollice

17. La fresatrice è:

- un utensile per le lavorazioni per asportazione di truciolo
- una macchina utensile per le lavorazioni per asportazione di truciolo
- una macchina utensile nella quale il pezzo ruota ad alta velocità

18. La scelta della velocità di taglio per la fresatura dipende da:

- dimensione del pezzo
- dimensione dell'utensile
- materiale del pezzo

Luca

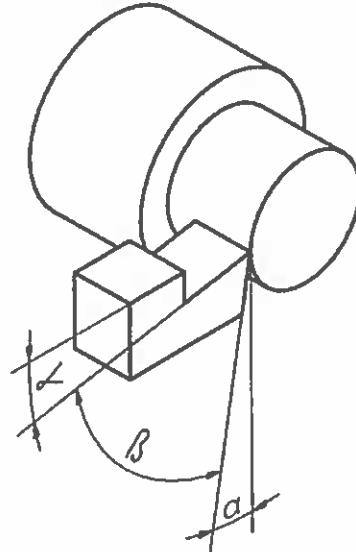
se

MB



19. Quale di questi angoli è la spoglia inferiore?

- α
- β
- γ



20. Devi misurare un particolare il cui disegno tecnico riporta una lunghezza di 20 ± 0.02 , che strumento usi?

- Calibro analogico ventesimale
- Micrometro
- Calibro di profondità
- Truschino

21. Mezzo pollice inglese ($1/2''$) corrisponde a:

- 111.25 mm
- 29.25 mm
- 12.7 mm

22. Quali di queste unità di misura rappresenta una portata:

- Kg/dm^3
- N/m^2
- m^3/s

ly AC

SE

MS



23. Quali di questi formati corrisponde a un formato CAD 3D?

- .exe
- .bmp
- .iso
- .step

24. Cosa indica in inglese il termine "grinding"

- grattare
- lucidare
- tornire
- rettificare

25. Come si può tradurre in inglese il termine paranco

- drill bit
- lifting gasket
- sling
- hoist

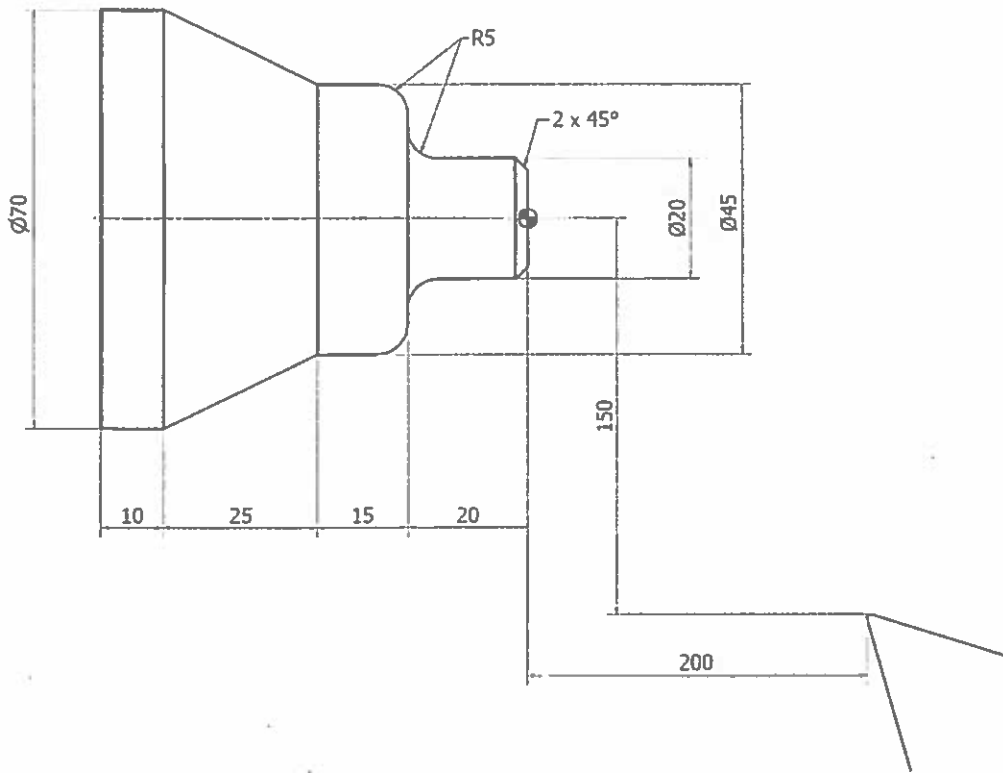
lyse

se

MS



26. Scrivere un programma in linguaggio ISO che, in tornitura, realizzi il passo di finitura del seguente particolare commentando le operazioni svolte per l'esecuzione del pezzo.



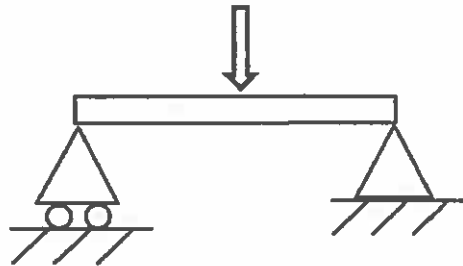
ly AE
se

AB



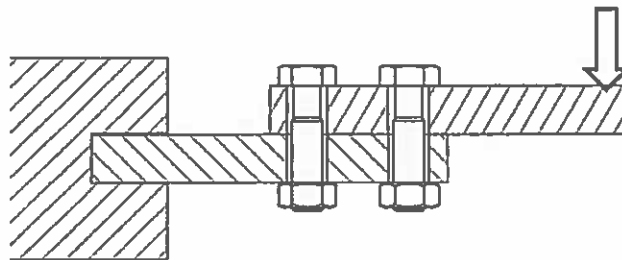
Bando 23461 - PROVA TEST 1

1. Indicare a quale situazione corrisponde la figura sottostante.



- Trave appoggiata e incastrata sollecitata a flessione
- Trave appoggiata e incernierata sollecitata a carico di punta
- Trave appoggiata e incernierata sollecitata a flessione

2. A che tipo di sollecitazione sono sottoposti i bulloni del seguente disegno?



- Flessione
- Trazione
- Taglio

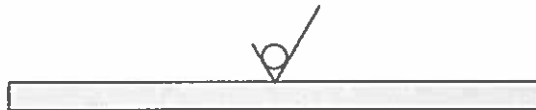
by AC

SC

MS



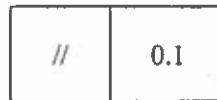
3. Nel disegno tecnico il seguente simbolo grafico per l'indicazione dello stato superficiale indica:



- che sulla determinata superficie non sono ammesse lavorazioni con asportazione di truciolo;
- che la determinata superficie deve essere sottoposta a trattamento di rullatura
- che la determinata superficie deve essere sottoposta a rettifica

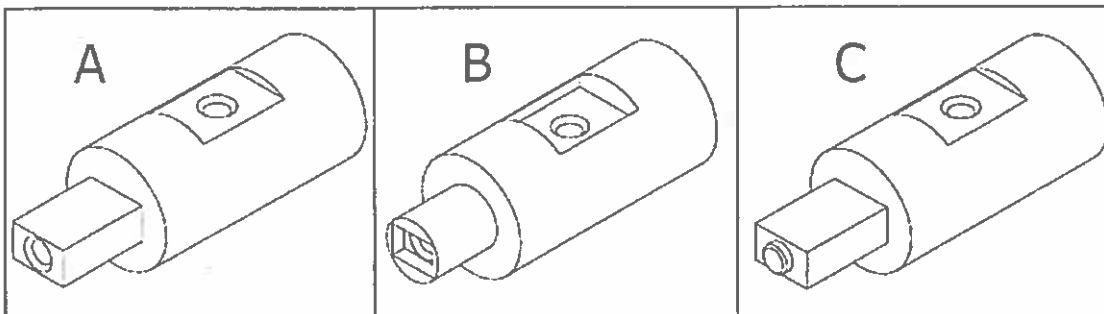
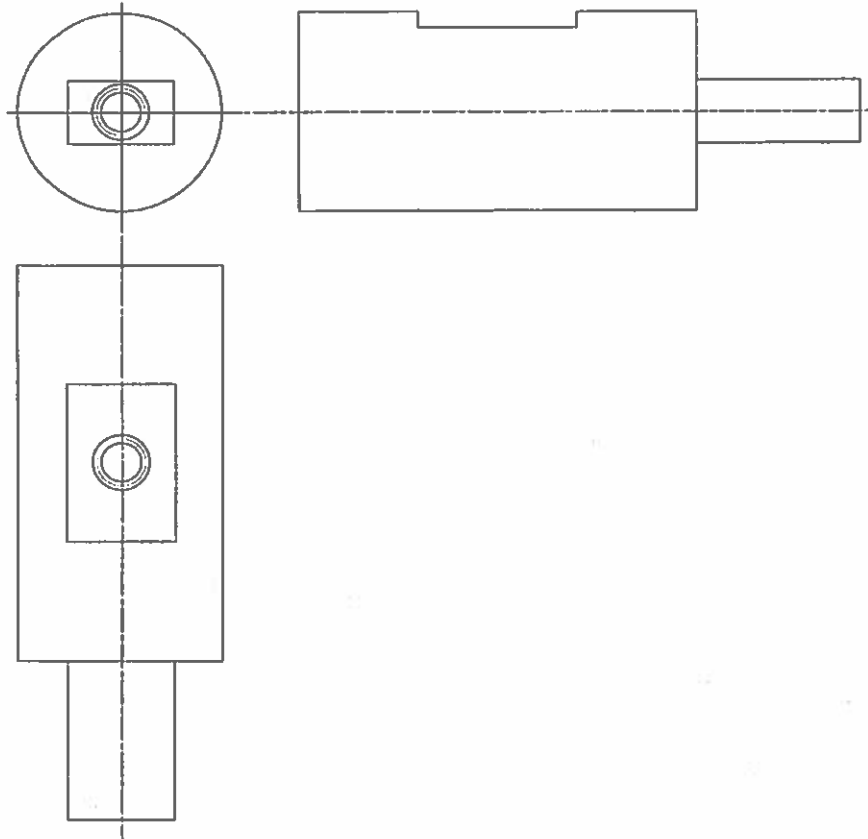
4. Cosa indica il simbolo a lato?

- una tolleranza di rugosità
- il diametro di un perno
- una tolleranza di parallelismo




 SC
 by AC

5. Indicare la proiezione assonometrica corretta derivante dalla proiezione ortogonale

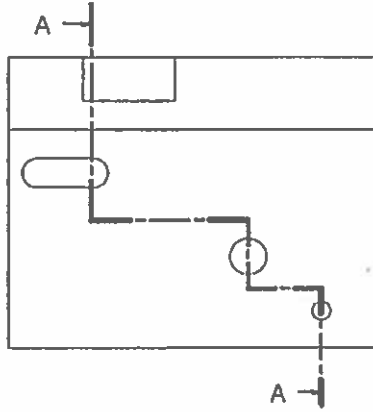


- A
- B
- C

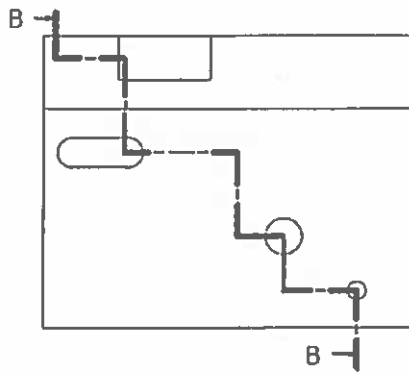
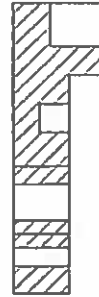
by AC
sc

AB

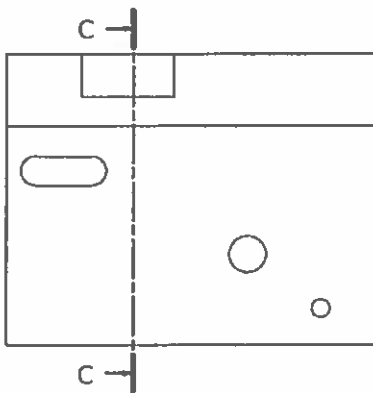
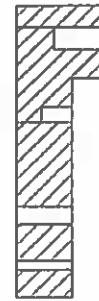
6. Quale di queste sezioni ti sembra la più corretta per poter quotare tutte le lavorazioni presenti?



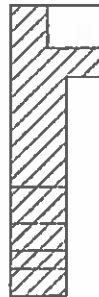
sez.A-A



sez.B-B



sez.C-C



- Sezione A-A
- Sezione B-B
- Sezione C-C



MB
by AE
sc



7. La quota con tolleranza 45H7r6 è un accoppiamento:

- con gioco
- con interferenza
- incerto

8. Quale dei seguenti accoppiamenti appartiene al sistema albero base?

- H7/f7
- P8/d9
- F8/h6

9. indicare la giusta definizione del codice G00 (linguaggio ISO) in un programma CNC:

- spostamento in rapido
- spostamento in avanzamento di lavoro
- fine lavoro

10. Nella programmazione in linguaggio ISO di una macchina utensile le funzioni M indicano:

- Spostamenti degli assi
- Funzioni ausiliarie
- Cicli fissi

11. Indicare la formula corretta per ricavare il numero di giri "n" (espresso in giri/min) conoscendo la velocità di taglio "Vt" (espressa in m/min) e il diametro del pezzo o dell'utensile "D" (espresso in mm)

- $(Vt \cdot 1000) / (\pi \cdot D)$
- $Vt \cdot (\pi \cdot D \cdot 1000)$
- $(\pi \cdot D) / (Vt \cdot 1000)$

12. La zincatura sull'acciaio ha la funzione di:

- aumentare la durezza superficiale
- aumentare la resistenza alla corrosione
- rendere esteticamente migliore i pezzi



ly AC

se

AB



13. Per eseguire una tornitura conica con un angolo di 30° :

- si sposta la contropunta
- si ruota l'utensile
- si ruota la slitta portautensile

14. Il gas nella saldatura TIG genera un'atmosfera:

- ossidante
- inerte
- comburente

15. L'angolo di inclinazione dell'elica di una punta elicoidale è funzione:

- del diametro della punta
- del materiale da lavorare
- del senso di rotazione dell'elica

16. L'indicazione 8.8 che si trova stampata sulla testa dei bulloni indica:

- il diametro del nocciolo
- il diametro e il passo espresso in % del diametro
- la classe di resistenza

17. A cosa serve il truschino?

- per misurare le dimensioni di un oggetto sul tornio
- per misurare la rugosità di una superficie
- per tracciare delle linee

18. In una fresatura in concordanza, l'attacco del truciolo si presenta per:

- il suo minimo spessore
- il suo spessore medio
- il suo massimo spessore

gse

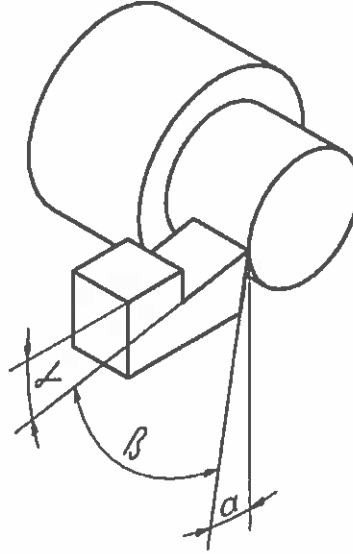
MB

st



19. Quale di questi angoli è la spoglia superiore?

- α
- β
- γ



20. La scelta della velocità di taglio per la fresatura dipende da:

- dimensione del pezzo
- dimensione dell'utensile
- materiale del pezzo

21. A cosa è equivalente il micron?

- 0,0001 μm
- 10^{-3} mm
- 10^{-3} m

22. Qual è la risoluzione di un calibro ventesimale:

- 200 μm
- 50 μm
- 20 μm

23. Il software AutoCAD in quale formato CAD può salvare i suoi file?

- .exe
- .xlsx
- .jpg
- .dxf

Handwritten notes:
 B
 by
 se



24. Come si può tradurre in inglese il termine guarnizione di tenuta

- drill bit
- tightness mill
- gasket
- sling

25. Cosa indica in inglese il termine "lathe"

- fresa
- ritardo
- tornio
- cuoio

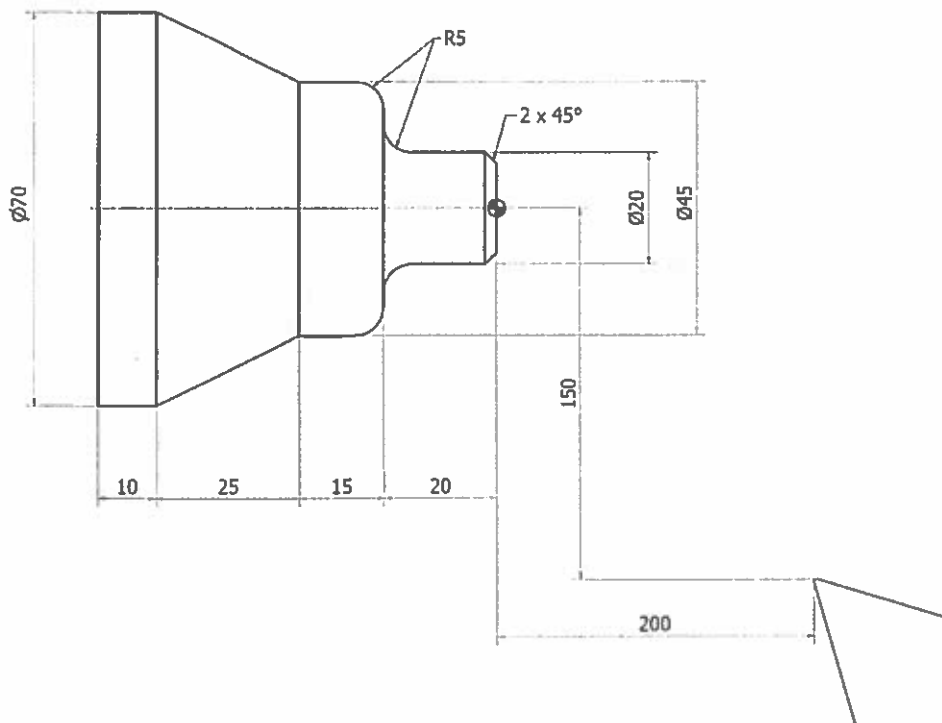
by se

MB

sc



26. Scrivere un programma in linguaggio ISO che, in tornitura, realizzi il passo di finitura del seguente particolare commentando le operazioni svolte per l'esecuzione del pezzo.

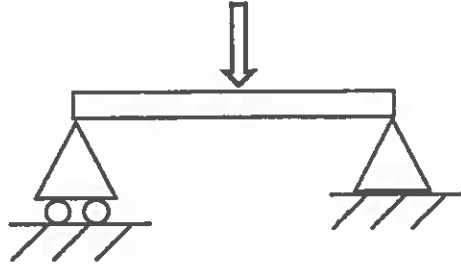


ly AE
AB
80



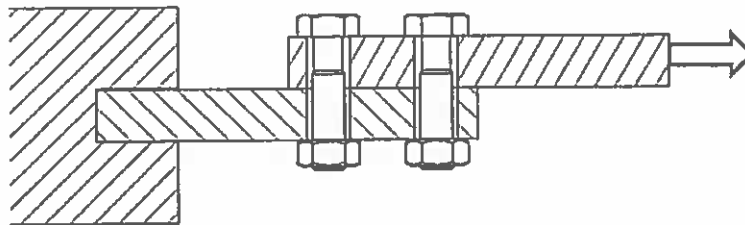
Bando 23461 - PROVA TEST 3

1. Indicare a quale situazione corrisponde la figura sottostante.



- Trave appoggiata e incastrata sollecitata a flessione
- Trave appoggiata e incernierata sollecitata a carico di punta
- Trave appoggiata e incernierata sollecitata a flessione

2. A che tipo di sollecitazione sono sottoposti i bulloni del seguente disegno?



- Flessione
- Trazione
- Taglio


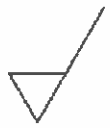

h
h
h

h
h
h

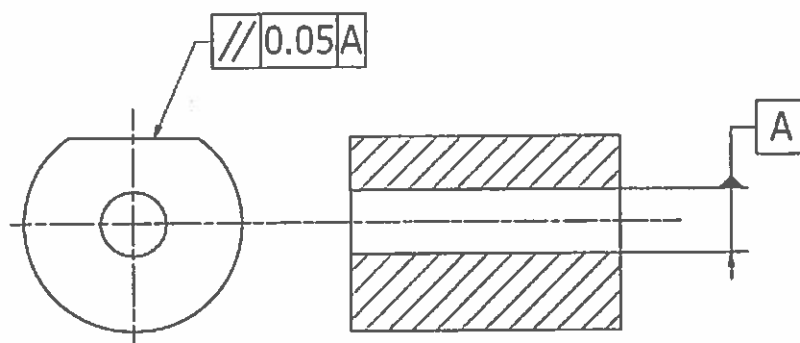
h
h
h



3. Quale di questi simboli indica che la rugosità deve essere raggiunta tramite asportazione di truciolo?

- 
- 
- 

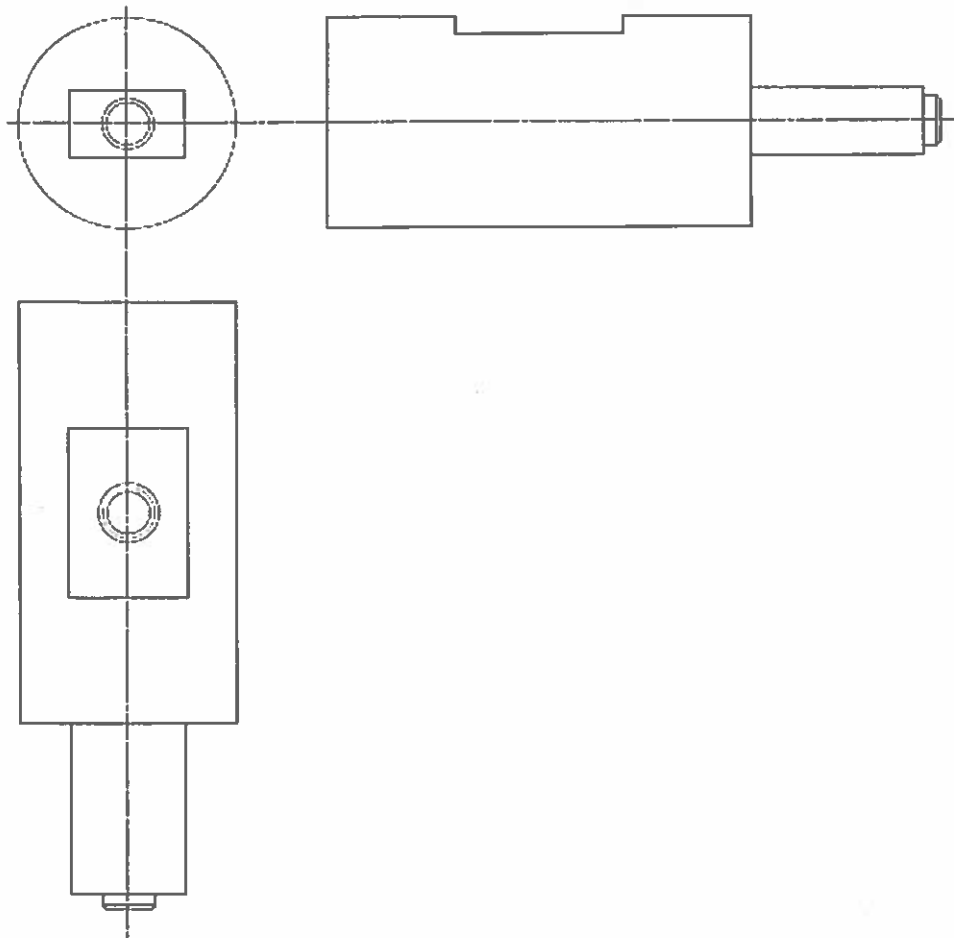
4. Cosa rappresenta la tolleranza in figura?



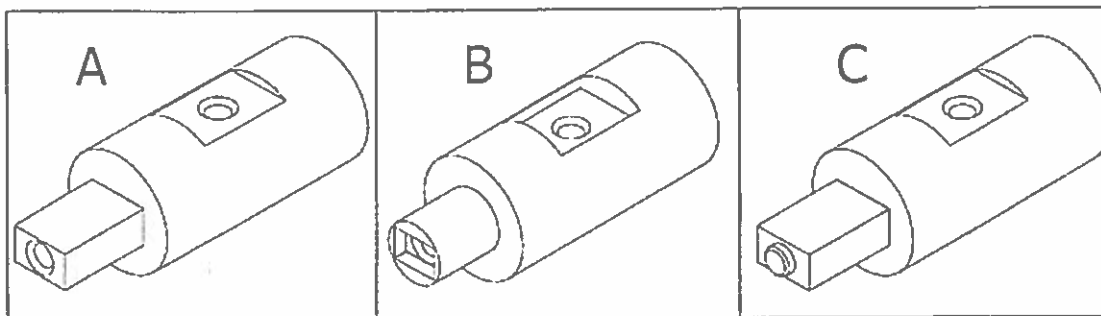
- L'asse del foro A deve essere compreso tra due piani distanti 0,05mm e paralleli alla superficie con tolleranza
- Una tolleranza di parallelismo tra la superficie e la superficie cilindrica del foro
- La superficie con tolleranza deve essere compresa tra due piani distanti 0,05mm e paralleli all'asse A del foro

Handwritten notes:
MB
by AC
sc

5. Indicare la proiezione assonometrica corretta derivante dalla proiezione ortogonale



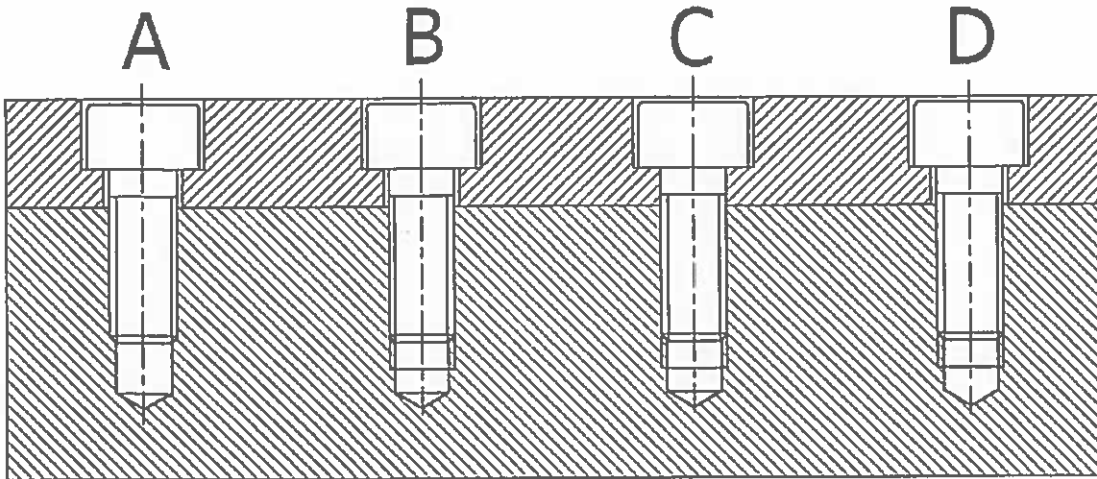
MB
by AC



SC

- A
- B
- C

6. Due piastre sono collegate con vite mordente a testa cilindrica con esagono incassato. Individuare la rappresentazione corretta.



- A
 B
 C
 D

7. Indicare quale dei seguenti accoppiamenti ha la maggiore interferenza:

- 60H7/k6
 60H7/m6
 60H7/p6

8. La quota con tolleranza 30H7/j6 è un accoppiamento:

- incerto eseguito in foro-base
 incerto eseguito in albero-base
 stabile eseguito in foro-base

9. La funzione G83 utilizzata nella programmazione a controllo numerico indica:

- un ciclo automatico di foratura profonda
 uno spostamento orientato dell'origine
 un ciclo automatico di maschiatura

ey AE

AB

SC



10. Nella programmazione in linguaggio ISO di una macchina utensile a controllo numerico un ciclo fisso di foratura si programma con funzione

- da G81 a G89
- da M11 a M19
- da F31 a F39

11. Come si calcola il numero di giri "n" (espresso in giri/min) del mandrino?

(Siano "D" il diametro dell'utensile espresso in mm e "Vt" la velocità di taglio espressa in m/min)

- $n = n \times D \times Vt \times 1000$
- $n = (Vt \times 1000) / (n \times D)$
- nessuna delle precedenti

12. Quale tra i seguenti materiali ha il coefficiente di conducibilità termica più alto?

- acciaio inox
- rame
- alluminio

13. La lunetta, nella lavorazione di tornitura, serve a:

- sostenere un pezzo lungo perché non si infletta
- serve a fissare tra loro un albero e un mozzo
- è un particolare tipo di utensile

14. In una saldatura TIG, l'elettrodo è:

- di acciaio rivestito
- di rame
- di tungsteno

15. L'angolo al vertice del filetto in una filettatura metrica ISO è:

- 50°
- 55°
- 60°



ly AC

SK

MB

16. Nelle filettature GAS il passo è espresso in:

- N° di filetti in un cm
- N° di filetti in un pollice
- Distanza, in frazione di pollice, tra le creste

17. Quale di queste operazioni riduce maggiormente la rugosità di una superficie?

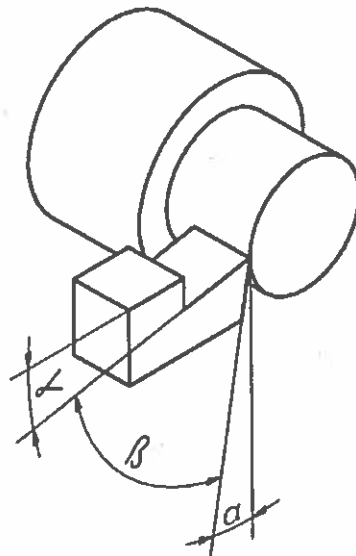
- fresatura ad alta velocità
- rettifica
- lappatura

18. La scelta della velocità di taglio per la fresatura dipende da:

- dimensione del pezzo
- dimensione dell'utensile
- materiale del pezzo

19. Quale di questi angoli è l'angolo di taglio?

- α
- β
- γ



by AL
MB
sc



20. A cosa è equivalente il micron?

- 0,0001 μm
- 10^{-3} mm
- 10^{-3} m

21. Qual è la risoluzione tipica di un micrometro:

- 1 μm
- 10 μm
- 20 μm

22. La coppia di serraggio di una vite è espressa in:

- Nm
- N
- Wm

23. In ambiente CAD per estrusione si intende

- Applicare una forza a un modello 3D e simularne il comportamento
- Dividere in più parti una figura piana
- Ricavare da figura piana un solido a 3 dimensioni

ly Ae

24. Come si può tradurre in inglese il termine carro ponte

- crane
- mill
- lifting gasket
- hoist

AB

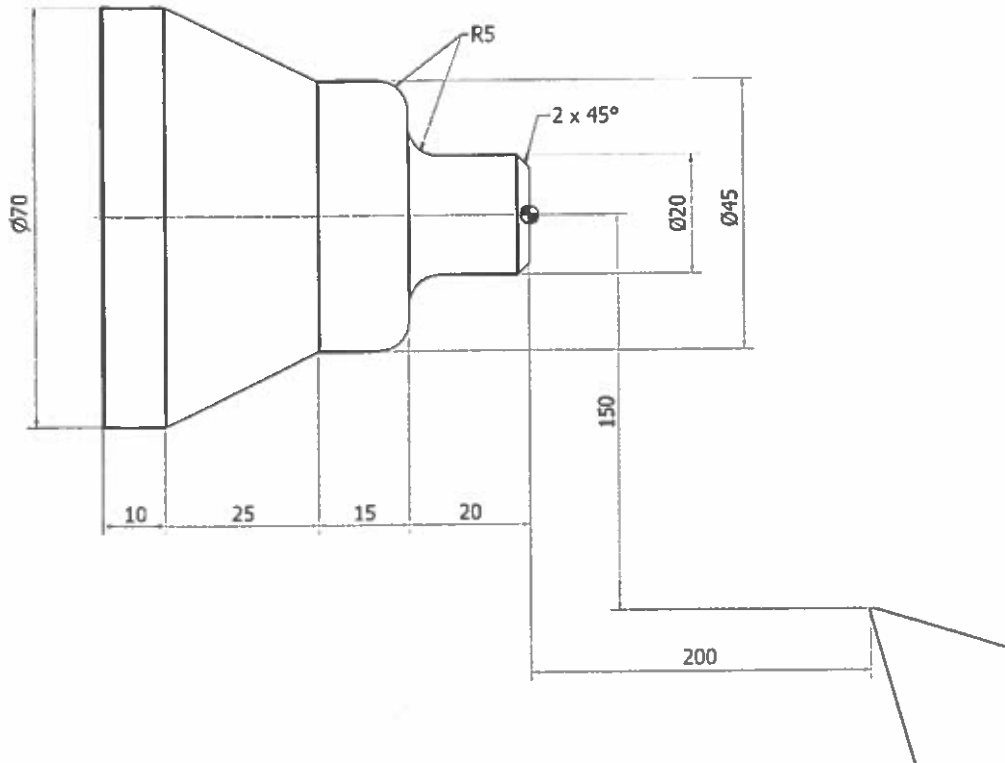
25. Cosa indica in inglese il termine "milling machine"

- una macchina per tritare
- una fresatrice
- una macchina per millantare
- un tornio

se



26. Scrivere un programma in linguaggio ISO che, in tornitura, realizzi il passo di finitura del seguente particolare commentando le operazioni svolte per l'esecuzione del pezzo.



AB by AC
SC