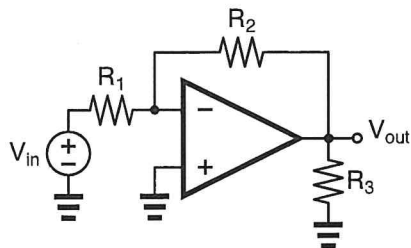


ALLEGATO 3

Prova 1

Q01.A

Ricavare la tensione al nodo di uscita, V_{out} , ipotizzando un amplificatore operazionale ideale. Supporre $V_{in} = -1V$, $R_1 = 1k\Omega$, $R_2 = 10k\Omega$, $R_3 = 10k\Omega$

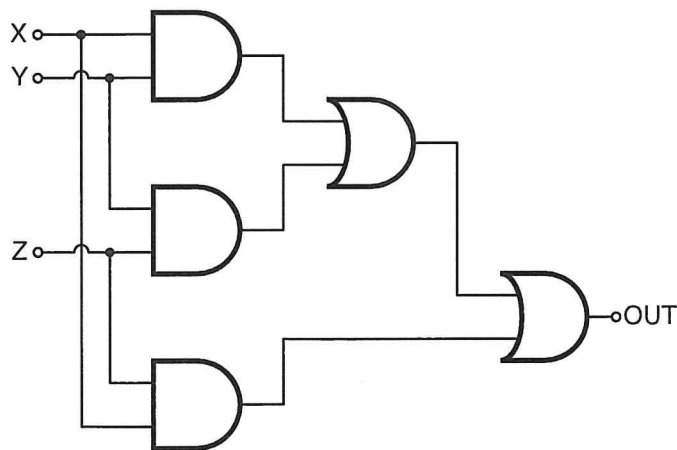


- a) $V_{out} = 11 V$
- b) $V_{out} = -10 V$
- c) $V_{out} = 10 V$
- d) $V_{out} = -5 V$

Scrivere la lettera corrispondente alla risposta corretta: ...

Q02.A

Con riferimento alla rete logica in figura alla quale sono applicati tre ingressi, X, Y e Z, trovare l'espressione della variabile di uscita.



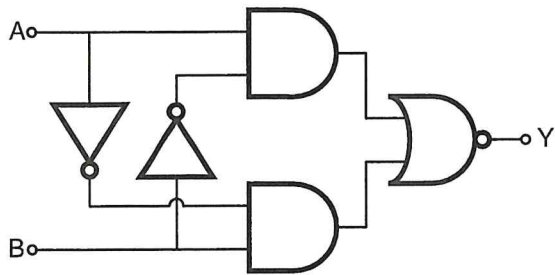
- a) $OUT = (X \text{ AND } Y) \text{ OR } (Y \text{ AND } Z) \text{ OR } (X \text{ AND } Z)$
- b) $OUT = (X \text{ OR } Y) \text{ AND } (Y \text{ OR } Z) \text{ AND } (X \text{ OR } Z)$
- c) $OUT = ((X \text{ OR } Y) \text{ OR } (Y \text{ AND } Z)) \text{ AND } (X \text{ OR } Z)$
- d) $OUT = (X \text{ AND } Y) \text{ OR } ((Y \text{ AND } Z) \text{ AND } (X \text{ OR } Z))$

Scrivere la lettera corrispondente alla risposta corretta: ...

Handwritten notes and signatures on the right margin.

Q03.A

Data la porta logica in figura



Identificare la tabella di verità corrispondente.

a)

A	B	Y
0	0	1
0	1	0
1	0	1
1	1	0

b)

A	B	Y
0	0	1
0	1	0
1	0	0
1	1	1

c)

A	B	Y
0	0	0
0	1	1
1	0	0
1	1	1

d)

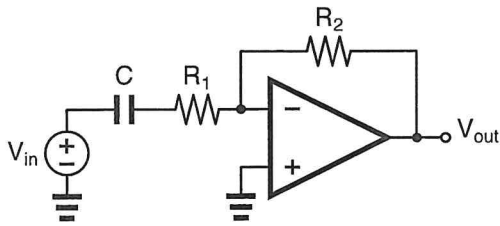
A	B	Y
0	0	0
0	1	1
1	0	1
1	1	0

Scrivere la lettera corrispondente alla risposta corretta: ...

Jan M. HDS

Q04.A

In figura è rappresentato un circuito costituito da 1 amplificatore operazionale ideale, 2 resistori e 1 condensatore.



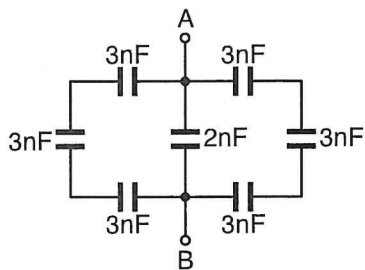
Il segnale di tensione in uscita, V_{out} , rispetto al segnale di tensione in ingresso, V_{in} , risulta modificato dal circuito secondo le caratteristiche di un filtro:

- a) Passa basso
- b) Passa banda
- c) Passa alto
- d) Passa tutto

Scrivere la lettera corrispondente alla risposta corretta: ...

Q05.A

Scegliere il valore corretto per la capacità totale, vista tra i morsetti A e B del circuito in figura



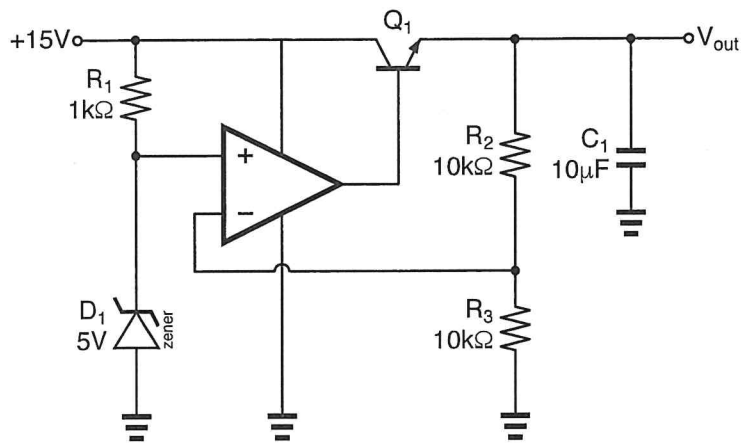
- a) 6.5 nF
- b) 20 nF
- c) 10 nF
- d) 4 nF

Scrivere la lettera corrispondente alla risposta corretta: ...

Handwritten signatures and marks on the right margin.

Q06.A

Dato il regolatore lineare serie mostrato in figura, il valore della tensione di uscita, V_{out} , è pari a



- a) 10 V
- b) 8 V
- c) 12 V
- d) 5 V

Scrivere la lettera corrispondente alla risposta corretta: ...

Q07.A

La tensione ai capi di un ramo di un circuito si misura

- a) Ponendo il puntale nero a massa e l'altro sull'estremità del ramo da cui convenzionalmente entra la corrente.
- b) Ponendo il puntale nero a massa e l'altro sull'estremità del ramo da cui convenzionalmente esce la corrente.
- c) Predisponendo il tester sul corretto fondo scala in volt e inserendo il tester in serie al ramo.
- d) Predisponendo il tester sul corretto fondo scala in volt e collegandolo in parallelo al ramo.

Scrivere la lettera corrispondente alla risposta corretta: ...

Q08.A

Con un oscilloscopio si visualizza la traccia di un segnale sinusoidale. Un ciclo del segnale è compreso in 5 quadretti della griglia dello schermo. Avendo impostato la base dei tempi a 10ms/div, che valore ha la frequenza del segnale?

- a) 10 Hz
- b) 20 Hz
- c) 50 Hz
- d) 100 Hz

Scrivere la lettera corrispondente alla risposta corretta: ...

Handwritten signatures and marks on the right margin.

Q09.A

Un sistema si dice stabile se:

- a) L'effetto di una perturbazione porta il sistema in oscillazione permanente
- b) L'effetto di una perturbazione comporta l'allontanamento da una situazione di equilibrio
- c) Dopo l'effetto di una perturbazione il sistema si riporta in una condizione di equilibrio
- d) Nessuna delle risposte precedenti

Scrivere la lettera corrispondente alla risposta corretta: ...

Q10.A

Il programma SPICE è usato per:

- a) Preparare i file gerber
- b) Simulare il circuito
- c) Preparare la netlist di un circuito
- d) Disegnare il circuito stampato

Scrivere la lettera corrispondente alla risposta corretta: ...

Q11.A

Quale tra questi sistemi operativi è basato su una GUI?

- a) Unix
- b) Windows
- c) MS-DOS
- d) C++

Scrivere la lettera corrispondente alla risposta corretta: ...

Q12.A

Quale tra queste serie è ordinata dal più piccolo al più grande?

- a) Mbyte, Gbyte, Kbyte, Tbyte
- b) Tbyte, Kbyte, Gbyte, Mbyte
- c) Kbyte, Mbyte, Gbyte, Tbyte
- d) Kbyte, Mbyte, Tbyte, Gbyte

Scrivere la lettera corrispondente alla risposta corretta: ...

Handwritten marks:
A vertical column of handwritten initials or symbols, possibly 'S', 'D', 'M', and 'A'.

Q13.A

Quali tra questi è l'estensione di un file excel?

- a) .xlsx
- b) .docx
- c) .pptx
- d) .xdpt

Scrivere la lettera corrispondente alla risposta corretta: ...

Q14.A

Spegnendo il computer quali dati si perdono?

- a) Quelli contenuti nell'Hard Disk
- b) Quelli contenuti nella ROM
- c) Quelli contenuti nella Pen Drive
- d) Quelli contenuti nella RAM

Scrivere la lettera corrispondente alla risposta corretta: ...

Q15.A

La RAM è una memoria:

- a) Più lenta di una memoria Flash
- b) In cui i dati presenti si conservano anche in assenza di alimentazione
- c) Che si trova nel disco rigido
- d) Che permette l'accesso diretto a qualunque indirizzo di memoria con lo stesso tempo di accesso

Scrivere la lettera corrispondente alla risposta corretta: ...

Q16.A

Quale memoria tra queste ha capacità elaborative?

- a) RAM
- b) Hard Disk
- c) CD-ROM
- d) Bus controllo

Scrivere la lettera corrispondente alla risposta corretta: ...

Handwritten marks:
A vertical column of handwritten scribbles or initials on the right margin, including a large 'S' at the top, followed by several smaller, less distinct marks.

Q17.A

Cosa significa la frase: "Pull the yellow button in case of electrical hazard"

- a) Tirare il pulsante grigio in caso di pericolo elettrico
- b) Tirare il pulsante giallo in caso di pericolo elettrico
- c) Premere il pulsante giallo in caso di pericolo elettrico
- d) Tirare il pulsante giallo in caso di interruzione elettrica

Scrivere la lettera corrispondente alla risposta corretta: ...

Q18.A

Cosa significa il cartello:



- a) Attenzione, stai lontano, alta corrente
- b) Divieto, stai lontano, alta tensione
- c) Attenzione, stai lontano, bassa tensione
- d) Attenzione, stai lontano, alta tensione

Scrivere la lettera corrispondente alla risposta corretta: ...

Q19.A

Completare la frase:

Can I... a ticket?

- a) eat
- b) go
- c) buy
- d) taste

Scrivere la lettera corrispondente alla risposta corretta: ...

Handwritten signatures and initials on the right margin:
A
DS
A
A

Q20.A

Qual è il significato della frase:

The voltage at the device input must be above 20V

- a) La tensione all'ingresso dello strumento deve essere maggiore di 20V
- b) La tensione all'ingresso dello strumento deve essere minore di 20V
- c) La tensione all'uscita dello strumento deve essere maggiore di 20V
- d) La tensione all'uscita dello strumento deve essere minore di 20V

Scrivere la lettera corrispondente alla risposta corretta: ...

DS

W

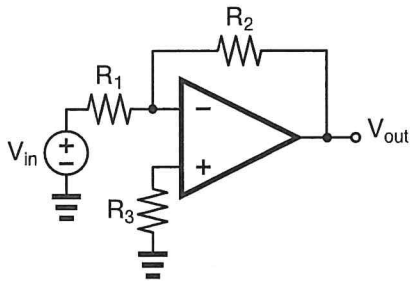
W

ALLEGATO 4

Prova 2

Q01.B

Ricavare la tensione al nodo di uscita, V_{out} , ipotizzando un amplificatore operazionale ideale. Supporre $V_{in} = 1V$, $R_1 = 1k\Omega$, $R_2 = 10k\Omega$, $R_3 = 1k\Omega$

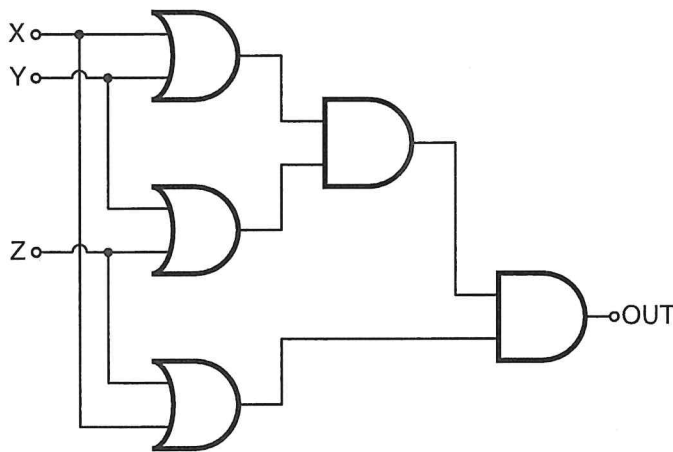


- a) $V_{out} = -10 V$
- b) $V_{out} = -5 V$
- c) $V_{out} = +10 V$
- d) $V_{out} = +11 V$

Scrivere la lettera corrispondente alla risposta corretta: ...

Q02.B

Con riferimento alla rete logica in figura alla quale sono applicati tre ingressi, X, Y e Z, trovare l'espressione della variabile di uscita.



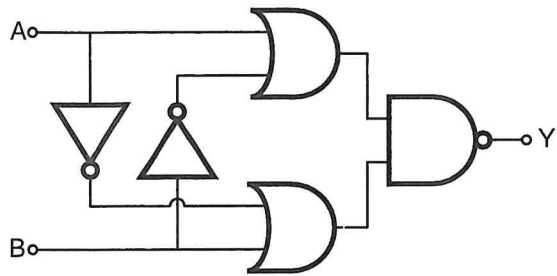
- a) $OUT = (X \text{ AND } Y) \text{ OR } (Y \text{ AND } Z) \text{ OR } (X \text{ AND } Z)$
- b) $OUT = (X \text{ OR } Y) \text{ AND } (Y \text{ OR } Z) \text{ AND } (X \text{ OR } Z)$
- c) $OUT = ((X \text{ OR } Y) \text{ OR } (Y \text{ AND } Z)) \text{ AND } (X \text{ OR } Z)$
- d) $OUT = (X \text{ AND } Y) \text{ OR } ((Y \text{ AND } Z) \text{ AND } (X \text{ OR } Z))$

Scrivere la lettera corrispondente alla risposta corretta: ...

Handwritten notes:
SS
DS
MF
Zu

Q03.B

Data la porta logica in figura



Identificare la tabella di verità corrispondente.

a)

A	B	Y
0	0	1
0	1	0
1	0	1
1	1	0

b)

A	B	Y
0	0	1
0	1	0
1	0	0
1	1	1

c)

A	B	Y
0	0	0
0	1	1
1	0	0
1	1	1

d)

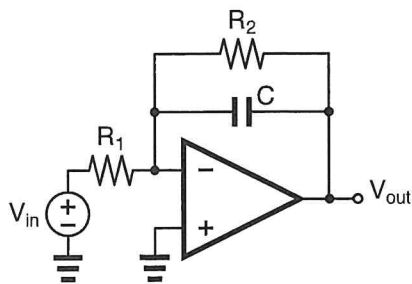
A	B	Y
0	0	0
0	1	1
1	0	1
1	1	0

Scrivere la lettera corrispondente alla risposta corretta: ...

Gen M N S S

Q04.B

In figura è rappresentato un circuito costituito da 1 amplificatore operazionale ideale, 2 resistori e 1 condensatore.



Il segnale di tensione in uscita, V_{out} , rispetto al segnale di tensione in ingresso, V_{in} , risulta modificato dal circuito secondo le caratteristiche di un filtro:

- a) Passa basso
- b) Passa banda
- c) Passa alto
- d) Passa tutto

Scrivere la lettera corrispondente alla risposta corretta: ...

Q05.B

In un transistor bipolare di tipo NPN in zona attiva diretta

- a) Entrambe le giunzioni sono polarizzate direttamente
- b) La giunzione base-emettitore è polarizzata direttamente e quella base-collettore inversamente
- c) Entrambe le giunzioni sono polarizzate inversamente
- d) La giunzione base-emettitore è polarizzata inversamente e quella base-collettore direttamente

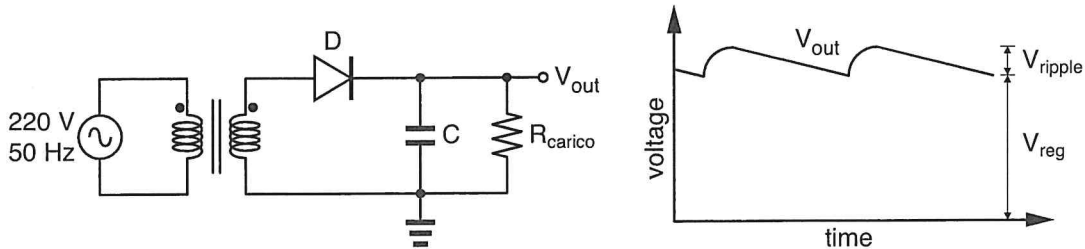
Scrivere la lettera corrispondente alla risposta corretta: ...

Handwritten signatures and initials on the right margin.

Q06.B

Il circuito rettificatore in figura trasforma la tensione di rete (220 V, 50 Hz) in una tensione continua contenente un residuo di ondulazione (ripple). Facendo riferimento al diagramma cartesiano accanto al circuito, la tensione di uscita è pertanto esprimibile come

$$V_{\text{out}} = V_{\text{reg}} + V_{\text{ripple}}$$



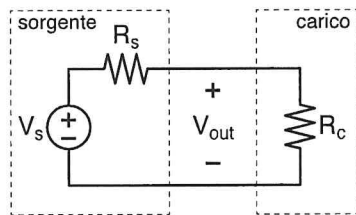
A parità di resistenza di carico, volendo dimezzare l'entità del disturbo di ripple, bisogna

- a) Aggiungere un altro diodo in serie al primo
- b) Aggiungere un altro diodo in parallelo al primo
- c) Dimezzare il valore del condensatore
- d) Raddoppiare il valore del condensatore

Scrivere la lettera corrispondente alla risposta corretta: ...

Q07.B

In figura è mostrata una sorgente di segnale in tensione collegata ad un carico resistivo.



Al fine della lettura di tensione V_{out}, per minimizzare gli effetti di carico legati alla non idealità della sorgente di segnale è opportuno che la resistenza di sorgente R_s e la resistenza di carico R_c abbiano valori:

- a) R_s molto minore di R_c
- b) R_s molto maggiore di R_c
- c) Entrambi pari a 50 Ohm
- d) Entrambi pari a 75 Ohm

Scrivere la lettera corrispondente alla risposta corretta: ...

Handwritten signatures and initials on the right margin.

Q08.B

Con un oscilloscopio si visualizzano le tracce di ingresso e di uscita di un amplificatore operante in regime sinusoidale. Il segnale di ingresso ha un'escursione picco-picco di 2 quadretti in una base delle ampiezze di 50mV/div. Il segnale di uscita ha un'escursione picco-picco di 4 quadretti in una base delle ampiezze di 1V/div. Qual è l'amplificazione del circuito?

- a) 2 V/V
- b) 20 V/V
- c) 40 V/V
- d) 100 V/V

Scrivere la lettera corrispondente alla risposta corretta: ...

Q09.B

Gli attuatori trasformano:

- a) Una grandezza non elettrica in una grandezza elettrica
- b) Una grandezza elettrica in una grandezza elettrica
- c) Una grandezza elettrica in una grandezza non elettrica
- d) Una grandezza non elettrica in una grandezza non elettrica

Scrivere la lettera corrispondente alla risposta corretta: ...

Q10.B

Nel simulatore SPICE, l'analisi TRAN può essere usata per:

- a) Tracciare le curve caratteristiche di un transistor
- b) Effettuare un'analisi di rumore
- c) Effettuare un'analisi nel dominio del tempo
- d) Effettuare un'analisi nel dominio della frequenza

Scrivere la lettera corrispondente alla risposta corretta: ...

Q11.B

Quale tra questi sistemi operativi non è basato su una GUI?

- a) MS-DOS
- b) Windows
- c) Mac-OS
- d) C++

Scrivere la lettera corrispondente alla risposta corretta: ...

Handwritten marks:
A vertical column of handwritten initials or symbols, possibly "SS", "SP", "M", and "K", written in black ink.

Q12.B

Quale tra queste serie è ordinata dal più grande al più piccolo?

- a) Kbyte, Mbyte, Gbyte, Tbyte
- b) Mbyte, Gbyte, Kbyte, Tbyte
- c) Tbyte, Gbyte, Mbyte, Kbyte
- d) Kbyte, Mbyte, Tbyte, Gbyte

Scrivere la lettera corrispondente alla risposta corretta: ...

Q13.B

Quali tra questi è l'estensione di un file word?

- a) .xlsx
- b) .docx
- c) .pptx
- d) .xdpt

Scrivere la lettera corrispondente alla risposta corretta: ...

Q14.B

Cos'è la ROM?

- a) Un tipo di memoria sostituita recentemente dalla RAM
- b) Un tipo di memoria estraibile che consente l'archiviazione di grandi quantità di dati
- c) Un tipo di memoria non volatile in cui i dati presenti si conservano anche in assenza di alimentazione
- d) Un tipo di memoria volatile che sostituisce la RAM

Scrivere la lettera corrispondente alla risposta corretta: ...

Q15.B

È corretto affermare che la memoria RAM è una memoria sia di scrittura che di lettura?

- a) No, è di sola lettura
- b) No, è di sola scrittura
- c) Dipende dalla tecnologia della RAM
- d) Sì

Scrivere la lettera corrispondente alla risposta corretta: ...

Handwritten notes:
Ar + DS gg
Zu

Q16.B

La memoria volatile in un computer è sinonimo di:

- a) CD
- b) RAM
- c) CPU
- d) Bird Memory

Scrivere la lettera corrispondente alla risposta corretta: ...

Q17.B

Cosa significa la frase: "Before opening the door, push the green button to switch off the high voltage"

- a) Dopo avere aperto la porta, tira il pulsante verde per spegnere l'alta tensione
- b) Prima di aprire la porta, premi il pulsante grigio per spegnere l'alta tensione
- c) Prima di aprire la porta, premi il pulsante verde per spegnere l'alta corrente
- d) Prima di aprire la porta, premi il pulsante verde per spegnere l'alta tensione

Scrivere la lettera corrispondente alla risposta corretta: ...

Q18.B

Cosa significa il cartello:



- a) Pericolo di morte, elettricità, stai lontano
- b) Pericolo di svenimento, elettricità, stai lontano
- c) Pericolo di svenimento, tensione, stai lontano
- d) Pericolo di morte, tensione, stai lontano

Scrivere la lettera corrispondente alla risposta corretta: ...

Handwritten signatures and initials on the right margin:
J.M.
H.R.
J.

Q19.B

Completare la frase:

... do you live?

- a) From
- b) Where
- c) What
- d) How many

Scrivere la lettera corrispondente alla risposta corretta: ...

Q20.B

Qual è il significato della frase:

The average power at the device output must be below 20 W

- a) La potenza massima all'uscita dello strumento deve essere minore di 20W
- b) La potenza media all'uscita dello strumento deve essere maggiore di 20W
- c) La potenza di picco all'uscita dello strumento deve essere minore di 20W
- d) La potenza media all'uscita dello strumento deve essere minore di 20W

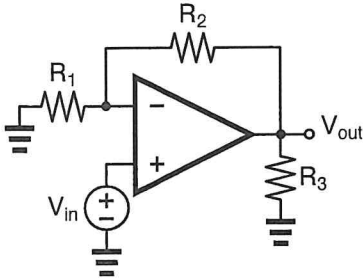
Scrivere la lettera corrispondente alla risposta corretta: ...

Handwritten marks:
A vertical column of handwritten symbols or initials on the right margin, including a large 'Q' at the top, followed by 'W', 'R', and 'Zu'.

Prova 3

Q01.C

Ricavare la tensione al nodo di uscita, V_{out} , ipotizzando un amplificatore operazionale ideale. Supporre $V_{in} = 1V$, $R_1 = 1k\Omega$, $R_2 = 10k\Omega$, $R_3 = 10k\Omega$

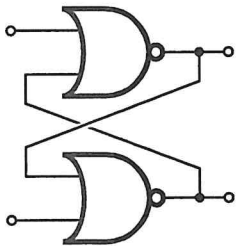


- a) $V_{out} = +10 V$
- b) $V_{out} = +11 V$
- c) $V_{out} = -10 V$
- d) $V_{out} = -5 V$

Scrivere la lettera corrispondente alla risposta corretta: ...

Q02.C

Che tipo di funzione logica è rappresentata dal circuito mostrato in figura.



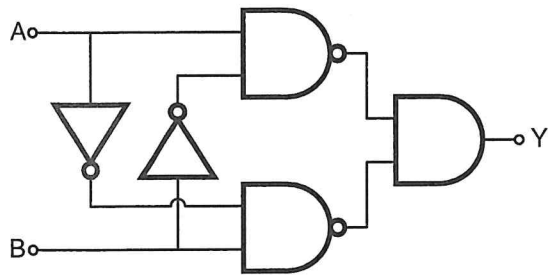
- a) Flip flop SR
- b) Flip flop JK
- c) Porta logica XOR
- d) Porta logica XNOR

Scrivere la lettera corrispondente alla risposta corretta: ...

Handwritten marks:
 B
 S
 M
 M

Q03.C

Data la porta logica in figura



Identificare la tabella di verità corrispondente.

a)

A	B	Y
0	0	1
0	1	0
1	0	1
1	1	0

b)

A	B	Y
0	0	0
0	1	1
1	0	0
1	1	1

c)

A	B	Y
0	0	0
0	1	1
1	0	1
1	1	0

d)

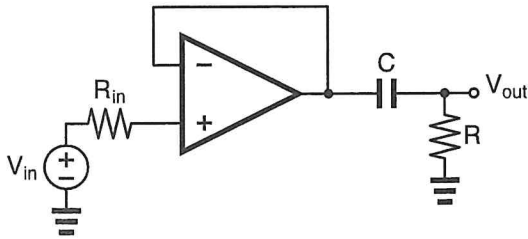
A	B	Y
0	0	1
0	1	0
1	0	0
1	1	1

Scrivere la lettera corrispondente alla risposta corretta: ...

Handwritten signature

Q04.C

In figura è rappresentato un circuito costituito da 1 amplificatore operazionale ideale, 2 resistori e 1 condensatore che implementa un filtro passa alto in frequenza.



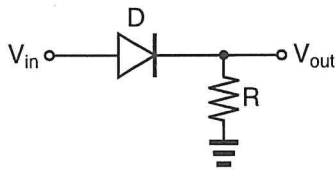
Il massimo guadagno del circuito, valutato per il segnale di tensione in uscita, V_{out} , rispetto al segnale di tensione in ingresso, V_{in} , risulta essere:

- a) Infinito, per $f = 0$ Hz
- b) Infinito, per altissima frequenza
- c) 0 dB, per altissima frequenza
- d) 0 dB, per $f = 0$ Hz

Scrivere la lettera corrispondente alla risposta corretta: ...

Q05.C

Nel circuito in figura, la tensione di ingresso, V_{in} , si trova ad una differenza di potenziale di 5V rispetto a massa. Posto che il diodo D sia al silicio, quale valore di tensione di avrà approssimativamente al nodo di uscita, V_{out} ?



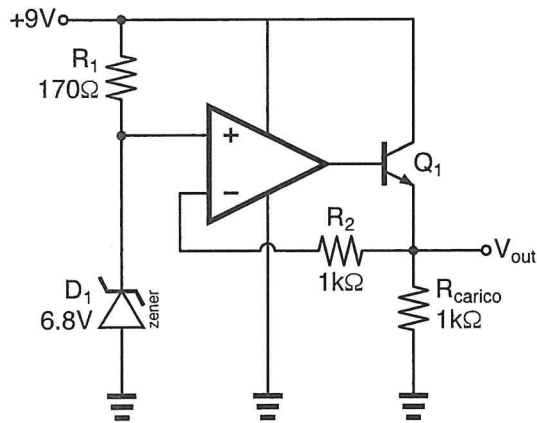
- a) 0 V
- b) 4.3 V
- c) 5 V
- d) 5.7 V

Scrivere la lettera corrispondente alla risposta corretta: ...

S
PL
M
Deu

Q06.C

Dato il regolatore lineare serie mostrato in figura, il valore della tensione di uscita, V_{out} , è pari a

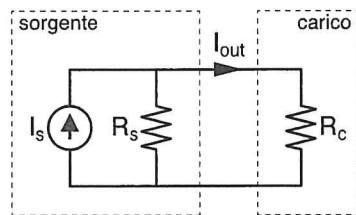


- a) 6.1 circa V
- b) 3.4 V
- c) 6.8 V
- d) 9 V

Scrivere la lettera corrispondente alla risposta corretta: ...

Q07.C

In figura è mostrata una sorgente di segnale in corrente collegata ad un carico resistivo.



Al fine della lettura di corrente I_{out} , per minimizzare gli effetti di carico legati alla non idealità della sorgente di segnale è opportuno che la resistenza di sorgente R_s e la resistenza di carico R_c abbiano valori:

- a) R_s molto maggiore di R_c
- b) R_s molto minore di R_c
- c) Entrambi pari a 50 Ohm
- d) Entrambi pari a 75 Ohm

Scrivere la lettera corrispondente alla risposta corretta: ...

Su M. HS G

Q08.C

Un oscilloscopio normalmente ha gli ingressi terminati a:

- a) 50 Ohm e 1 MOhm
- b) 100 Ohm e 100 MOhm
- c) 50 Ohm e 75 Ohm
- d) 600 Ohm e 8 Ohm

Scrivere la lettera corrispondente alla risposta corretta: ...

Q09.C

I motori passo-passo trasformano:

- a) Una tensione continua in spostamenti angolari
- b) Una tensione alternata in spostamenti lineari
- c) Sequenze di impulsi in spostamenti lineari
- d) Sequenze di impulsi in spostamenti angolari

Scrivere la lettera corrispondente alla risposta corretta: ...

Q10.C

Nel simulatore SPICE, l'analisi AC può essere usata per:

- a) Effettuare un'analisi nel dominio della frequenza
- b) Tracciare le curve caratteristiche di un transistor
- c) Effettuare un'analisi di rumore
- d) Effettuare un'analisi nel dominio del tempo

Scrivere la lettera corrispondente alla risposta corretta: ...

Q11.C

Cos'è un sistema operativo?

- a) È un sistema che permette di compiere calcoli
- b) È un insieme di programmi di base per la gestione del computer
- c) È un sistema che gestisce fogli di calcolo
- d) È un insieme di fogli di calcolo

Scrivere la lettera corrispondente alla risposta corretta: ...

Handwritten marks:
A vertical column of handwritten initials or symbols on the right margin, including a large 'S' at the top, followed by 'H', 'R', and 'D'.

Q12.C

A che cosa serve il clock in un calcolatore?

- a) Ad aggiornare l'ora del pc automaticamente
- b) A misurare la velocità di inserimento dati
- c) A sincronizzare tutte le operazioni effettuate dalla CPU
- d) A misurare il tempo delle operazioni effettuate dalla CPU

Scrivere la lettera corrispondente alla risposta corretta: ...

Q13.C

Quali tra questi è l'estensione di un file power point?

- a) .xlsx
- b) .docx
- c) .pptx
- d) .xdpt

Scrivere la lettera corrispondente alla risposta corretta: ...

Q14.C

La ROM è una memoria volatile?

- a) Sì
- b) No
- c) Dipende dalla ROM installata
- d) Dipende dalla CPU del calcolatore

Scrivere la lettera corrispondente alla risposta corretta: ...

Q15.C

In un computer dove sono "appoggiati" i dati usati dal sistema operativo e dai programmi in uso?

- a) Nella ALU
- b) Nell'Hard Disk
- c) Nel bus dati
- d) Nella RAM

Scrivere la lettera corrispondente alla risposta corretta: ...

Don Mr HS 99

Q16.C

Fra le seguenti memorie di un calcolatore qual è quella di massa?

- a) RAM
- b) Hard Disk
- c) ROM
- d) Heavy memory

Scrivere la lettera corrispondente alla risposta corretta: ...

Q17.C

Cosa significa la frase "If the green light is on, switch off the power before opening the door"?

- a) Se la luce verde è accesa, spegni l'alimentazione prima di aprire la porta
- b) Se la luce grigia è accesa, spegni l'alimentazione prima di aprire la porta
- c) Se la luce grigia è spenta, spegni l'alimentazione prima di aprire la porta
- d) Se la luce verde è accesa, accendi l'alimentazione prima di aprire la porta

Scrivere la lettera corrispondente alla risposta corretta: ...

Q18.C

Cosa significa il cartello:



- a) Attenzione, accendi l'illuminazione prima di aprire la porta
- b) Attenzione, spegni l'illuminazione prima di aprire la porta
- c) Attenzione, spegni l'alimentazione prima di aprire la porta
- d) Attenzione, spegni l'alimentazione dopo avere aperto la porta

Scrivere la lettera corrispondente alla risposta corretta: ...

Handwritten notes:
Q16.C: D
Q17.C: B
Q18.C: C

Q19.C

Completare la frase:

... is your house from here?

- a) How many
- b) How strong
- c) How fast
- d) How far

Scrivere la lettera corrispondente alla risposta corretta: ...

Q20.C

Qual è il significato della frase:

Wait 20 minutes before turning on the power supply

- a) Accendi l'alimentatore entro 20 minuti
- b) Spegni l'alimentatore almeno dopo 20 minuti
- c) Spegni l'alimentatore entro 20 minuti
- d) Accendi l'alimentatore almeno dopo 20 minuti

Scrivere la lettera corrispondente alla risposta corretta: ...

Handwritten signature/initials