

DOMANDE CONCORSO PER TITOLI ED ESAMI PER UN POSTO PER IL PROFILO PROFESSIONALE DI COLLABORATORE TECNICO E.R. DI VI LIVELLO PROFESSIONALE CON CONTRATTO DI LAVORO A TEMPO INDETERMINATO RISERVATO ALLE CATEGORIE DISABILI DI CUI ALL'ARTICOLO 1 DELLA LEGGE N. 68 DEL 1999 ISCRITTE NEGLI ELENCHI DI CUI ALL'ARTICOLO 8 DELLA MEDESIMA LEGGE - COD. TI/LNS/C6/26083 - PROVA SCRITTA - BUSTA 2

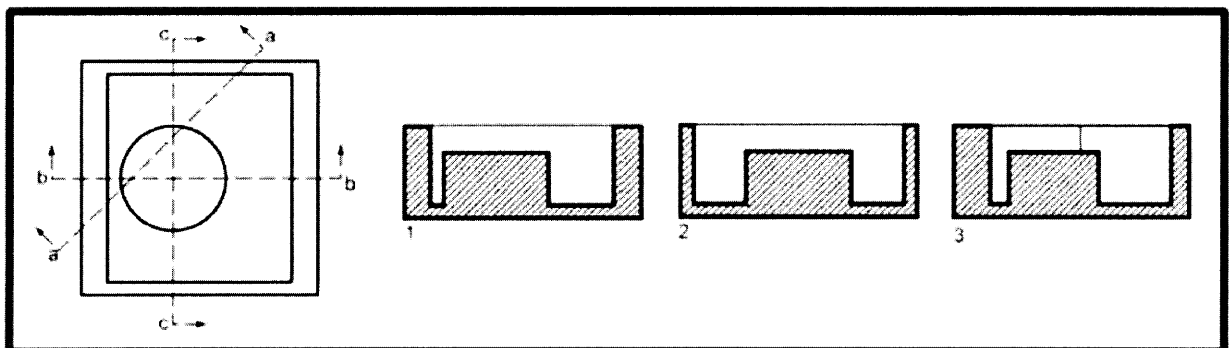
1) Cosa indica il simbolo IT8?

- A Tolleranza per un foro di \varnothing 8 mm
- B Grado di tolleranza normalizzato
- C Tolleranza per un albero di \varnothing 8 mm

2) Quando si ha l'interferenza massima?

- A Albero di quota massima - foro di quota minima
- B Albero di quota minima - foro di quota nominale
- C Albero di quota nominale - foro di quota massima

3) Stabilire la corretta corrispondenza delle sezioni



- A 1-b, 2-c, 3-a
- B 1-c, 2-a, 3-b
- C 1-a, 2-c, 3-b

4) Quali informazioni sono contenute in una tavola tecnica?

- A Proiezioni ortogonali del componente
- B Dati sulla macchina per la realizzazione del pezzo
- C Informazioni di tipo grafico, tecnologico e gestionale

5) Il bronzo è una lega costituita da:

- A Rame - Carbonio
- B Rame - Zinco
- C Rame - Stagno

6) Un accoppiamento può essere di tre tipi:

- A Mobile-incerto-stabile
- B Piano-incerto-cilindrico
- C Preciso-incerto-piano

-
- 7) A quale lavorazione è possibile sottoporre le materie plastiche?
- A Fusione
 - B Resilienza
 - C Estrusione
-
- 8) Quale di queste prove è distruttiva?
- A Trazione
 - B Brinell
 - C Vickers
-
- 9) A quanti mm corrisponde $1\ \mu\text{m}$?
- A 0.01
 - B $9.9999999999999995\text{E-}7$
 - C $1\text{E-}3$
-
- 10) Che cosa si intende per portata di uno strumento di misura?
- A La misura massima che lo strumento può effettuare
 - B La più piccola misura effettuabile
 - C La differenza tra la misura massima e la misura minima che lo strumento può effettuare
-
- 11) La misura 25,36 mm è ottenuta con uno strumento che ha approssimazione di un:
- A Cinquantesimo di millimetro
 - B Centesimo di millimetro
 - C Decimo di millimetro
-
- 12) Quali di questi strumenti non è uno strumento di misura?
- A Termometro
 - B Calibro
 - C Comparatore
-
- 13) Quale tra i seguenti controlli delle saldature è di tipo non distruttivo?
- A Prova di frattura
 - B Prove con ultrasuoni
 - C Prova di durezza
-
- 14) Quale tra questi non è un difetto di saldatura?
- A Cricca
 - B Sabbiatura
 - C Eccesso di sovrametallo
-
- 15) Quali sono le tre zone distinguibili in una giunzione ottenuta mediante saldatura
- A Zona fusa, zona fondente e materia prima
 - B Zona fusa, zona termicamente alterata e materiale base
 - C Zona franca, zona ad elevata temperatura e materiale base
-
- 16) La saldatura TIG è
- A Sconsigliata per spessori sottili
 - B Indicata per materiali basso fondenti
 - C Costosa
-

ACC. n. 2
VSABACO

17) Qual è il comando utilizzato per visualizzare il contenuto di una directory in un terminale Linux

- A mkdir
 - B cd
 - C ls
-

18) Quale tra i seguenti dispositivi è considerato una periferica di input?

- A Stampante
 - B Monitor
 - C Tastiera
-

19) I breakfast at 7.00 AM

- A Make
 - B Have
 - C Get
-

20) It's twentyfive minutes to eleven AM.

- A 23:25
- B 10:35
- C 10:25

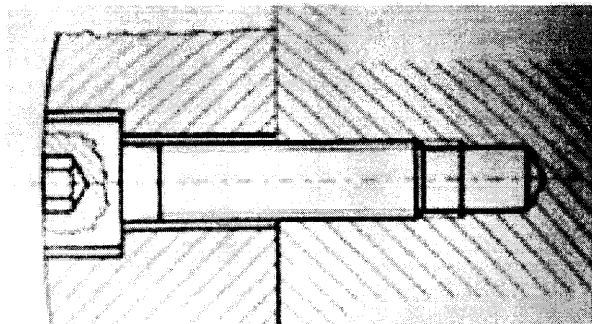


DOMANDE CONCORSO PER TITOLI ED ESAMI PER UN POSTO PER IL PROFILO PROFESSIONALE DI COLLABORATORE TECNICO E.R. DI VI LIVELLO PROFESSIONALE CON CONTRATTO DI LAVORO A TEMPO INDETERMINATO RISERVATO ALLE CATEGORIE DISABILI DI CUI ALL'ARTICOLO 1 DELLA LEGGE N. 68 DEL 1999 ISCRITTE NEGLI ELENCHI DI CUI ALL'ARTICOLO 8 DELLA MEDESIMA LEGGE - COD. TI/LNS/C6/26083 - PROVA SCRITTA - BUSTA 1

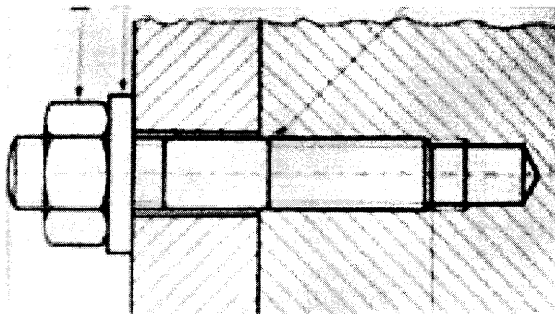
1) Il sistema di accoppiamento internazionale riconosciuto è quello di:

- A Foro-gioco
- B Albero-foro
- C Albero-gioco

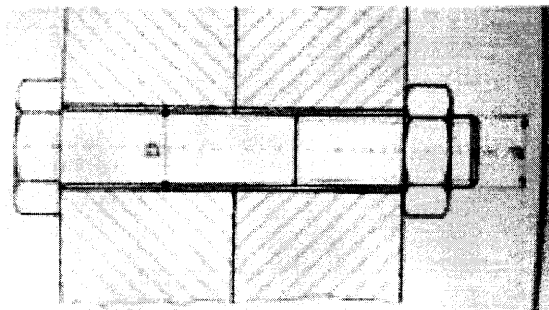
2) Quale dei seguenti disegni indica un fissaggio di due piastre mediante un bullone a testa esagonale:



A



B

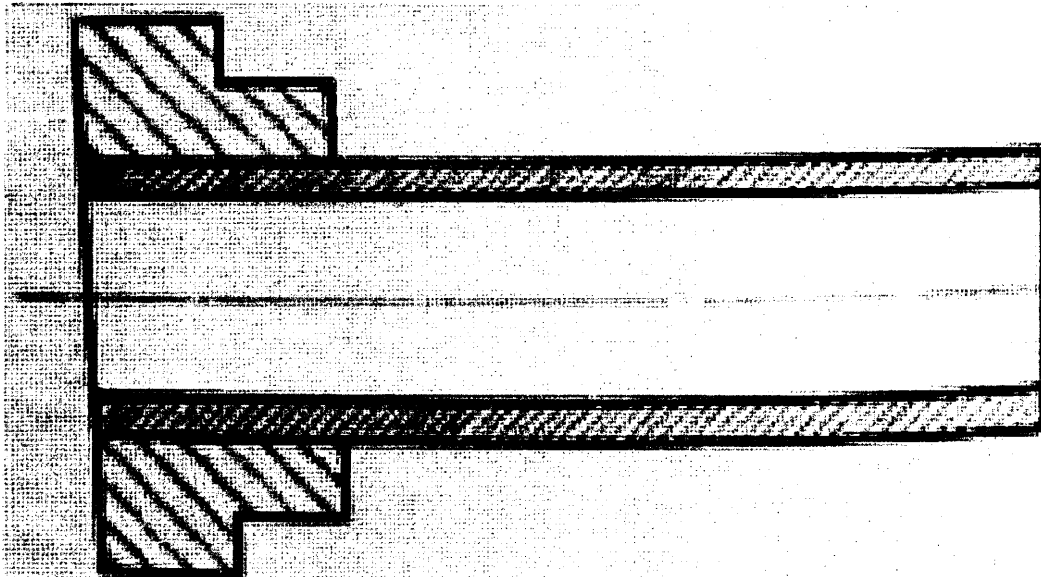


C

- A Disegno A
- B Disegno C
- C Disegno B

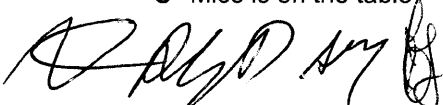
- 3) Dalla creazione di un sistema ISO di tolleranze e accoppiamenti NON si è avuto quale vantaggio:
- A Facilità di montaggio dei pezzi
 - B Aumento della sicurezza in ambito industriale
 - C Intercambiabilità dei pezzi

- 4) Da questa immagine cosa si può dedurre:



- A Sono due pezzi differenti coassiali
 - B Il materiale utilizzato è alluminio
 - C Il pezzo sezionato è unico
- 5) Che cos'è il baricentro di un corpo?
- A Il punto nel quale il momento è nullo
 - B Il punto nel quale si può immaginare concentrata tutta la sua massa
 - C Il punto nel quale si può immaginare concentrate tutte le forze
- 6) Consideriamo una trave di sezione qualsiasi incastrata e sottoposta a un momento flettente costante, definiamo l'asse neutro come:
- A Il luogo in cui le fibre si allungano ma non si accorciano
 - B Il luogo in cui le fibre non si allungano ne si accorciano
 - C Il luogo in cui le fibre non si allungano ma si accorciano
- 7) La trasmissione della potenza nelle cinghie avviene:
- A Grazie al gioco tra cinghia e puleggia
 - B Per attrito
 - C Per interferenza
- 8) Come possono essere classificati gli ingranaggi in base alla direzione degli assi di rotazione?
- A Ad assi coincidenti
 - B Ad assi paralleli, incidenti e sghembi
 - C Ad assi sghembi
- 9) La misura è
- A Costituita da un numero e da un'incertezza che ne rappresenta il campo di variabilità
 - B Costituita da un numero, un'incertezza e un'unità di misura
 - C Un numero che indica il valore assunto dalla grandezza misurata

-
- 10) Nel Sistema Internazionale l'unità di misura della temperatura è:
- A Il Kelvin
 - B Il grado Fahrenheit
 - C Il grado Celsius
-
- 11) Il prefisso nano corrisponde a:
- A $10^{(-6)}$
 - B $10^{(-9)}$
 - C Nessuna delle precedenti
-
- 12) Un segnale periodico
- A Ha valori che si ripetono a intervalli regolari di tempo
 - B Si può descrivere solo in termini statistici
 - C Si ripete uguale nel tempo
-
- 13) Nei processi di saldatura ad arco elettrico dell'acciaio:
- A Si usa il gas per ottenere un cordone più gradevole
 - B Si usa il gas per proteggere il bagno fuso dalla ossidazione
 - C Non si usa il gas perché potrebbe causare incendi
-
- 14) Quale elemento nella saldatura TIG non partecipa alla fusione?
- A Il metallo base
 - B Il metallo d'apporto
 - C L'elettrodo di tungsteno
-
- 15) La brasatura è un'operazione di assemblaggio
- A Senza metallo di apporto
 - B Con metallo di apporto e temperature pari a quella di fusione dei materiali
 - C Che si ottiene fondendo un metallo di apporto senza fondere il metallo di base
-
- 16) A cosa serve la cianfrinatura?
- A A pulire il cordone dopo la saldatura
 - B A preparare i lembi dei metalli prima che subiscano il processo di saldatura
 - C Ad abbassare la temperatura di fusione delle parti
-
- 17) Quale tipo di memoria è utilizzato per conservare temporaneamente i dati durante l'elaborazione da parte della CPU?
- A RAM
 - B ROM
 - C SSD
-
- 18) In una rete informatica, quale dispositivo è comunemente utilizzato per distribuire pacchetti di dati tra più dispositivi?
- A Scanner
 - B Stampante
 - C Router
-
- 19) Put into plural the sentence: The mouse is on the table
- A Mice are on the table
 - B Mouses are on the table
 - C Mice is on the table.



20) Translate: Non vedo l'ora di rivederti

- A Nessuna delle 2
- B I'm looking forward to seeing you
- C I'm looking forward to see you

[Handwritten signature]

DOMANDE CONCORSO PER TITOLI ED ESAMI PER UN POSTO PER IL PROFILO PROFESSIONALE DI COLLABORATORE TECNICO E.R. DI VI LIVELLO PROFESSIONALE CON CONTRATTO DI LAVORO A TEMPO INDETERMINATO RISERVATO ALLE CATEGORIE DISABILI DI CUI ALL'ARTICOLO 1 DELLA LEGGE N. 68 DEL 1999 ISCRITTE NEGLI ELENCHI DI CUI ALL'ARTICOLO 8 DELLA MEDESIMA LEGGE - COD. TI/LNS/C6/26083 - PROVA SCRITTA - BUSTA 3

1) Quale dei seguenti accoppiamenti appartiene al sistema albero base?

- A P8/d9
- B Nessuna delle precedenti
- C F8/h6

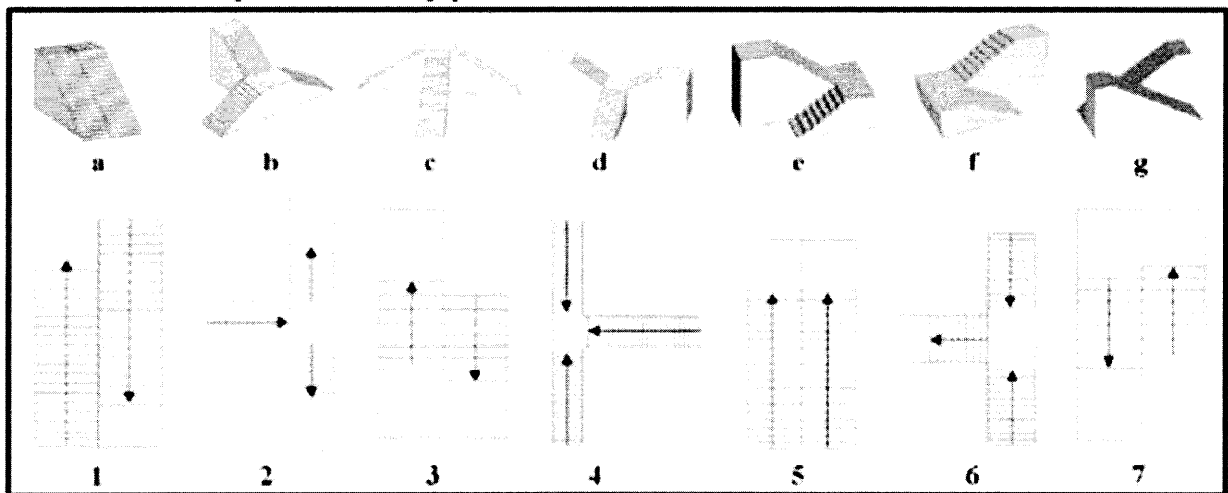
2) In quale caso si ha il gioco massimo?

- A Albero di quota minima - foro di quota massima
- B Albero quota nominale - foro quota minima
- C Albero di quota massima - foro quota minima

3) In un disegno tecnico con quale tratto deve essere indicato l'asse di simmetria?

- A Tratto punto in grassetto
- B Tratteggio con linea inclinata a 45° rispetto all'asse
- C Linea continua

4) Associare le piante delle scale alle rispettive rappresentazioni tridimensionali.



- A 1-a, 2-d, 3-f, 4-b, 5-g, 6-c, 7-e
- B 1-g, 2-d, 3-f, 4-c, 5-a, 6-b, 7-e
- C 1-g, 2-d, 3-e, 4-c, 5-a, 6-b, 7-f

5) L'ottone è una lega costituita da:

- A Rame - Stagno
- B Rame - Alluminio
- C Rame - Zinco

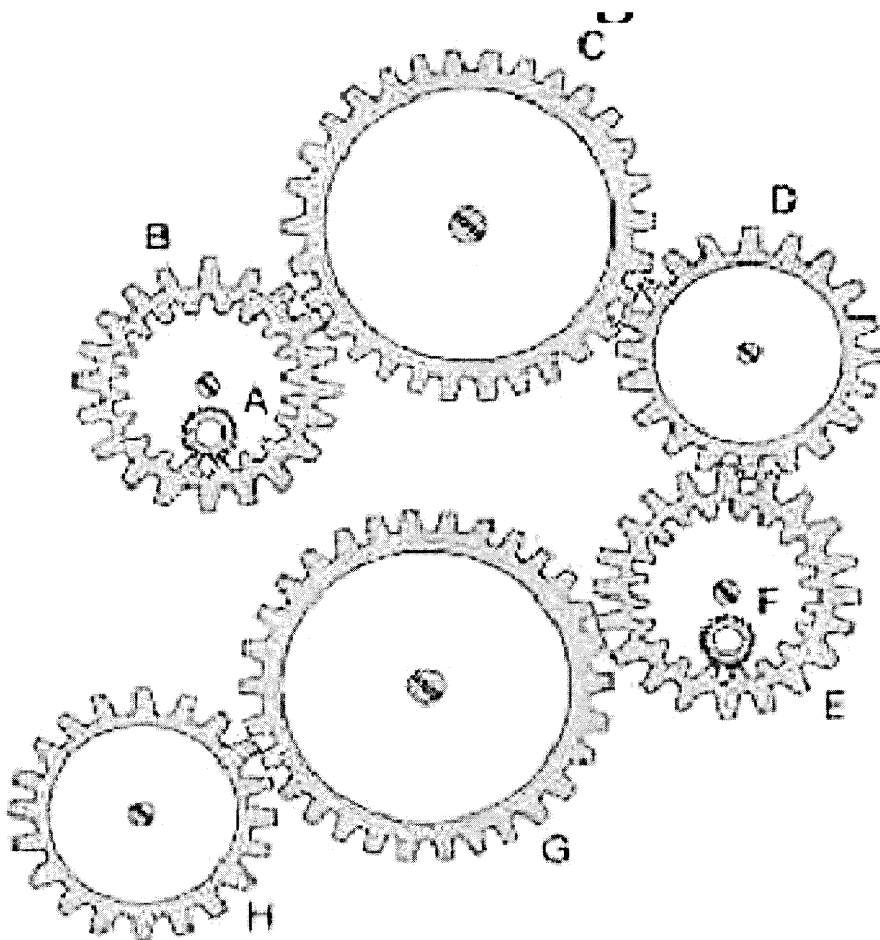
6) L'acciaio sottoposto a trattamento termico migliora:

- A La truciolabilità
- B La durezza
- C La piegabilità

7) È possibile convertire la durezza ottenuta con la prova Brinnel con le altre prove di durezza?

- A Sì
- B Solo da Brinnel a Rockwell
- C No

8) Nel seguente sistema le ruote dentate sono libere di ruotare attorno a un perno fisso. Se la ruota dentata C gira in senso orario, in quale senso gira la ruota dentata E?



- A Il sistema di ingranaggi non può funzionare
- B In senso inverso rispetto alla ruota dentata B
- C Nello stesso senso della ruota dentata B

9) Che cosa è il nonio?

- A I becchi del calibro
- B Lo strumento che contiene il pezzo da misurare
- C Uno strumento che permette di misurare la parte non intera di una misura di lunghezza

10) Il cinquantesimo di millimetro corrisponde a:

- A 0,001 mm
- B 0,02 mm
- C 0,01 mm

-
- 11) **La risoluzione è**
- A Il limite del fondo scala
 - B La più piccola uscita misurabile da uno strumento di misura
 - C La più piccola variazione misurabile della grandezza di ingresso di uno strumento di misura
-
- 12) **Quale unità di misura non è una delle sette unità fondamentali del Sistema Internazionale?**
- A Kelvin (temperatura)
 - B Metro (lunghezza)
 - C Litro (volume)
-
- 13) **In cosa consiste il difetto di saldatura detto "colpo d'arco"**
- A In un aumento di temperatura incontrollato del bagno di fusione
 - B In una fusione localizzata del materiale base che è avvenuta senza deposito di materiale d'apporto
 - C In un eccesso di materiale d'apporto che si deposita con la forma caratteristica di un arco
-
- 14) **La saldatura manuale ad elettrodo è**
- A Indicata per materiali basso fondenti
 - B Economica
 - C Sconsigliata per spessori sottili
-
- 15) **Le saldature MIG e MAG differiscono tra loro principalmente per**
- A I valori di umidità ambientale richiesti
 - B La lunghezza dell'elettrodo
 - C Il tipo di gas impiegato
-
- 16) **La saldatura laser è**
- A E' caratterizzata da un minor rischio di distorsione termica
 - B Meno precisa della saldatura manuale ad elettrodo
 - C Economica
-
- 17) **Qual è la funzione principale di un firewall in una rete informatica?**
- A Aumentare la velocità di trasmissione dei dati
 - B Proteggere i dati dai guasti hardware
 - C Controllare il traffico in entrata e in uscita per prevenire accessi non autorizzati
-
- 18) **Quale dei seguenti linguaggi di programmazione è principalmente utilizzato per lo sviluppo di applicazioni web front-end?**
- A JavaScript
 - B Python
 - C C++
-
- 19) **Translate: Di solito faccio colazione a casa**
- A I have usually breakfast in home
 - B I usually have breakfast at home
 - C I have sometimes breakfast at home
-
- 20) **It's twenty to nine PM**
- A 21:40
 - B 8:40
 - C 20:40

