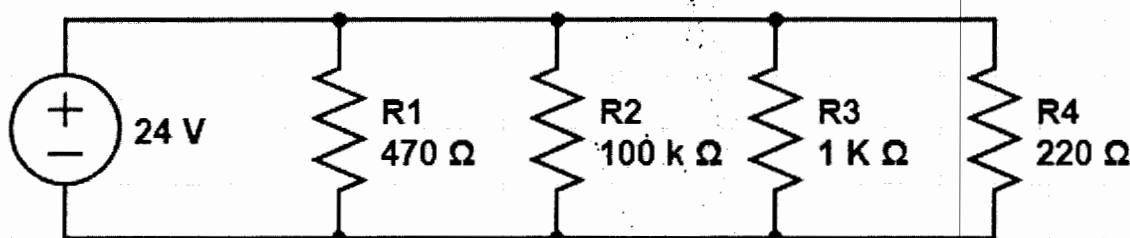


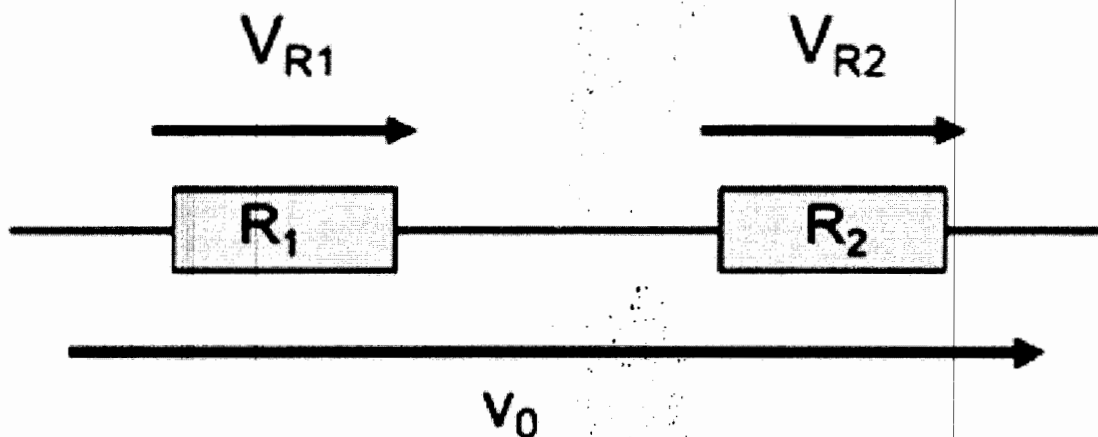
**DOMANDE CONCORSO PUBBLICO PER TITOLI ED ESAMI PER
COMPLESSIVE SETTE UNITÀ DI PERSONALE PER IL PROFILO
PROFESSIONALE DI COLLABORATORE TECNICO E.R. DI VI
LIVELLO PROFESSIONALE CON CONTRATTO DI LAVORO A TEMPO
DETERMINATO, DELLA DURATA DI DUE ANNI, RIPARTITE SU BASE
TERRITORIALE COME DA TABELLA DI CUI ALL'ART. 1 DEL BANDO.
- PROVA SCRITTA - BUSTA 2_Elet**

- 1) Nel circuito che segue, quale resistore sarà (nell'ordine) attraversato dalla corrente più piccola e quale dalla corrente più grande?



- A R3 ; R4 ;
- B R3 ; R2 ;
- C R2 ; R4 ;

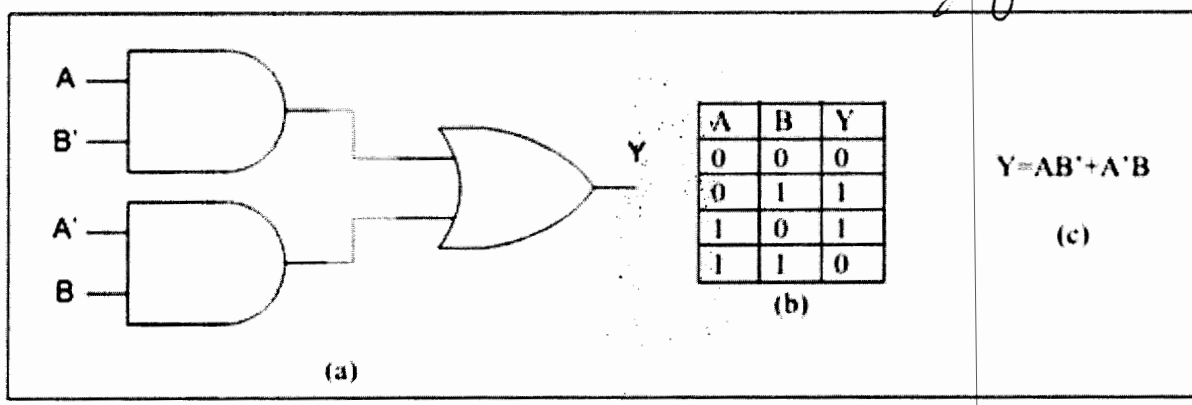
- 2) In figura sono mostrati due resistori di valore R_1 e R_2 tra loro interconnessi. In base a quale tra queste espressioni è ricavabile la differenza di potenziale V_{R1} ?



- A $V_{R1} = V_0 * (R_1 + R_2) / R_1$
- B $V_{R1} = V_0 * R_2 / (R_1 + R_2)$
- C $V_{R1} = V_0 * R_1 / (R_1 + R_2)$

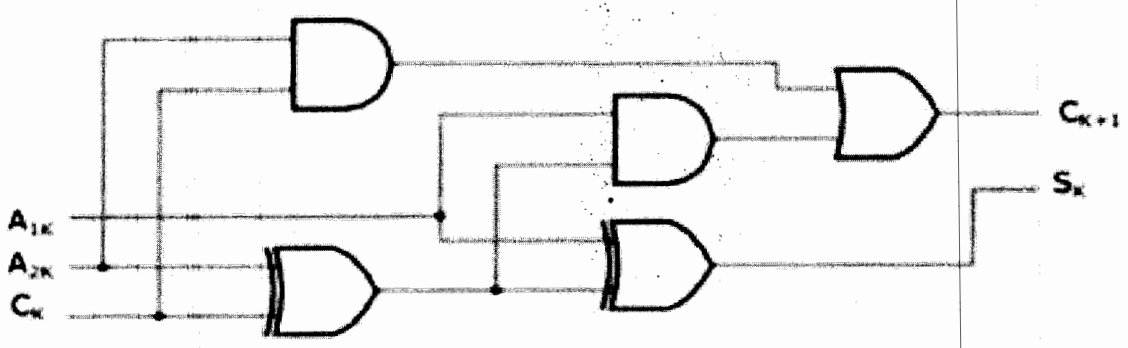
- 3) In figura è riportato un esempio di circuito logico (a) e della sua tabella di verità (b) ed espressione booleana (c). Il circuito rappresentato è:

JHC *RF* *[Signature]* *[Signature]*



- A un circuito sequenziale
- B non è possibile stabilire se sia combinatorio o sequenziale
- C un circuito combinatorio

4) In figura è rappresentata una rete logica costituita da 1 porta OR, 2 porte XOR e 2 porte AND, cui vengono applicati gli ingressi A_{1k} , A_{2k} e C_k . L'uscita C_{k+1} della rete logica è esprimibile in funzione degli ingressi come:



- A $C_{k+1} = (C_k \text{ AND } A_{2k}) \text{ OR } (A_{1k} \text{ AND } (A_{2k} \text{ XOR } C_k))$
- B $C_{k+1} = A_{1k} \text{ AND } A_{2k} \text{ OR } C_k$
- C $C_{k+1} = (A_{1k} \text{ AND } A_{2k}) \text{ XOR } (A_{2k} \text{ XOR } C_k)$

5) In un condensatore a facce piane e parallele, il valore della capacità:

- A diminuisce all'aumentare della superficie delle armature
- B è inversamente proporzionale alla distanza delle armature
- C non dipende dal tipo di dielettrico

6) Secondo il teorema di Shannon - Nyquist un segnale analogico sinusoidale di frequenza f_0 è campionato correttamente se la frequenza di campionamento f_c è:

- A $f_c < f_0$
- B $f_c > 2 f_0$
- C $f_0 < f_c < 2 f_0$

7) La linearità di uno strumento di misura:

- A è lo scostamento massimo della curva di taratura da una retta
- B rappresenta la sensibilità dello strumento
- C è legata, punto per punto, alla pendenza della curva di taratura

8) Il diagramma ad occhio permette di:

gpc *RP* *[Signature]* *[Signature]*

- A verificare l'ampiezza massima di un segnale
- B monitorare la qualità del segnale nella trasmissione digitale
- C misurare il periodo di una forma d'onda

9) La lettura a 4 fili è ottimale per leggere resistenze:

- A molto alte minimizzando la caduta di potenziale sui fili di sense
- B molto basse minimizzando la caduta di potenziale sui fili di sense
- C molto basse massimizzando la caduta di potenziale sui fili di sense

10) A cosa serve il flussante nella saldatura dei componenti in un circuito stampato?

- A Per pulire la scheda dai residui del processo di saldatura
- B per facilitare l'adesione dello stagno alle superfici da saldare
- C per preriscaldare i componenti da saldare tramite un flusso d'aria calda

11) Dati i valori delle tre celle di un foglio di lavoro Excel come in figura, qual è il risultato della formula indicata?

The screenshot shows an Excel spreadsheet with the following data:

	A	B	C	D
1	15			
2	5			
3	2			
4	= \$A\$1/A2+A3			
5				

Below the spreadsheet, the options are:

- A 5
- B 10
- C 2

12) Cos'è una macro di testo di Word?

- A La creazione di sequenze di comandi o istruzioni d'uso per automatizzare attività usate di frequente
- B Una funzione avanzata di impaginazione
- C La creazione di un programma per collegare Word ad applicativi Office quali Excel, Access etc.

13) Con l'applicativo Excel, con quale simbolo deve iniziare la formula?

- A *
- B =
- C #

14) In Word, per tenere traccia delle modifiche ad un testo si usa lo strumento:

- A revisione

- B progettazione
C riferimenti

417
Handwritten signatures and initials in the top right corner.

15) Quali sono i vantaggi nell'avere molta memoria RAM a disposizione?

- A Utilizzare molti programmi nello stesso momento
B Archiviare più dati
C Scaricare dati da Internet più velocemente

16) Complete the following sentences:
Your English is perfect, Mario. How long ... here in Birmingham?

- A do you live
B did you live
C have you lived

17) Put the verb into the correct form.
How fast ... , when the accident ?

- A Did you drive / was happening
B do you drive / happens
C were you driving / happened

18) Cosa significa la frase: "push the grey button in case of electrical hazard":

- A Premere il pulsante verde in caso di pericolo elettrico
B Premere il pulsante grigio in caso di pericolo elettrico
C Tirare il pulsante grigio in caso di pericolo elettrico

19) I'd love to go to Paris for the weekend but I haven't got _ money.

- A many
B some
C any

20) We need to come ___ a solution

- A on
B up with
C up on

R *JL* *ly* *AP* *J* 517 *KL*

**DOMANDE CONCORSO PUBBLICO PER TITOLI ED ESAMI PER
COMPLESSIVE SETTE UNITÀ DI PERSONALE PER IL PROFILO
PROFESSIONALE DI COLLABORATORE TECNICO E.R. DI VI
LIVELLO PROFESSIONALE CON CONTRATTO DI LAVORO A TEMPO
DETERMINATO, DELLA DURATA DI DUE ANNI, RIPARTITE SU BASE
TERRITORIALE COME DA TABELLA DI CUI ALL'ART. 1 DEL BANDO.
- PROVA SCRITTA - BUSTA 2_Mecc**

- 1) Il lato di un cubo è 10 micron. Il suo volume è:
A 1 mm³
B 1000 micron³
C 10⁻³ micron³
- 2) Calcolare il diametro minimo teorico di un tondo di metallo di lunghezza 200mm dal quale ricavare un parallelepipedo 30mm x 40mm x 200mm.
A 40 mm
B 70 mm
C 50 mm
- 3) La cementazione è un trattamento termico che serve principalmente a:
A aumentare la resistenza alla trazione
B aumentare la durezza superficiale
C diminuire la rugosità superficiale
- 4) Nella saldatura MIG quale gas si usa come protettivo?
A Argon
B Idrogeno
C Etilene
- 5) Un foro Ø 50 H/7 si misura con:
A un comparatore
B un micrometro per interni
C un tastatore
- 6) In una designazione di tolleranza, il simbolo ø50 H7, definisce:
A un albero che dovrà avere un diametro di 50 ±0.7 mm
B un foro che dovrà avere un diametro di 50 ±0.7 mm
C un foro che dovrà avere un diametro compreso tra 50.000 e 50.025 mm
- 7) Come si dividono fundamentalmente i materiali ferrosi?
A Metalli sinterizzati, metalli duri
B Metalli naturali e metalli sintetici
C Acciai e ghise
- 8) Per ottenere una rugosità Ra= 0.8 che cosa si utilizza?
A La fresatura
B La tornitura
C La rettifica

- 9) **Qual è l'unità di misura della pressione nel sistema internazionale?**
- A bar (bar)
B N (Newton)
C Pa (Pascal)
- 10) **Per filettare un perno M20, quale dovrà essere il suo diametro?**
- A 22.3 mm
B 20 mm
C 17.8 mm
- 11) **Dati i valori delle tre celle di un foglio di lavoro Excel come in figura, qual è il risultato della formula indicata?**
- A 5
B 10
C 2
- 12) **Cos'è una macro di testo di Word?**
- A La creazione di sequenze di comandi o istruzioni d'uso per automatizzare attività usate di frequente
B La creazione di un programma per collegare Word ad applicativi Office quali Excel, Access etc.
C Una funzione avanzata di impaginazione
- 13) **Con l'applicativo Excel, con quale simbolo deve iniziare la formula?**
- A *
B =
C #
- 14) **In Word, per tenere traccia delle modifiche ad un testo si usa lo strumento:**
- A progettazione
B revisione
C riferimenti
- 15) **Quali sono i vantaggi nell'avere molta memoria RAM a disposizione?**
- A Utilizzare molti programmi nello stesso momento
B Scaricare dati da Internet più velocemente
C Archiviare più dati
- 16) **Complete the following sentences:
Your English is perfect, Mario. How long ... here in Birmingham?**
- A have you lived
B do you live
C did you live
- 17) **Put the verb into the correct form.
How fast ... , when the accident ?**
- A Did you drive / was happening
B do you drive / happens
C were you driving / happened
- 18) **Cosa significa la frase: "push the grey button in case of electrical hazard":**
- A Premere il pulsante verde in caso di pericolo elettrico
B Premere il pulsante grigio in caso di pericolo elettrico
C Tirare il pulsante grigio in caso di pericolo elettrico

Handwritten marks and signatures at the top right of the page.

19) I'd love to go to Paris for the weekend but I haven't got _ money.

Handwritten mark resembling 'H' or 'L'.

- A any
- B some
- C many

20) We need to come ___ a solution

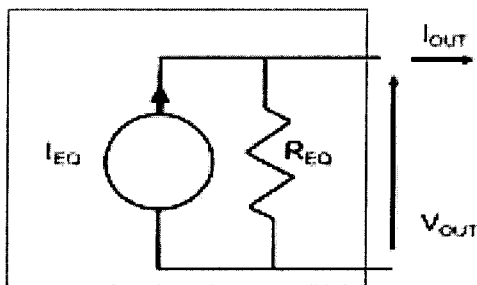
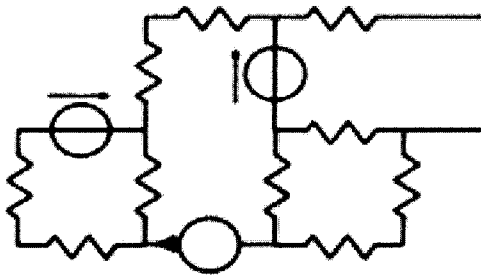
- A up on
- B on
- C up with

**DOMANDE CONCORSO PUBBLICO PER TITOLI ED ESAMI PER
COMPLESSIVE SETTE UNITÀ DI PERSONALE PER IL PROFILO
PROFESSIONALE DI COLLABORATORE TECNICO E.R. DI VI
LIVELLO PROFESSIONALE CON CONTRATTO DI LAVORO A TEMPO
DETERMINATO, DELLA DURATA DI DUE ANNI, RIPARTITE SU BASE
TERRITORIALE COME DA TABELLA DI CUI ALL'ART. 1 DEL BANDO.
- PROVA SCRITTA - BUSTA 1_Elet**

1) La resistenza elettrica di un conduttore:

- A è direttamente proporzionale alla lunghezza e inversamente proporzionale alla sezione
- B dipende esclusivamente dalla temperatura
- C è direttamente proporzionale alla sezione e inversamente proporzionale alla lunghezza

2) In Fig.1 è rappresentato un circuito composto da resistori e-generatori ideali di tensione e corrente. Con riferimento a tale circuito, il circuito rappresentato in Fig. 2 potrebbe essere:

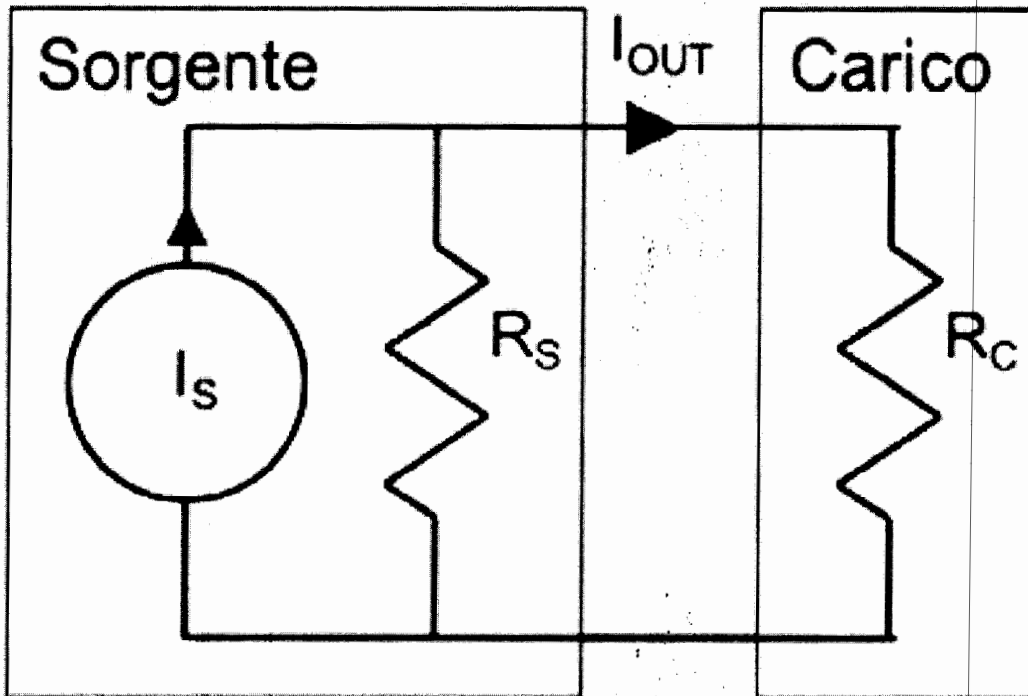


- A il circuito linearizzato per piccolo segnale
- B il circuito equivalente Norton
- C il circuito equivalente Thevenin

3) I circuiti logici digitali possono essere classificati come combinatori o sequenziali. Nei circuiti combinatori:

- A l'uscita è funzione, oltre che dei suoi ingressi correnti, anche di un certo numero dei suoi ingressi precedenti
- B l'uscita del circuito è funzione solamente dei suoi ingressi correnti
- C l'uscita del circuito è indipendente dagli ingressi.

4) In figura è mostrata una sorgente di segnale in corrente collegata ad un carico resistivo. Ai fini della lettura di corrente, per minimizzare gli effetti di carico legati alla non idealità della sorgente di segnale è opportuno che la resistenza di sorgente R_s e la resistenza di carico R_c abbiano valori:



- A R_s molto maggiore di R_c
- B R_s molto minore di R_c
- C entrambi pari a 50Ω

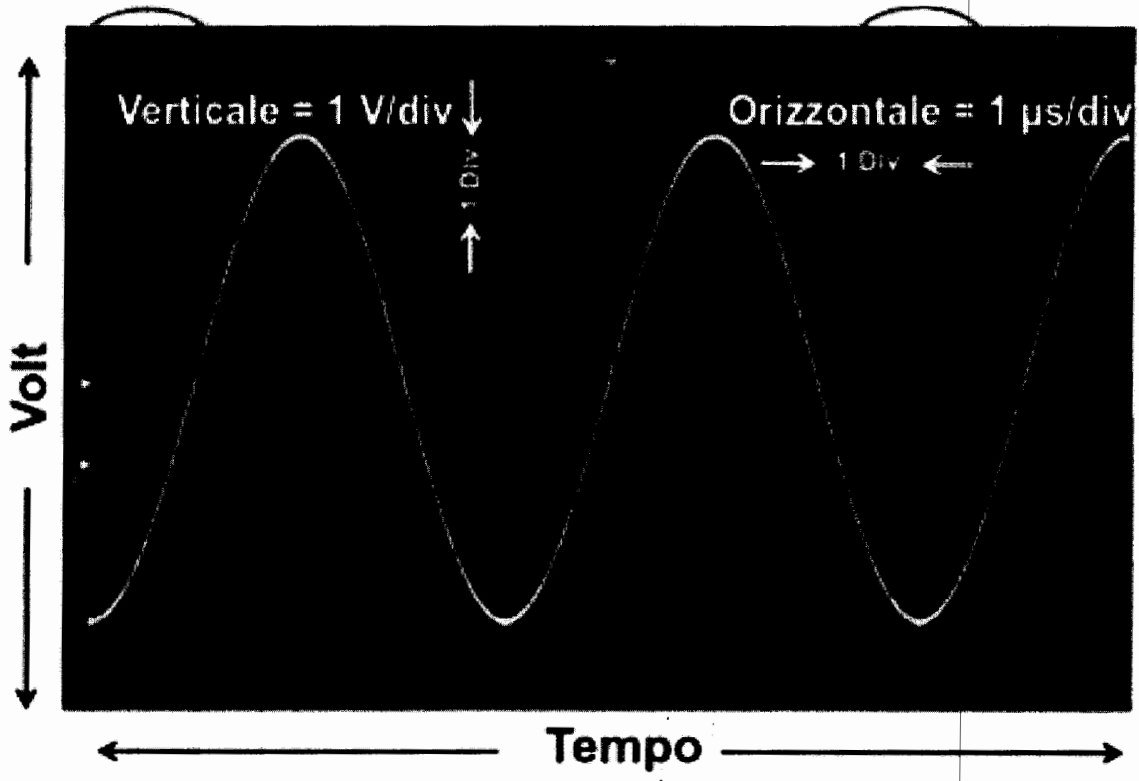
- 5) In una giunzione p-n polarizzata inversamente, considerando il valore assoluto della tensione di polarizzazione, lo spessore della regione svuotata:
- A aumenta con la tensione di polarizzazione
 - B non dipende dalla tensione di polarizzazione
 - C diminuisce con la tensione di polarizzazione

- 6) Quale dei seguenti non è un protocollo di comunicazione che utilizza la tecnologia ethernet:
- A TCP/IP
 - B RS232
 - C UDP

- 7) Quali di questi elementi possono essere DI di un PLC:
- A stato di un interruttore
 - B trasduttori di temperatura e pressione
 - C setpoint di un regolatore

- 8) Sul display di un oscilloscopio si osserva la seguente forma d'onda. Quale è il periodo e il valore picco-picco della forma d'onda visualizzata?

gll RP [signature] [signature] [signature]



- A Periodo T = 6 us Vp-p = 4 Volt
- B Periodo T = 4 us Vp-p = 6 Volt
- C Periodo T = 12 us Vp-p = 6 Volt

9) Per cosa si può utilizzare un probe station:

- A per l'assemblaggio di dispositivi SMD su circuiti ibridi
- B per la caratterizzazione elettrica di dispositivi presenti su un wafer di silicio
- C per testare la qualità delle microsaldature effettuate su un dispositivo a semiconduttore

10) Che cosa sono le "vias" in un circuito stampato?

- A Fori per il montaggio di componenti elettronici di tipo through hole
- B punti di riferimento per il montaggio automatico dei componenti
- C Fori metallizzati per mettere in contatto diversi strati di un PCB

11) Che cosa rappresenta un file in formato .xlsx?

- A Una selezione di celle excel
- B Una cartella di lavoro excel
- C Un foglio di lavoro excel

12) Per cosa si utilizza in Word il comando "Copia Formato"?

- A Per copiare la formattazione di una parte di testo presente nel documento e applicarla anche altrove
- B Per copiare il contenuto testuale
- C Copiare e incollare il solo grassetto corsivo e sottolineato presente in un'area selezionata del documento

13) La formattazione di una cella in Excel consiste:

- A nelle indicazioni delle caratteristiche di forma di ciò che è contenuto nella cella
- B nell'inserimento di una formula nella cella
- C nell'eliminazione del file

Handwritten signatures and initials at the top right of the page.

418

14) Quali tra le seguenti non è unità periferica del computer?

- A Mouse
- B RAM
- C Stampante

15) Il software applicativo dove viene normalmente memorizzato?

- A nel disco fisso del computer
- B nella scheda madre
- C nella memoria RAM

16) Put the verb into the correct form.
The river very fast today – much faster than usual

- A flows
- B is flowing
- C flowed

17) There aren't ... car parks in the centre of Rome.

- A many
- B much
- C any

18) Mattew, Joe and Tom are all very rich. Mattew has € 25 million, Joe €20 million, Tom €15 million. Which sentence is true?

- A Mattew is richer than Tom
- B Tom is as rich as Mattew
- C Joe is richer than Mattew

19) Once you have an oscilloscope, there are basic things you need to do to set it up and begin using it. Proper grounding is an important step when you set up to take measurements or work on a circuit:

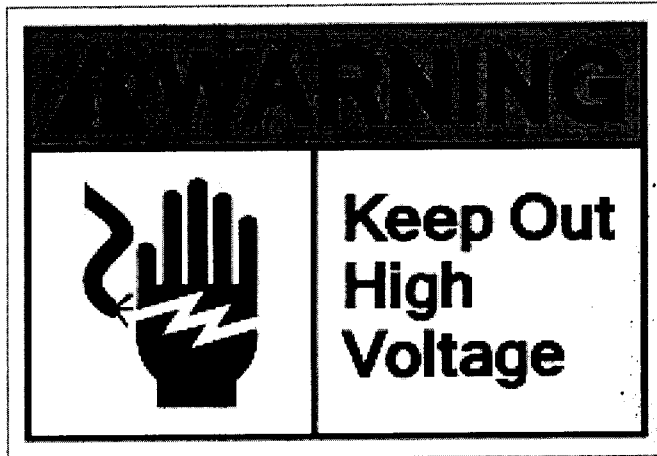
- Properly grounding the oscilloscope protects you from a hazardous shock.
 - Properly grounding yourself protects your ICs from damage.
- To ground the oscilloscope means to connect it to an electrically neutral reference point, such as earth ground.

Once you have properly grounded the oscilloscope and yourself, and you've set up the oscilloscope in standard positions (with AUTOSET and/or DEFAULT buttons), you are ready to connect a probe to your oscilloscope. A probe, if well-matched to the oscilloscope, enables you to access all of the power and performance in the oscilloscope and will ensure the integrity of the signal you are measuring. This chapter briefly describes:

- A Differences between analog and digital oscilloscope
- B how to use an oscilloscope
- C What an oscilloscope measures

20) Cosa significa il cartello rappresentato nella figura?

Handwritten signatures and initials:
P.L.
S.P.
M.
M.B.



- A Attenzione, stai lontano dall'alta tensione
- B Attenzione, stai lontano dalla bassa tensione
- C Attenzione, stai lontano dall'alta corrente

**DOMANDE CONCORSO PUBBLICO PER TITOLI ED ESAMI PER
COMPLESSIVE SETTE UNITÀ DI PERSONALE PER IL PROFILO
PROFESSIONALE DI COLLABORATORE TECNICO E.R. DI VI
LIVELLO PROFESSIONALE CON CONTRATTO DI LAVORO A TEMPO
DETERMINATO, DELLA DURATA DI DUE ANNI, RIPARTITE SU BASE
TERRITORIALE COME DA TABELLA DI CUI ALL'ART. 1 DEL BANDO.
- PROVA SCRITTA - BUSTA 1_Mecc**

- | | |
|----|---|
| 1) | Il calibro centesimale è uno strumento che misura:

A le dimensioni con precisione di 0,01 mm
B le dimensioni con precisione di 1×10^{-6} mm
C il calibro delle armi da fuoco |
| 2) | Un martinetto oleodinamico ha lo stelo di 32 mm di diametro. Se la pressione dell'olio idraulico è di 20 bar, approssimativamente, qual è la forza che sviluppa?

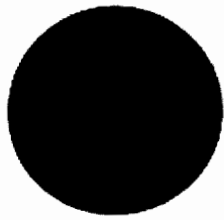
A 1600 N
B 1.6 N
C 0.0016N |
| 3) | Indicare qual è la corretta definizione di tolleranza:

A differenza tra la dimensione limite minima e la dimensione nominale
B differenza tra la dimensione limite massima e dimensione limite minima
C numero che esprime, nell'unità di misura scelta, un valore di lunghezza |
| 4) | L'errore microgeometrico che definisce lo stato di finitura di una superficie viene detto:

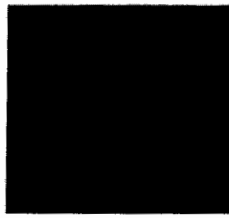
A irregolarità
B rugosità
C ruvidità |
| 5) | Nell'operazione di fresatura periferica:

A l'asse della fresa è ortogonale alla principale superficie lavorata
B l'asse della fresa è verticale
C l'asse della fresa è parallelo alla principale superficie lavorata |
| 6) | Nel processo di saldatura ad arco voltaico quale gas viene usato per proteggere il cordone saldante?

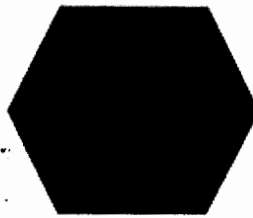
A Nessuno
B Acetilene
C Argon |
| 7) | Quanti assi di simmetria ortogonale hanno le figure piane sotto riportate? |



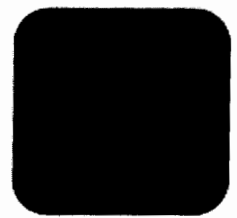
1



2



3



4

- A La 1 ha infiniti assi; la 2 ha 4 assi; la 3 ha 6 assi; la 4 ha 4 assi
 B La 1 ha infiniti assi; la 2 ha 4 assi; la 3 ha 3 assi; la 4 ha 8 assi
 C La 1 ha 2 assi; la 2 ha 4 assi; la 3 a 6 assi; la 4 ha 8 assi

8) La tempra è:

- A un trattamento termico
 B una lavorazione meccanica
 C una speciale verniciatura indurente

9) Quale è la sigla di un acciaio da costruzione designato in funzione delle caratteristiche meccaniche con carico di rottura minimo garantito di 360 N/mm² ?

- A FeE360
 B Fe360
 C FeG360

10) Se in un disegno realizzato in scala 1:5 si rileva una dimensione avente valore 3.6 centimetri a quanti millimetri reali corrisponderà?

- A 72 mm
 B 18 mm
 C 180 mm

11) Che cosa rappresenta un file in formato .xlsx?

- A Una selezione di celle excel
 B Un foglio di lavoro excel
 C Una cartella di lavoro excel

12) Per cosa si utilizza in Word il comando "Copia Formato"?

- A Per copiare il contenuto testuale
 B Per copiare la formattazione di una parte di testo presente nel documento e applicarla anche altrove
 C Copiare e incollare il solo grassetto corsivo e sottolineato presente in un'area selezionata del documento

13) La formattazione di una cella in Excel consiste:

- A nell'inserimento di una formula nella cella
 B nell'eliminazione del file
 C nelle indicazioni delle caratteristiche di forma di ciò che è contenuto nella cella

14) Quali tra le seguenti non è unità periferica del computer?

- A Stampante
 B Mouse
 C RAM

15) Il software applicativo dove viene normalmente memorizzato?

- A nella scheda madre
- B nella memoria RAM
- C nel disco fisso del computer

16) Put the verb into the correct form.
The river very fast today – much faster than usual

- A is flowing
- B flowed
- C flows

17) There aren't ... car parks in the centre of Rome.

- A many
- B much
- C any

18) Mattew, Joe and Tom are all very rich. Mattew has € 25 million, Joe €20 million, Tom €15 million. Which sentence is true?

- A Tom is as rich as Mattew
- B Joe is richer than Mattew
- C Mattew is richer than Tom

19) Once you have an oscilloscope, there are basic things you need to do to set it up and begin using it. Proper grounding is an important step when you set up to take measurements or work on a circuit:

- Properly grounding the oscilloscope protects you from a hazardous shock.
- Properly grounding yourself protects your ICs from damage.

To ground the oscilloscope means to connect it to an electrically neutral reference point, such as earth ground.

Once you have properly grounded the oscilloscope and yourself, and you've set up the oscilloscope in standard positions (with AUTOSET and/or DEFAULT buttons), you are ready to connect a probe to your oscilloscope. A probe, if well-matched to the oscilloscope, enables you to access all of the power and performance in the oscilloscope and will ensure the integrity of the signal you are measuring.

This chapter briefly describes:

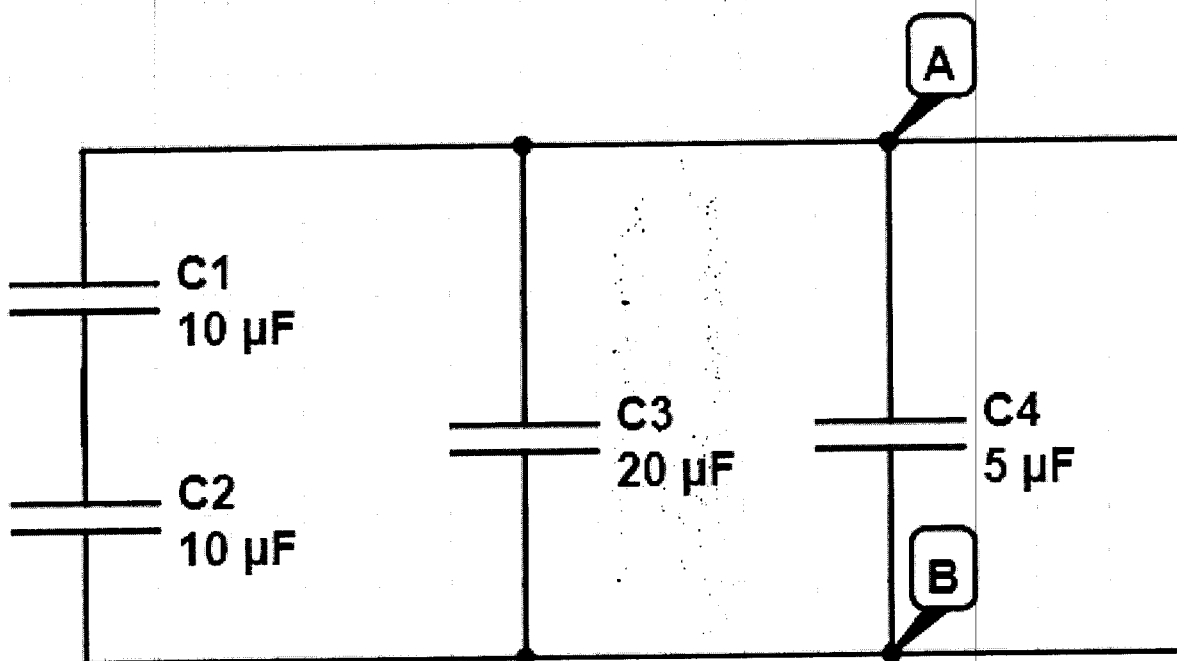
- A What an oscilloscope measures
- B how to use an oscilloscope
- C Differences between analog and digital oscilloscope

20) Cosa significa il cartello rappresentato nella figura?

- A Attenzione, stai lontano dall'alta tensione
- B Attenzione, stai lontano dalla bassa tensione
- C Attenzione, stai lontano dall'alta corrente

**DOMANDE CONCORSO PUBBLICO PER TITOLI ED ESAMI PER
COMPLESSIVE SETTE UNITÀ DI PERSONALE PER IL PROFILO
PROFESSIONALE DI COLLABORATORE TECNICO E.R. DI VI
LIVELLO PROFESSIONALE CON CONTRATTO DI LAVORO A TEMPO
DETERMINATO, DELLA DURATA DI DUE ANNI, RIPARTITE SU BASE
TERRITORIALE COME DA TABELLA DI CUI ALL'ART. 1 DEL BANDO.
- PROVA SCRITTA - BUSTA 3_Elet**

1) Nel circuito illustrato, calcola la capacità equivalente tra i nodi A e B.



- A 30 μF ;
- B 15 μF ;
- C 3.3 μF ;

2) Un diodo zener può essere utilizzato:

- A come generatore di corrente
- B come regolatore di tensione
- C per immagazzinare carica elettrica

3) Si consideri la tabella della verità rappresentata in figura. Cosa possiamo dire della funzione X?

A	B	X
0	0	0
0	1	1
1	0	1
1	1	1

- A X = A and B
 B X = A or B
 C X = not(A)

4) In un transistor BJT NPN in zona attiva diretta in configurazione ad emettitore comune:

- A la giunzione CB è polarizzata direttamente e quella BE inversamente
 B entrambe le giunzioni sono polarizzate direttamente
 C la giunzione BE è polarizzata direttamente e quella CB inversamente

5) Se al silicio aggiungiamo atomi pentavalenti:

- A si ottiene un semiconduttore estrinseco di tipo N
 B non è possibile effettuare il drogaggio con atomi pentavalenti
 C si ottiene un semiconduttore estrinseco di tipo P

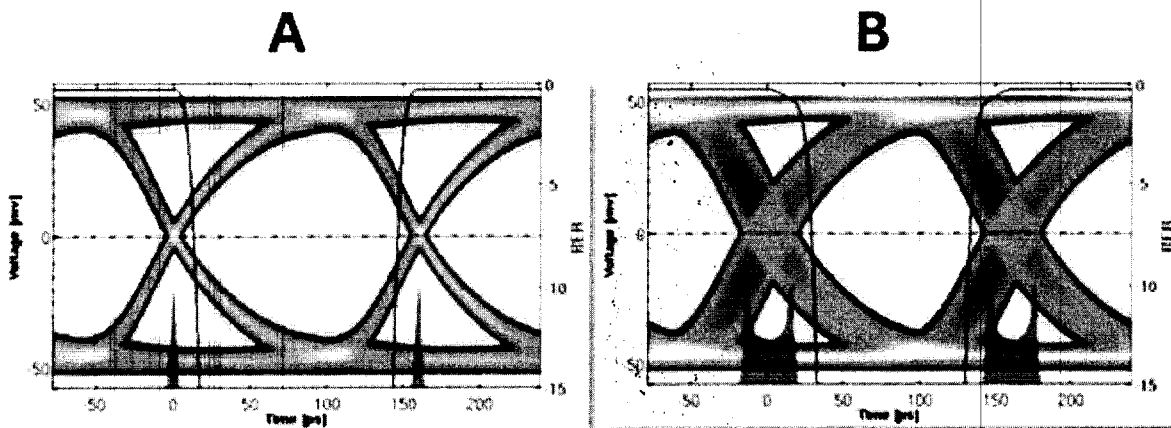
6) In un PC di acquisizione dati un trasferimento DMA è:

- A un accesso diretto alla memoria da parte di una periferica
 B un accesso in memoria da parte del microprocessore
 C un trasferimento dati fra due microprocessori

7) La tensione ai capi di un circuito si misura:

- A predisponendo il tester sul corretto fondo scala e inserendo il tester in serie al ramo
 B predisponendo il tester sul corretto fondo scala in volt e collegandolo in parallelo al ramo
 C ponendo il puntale nero a massa e l'altro sull'estremità del ramo da cui convenzionalmente entra la corrente

8) Dati i due diagrammi ad occhio, è possibile affermare che:



- A non è possibile fare confronti del jitter
 B A presenta un jitter maggiore rispetto a B
 C B presenta jitter maggiore rispetto ad A

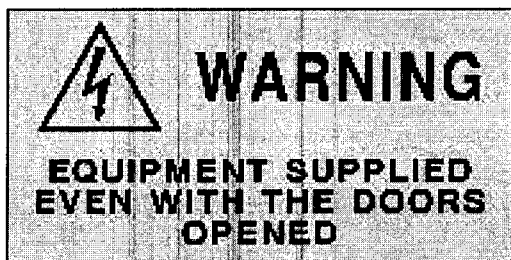
- 9) **L'utilizzo di cavi coassiali nelle misure di bassa corrente permette di:**
- A mantenere l'adattamento d'impedenza
 - B abbattere il rumore elettromagnetico indotto
 - C minimizzare la resistenza elettrica introdotta dal cavo
- 10) **Un circuito di anti-bouncing per un pulsante viene tipicamente realizzato con:**
- A un astabile
 - B un bistabile
 - C un monostabile
- 11) **E' consigliato utilizzare il grafico a barre (o istogramma) per:**
- A confrontare visivamente i valori di alcune categorie
 - B mostrare i valori percentuali rispetto all'intero
 - C visualizzare la tendenza in relazione al tempo
- 12) **In Word è possibile creare automaticamente degli indici?**
- A No
 - B Solo programmando una Macro in Visul Basic Ap
 - C SI
- 13) **A che categoria di programmi appartiene PowerPoint?**
- A Programmi di presentazione
 - B Gestori di database
 - C Fogli elettronici
- 14) **Quale tra questi software non è un sistema operativo?**
- A Linux
 - B Windows
 - C Office
- 15) **Quali tra le seguenti estensioni è compatibile con un file di testo?**
- A .xlsx / .ods
 - B .docx / .odt
 - C .jpg
- 16) **Do you mind _____ I open the window?**
- A if
 - B how
 - C that
- 17) **I invited her, but I had a feeling she _____ come to the party.**
- A wouldn't
 - B will not have
 - C won't
- 18) **Cosa significa la frase: "if the yellow light is on, switch off the power before opening the door":**
- A Se la luce gialla è accesa, accendi la tensione prima di aprire la porta
 - B Se la luce gialla è accesa, spegni la tensione prima di aprire la porta
 - C Se la luce arancione è accesa, spegni la tensione prima di aprire la porta

RT CF P 74 MB 47

19) Il passato semplice di "I have an apple" è:

- A I had an apple
- B I was an apple
- C I lost an apple

20) Cosa significa il cartello rappresentato nella figura?



- A Attrezzatura alimentata solo con le porte aperte
- B Attrezzatura alimentata anche con le porte aperte
- C Attrezzatura spenta solo con le porte aperte

**DOMANDE CONCORSO PUBBLICO PER TITOLI ED ESAMI PER
COMPLESSIVE SETTE UNITÀ DI PERSONALE PER IL PROFILO
PROFESSIONALE DI COLLABORATORE TECNICO E.R. DI VI
LIVELLO PROFESSIONALE CON CONTRATTO DI LAVORO A TEMPO
DETERMINATO, DELLA DURATA DI DUE ANNI, RIPARTITE SU BASE
TERRITORIALE COME DA TABELLA DI CUI ALL'ART. 1 DEL BANDO.
- PROVA SCRITTA - BUSTA 3_Mecc**

- 1) **Il calibro ventesimale è uno strumento che misura:**
A dimensioni con precisione di 0.02mm
B dimensioni con precisione di 0.05mm
C dimensioni superiori a 20 mt

- 2) **L'angolo di una filettatura metrica è:**
A 55°
B 60°
C 45°

- 3) **Cosa indica la scritta 8.8 su un bullone:**
A materiale di costruzione
B filettatura
C classe di resistenza

- 4) **Quale di questi 4 diametri di foratura è adatto per eseguire un foro filettato M8?**
A 8.0 mm
B 6.8 mm
C 8.2 mm

- 5) **Quale tra i seguenti materiali fonde a temperatura più bassa?**
A Alluminio
B Zinco
C Ferro

- 6) **Una pompa sommersa per acqua ha una prevalenza di 0.6 atm. A quale altezza riesce a pompare l'acqua?**
A 6 m
B 60 m
C 60 cm

- 7) **Una tolleranza di planarità di 0.1 mm indica:**
A che la zona di tolleranza deve essere un piano perfetto
B che la tolleranza del piano deve essere inferiore allo 0.1% della sua dimensione nominale
C che la zona di tolleranza è compresa tra due piani paralleli distanti 0.1mm

- 8) **Tolleranze dimensionali – Qual è lo scostamento inferiore di un foro avente dimensione tollerata Ø 20 H7?**
A 0.00 mm
B 0.02 mm
C 0.020 mm

[Handwritten signatures and initials]

- 9) **Cosa significa che una vite è di classe 10.8?**
 A La lunghezza dello stelo è di 10.8 cm
 B Il carico di rottura è di 1000 N/mm² ed il carico di snervamento è di 800 N/mm
 C Il gambo ha una durezza di 108HB

- 10) **Il carrozzone di una sala sperimentale ha la portata di 200 q. Quale dei seguenti carichi può essere sollevato?**
 A 1.9x10⁶ kg
 B 52300 kg
 C 19000 daN

- 11) **E' consigliato utilizzare il grafico a barre (o istogramma) per:**
 A confrontare visivamente i valori di alcune categorie
 B mostrare i valori percentuali rispetto all'intero
 C visualizzare la tendenza in relazione al tempo

- 12) **In Word è possibile creare automaticamente degli indici?**
 A No
 B Solo programmando una Macro in Visual Basic Ap
 C Si

- 13) **A che categoria di programmi appartiene PowerPoint?**
 A Fogli elettronici
 B Gestori di database
 C Programmi di presentazione

- 14) **Quale tra questi software non è un sistema operativo?**
 A Office
 B Windows
 C Linux

- 15) **Quali tra le seguenti estensioni è compatibile con un file di testo?**
 A .xlsx / .ods
 B .jpg
 C .docx / .odt

- 16) **Do you mind _____ I open the window?**
 A that
 B how
 C if

- 17) **I invited her, but I had a feeling she _____ come to the party.**
 A wouldn't
 B will not have
 C won't

- 18) **Cosa significa la frase: "if the yellow light is on, switch off the power before opening the door":**
 A Se la luce gialla è accesa, spegni la tensione prima di aprire la porta
 B Se la luce arancione è accesa, spegni la tensione prima di aprire la porta
 C Se la luce gialla è accesa, accendi la tensione prima di aprire la porta

[Handwritten signatures and initials]

19) Il passato semplice di "I have an apple" è:

- A I lost an apple
- B I had an apple
- C I was an apple

20) Cosa significa il cartello rappresentato nella figura?

- A Attrezzatura spenta solo con le porte aperte
- B Attrezzatura alimentata anche con le porte aperte
- C Attrezzatura alimentata solo con le porte aperte