

DOMANDE CONCORSO PUBBLICO PER TITOLI ED ESAMI PER UN POSTO PER IL PROFILO PROFESSIONALE DI COLLABORATORE TECNICO E.R. DI VI LIVELLO PROFESSIONALE CON CONTRATTO DI LAVORO A TEMPO INDETERMINATO - TI/PG/C6/26822 - PROVA SCRITTA - BUSTA 3_Meccanica

1) Il candidato scelga quale delle seguenti sigle NON indica un ente di normazione

- A ISO
- B ENC
- C UNI

2) Il candidato Indichi quale è la temperatura di fusione dell'argento

- A 232°C
- B 1538°C
- C 962°C

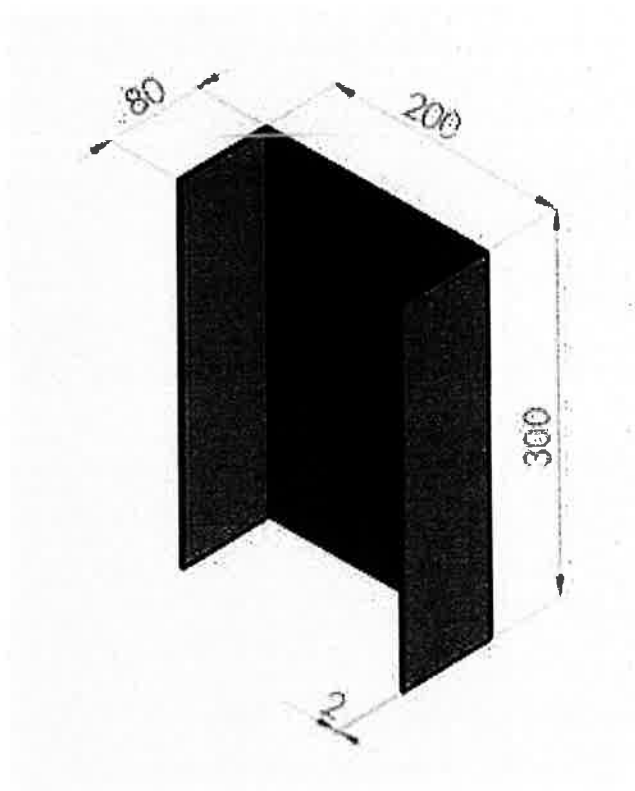
3) Il candidato completi la frase "Il disegno tecnico....."

- A è una rappresentazione basata su convenzioni aziendali
- B è un linguaggio grafico basato su normazione ed unificazione
- C si basa su regole che possono essere derogate dalla singola azienda

4) Il candidato Indichi quale è il limite del processo di elettroerosione

- A Lavora solo con metalli conduttori
- B Genera bordi rialzati (bave)
- C Non permette l'ottenimento di profili geometricamente complessi

5) Il candidato descriva le operazioni e i macchinari occorrenti per realizzare il pezzo nella foto (lamiera Inox Sp.2mm)



6) Quali comandi devo usare in Word per copiare un testo su due pagine diverse

- A Copia e Copia
- B Taglia e copia
- C Copia e Incolla

7) Il programma Microsoft Word si usa normalmente per:

- A fare operazioni di calcolo matematico
- B scrivere un documento
- C disegnare

8) cold today?

- A Is it
- B It
- C Is

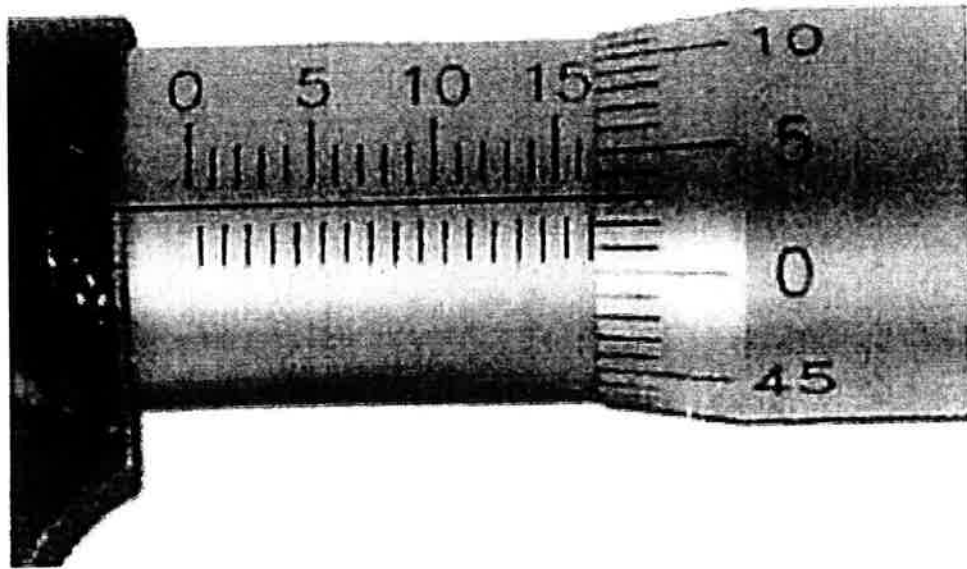
9) I saw some pictures:

- A beautifuls
- B beauty
- C beautiful



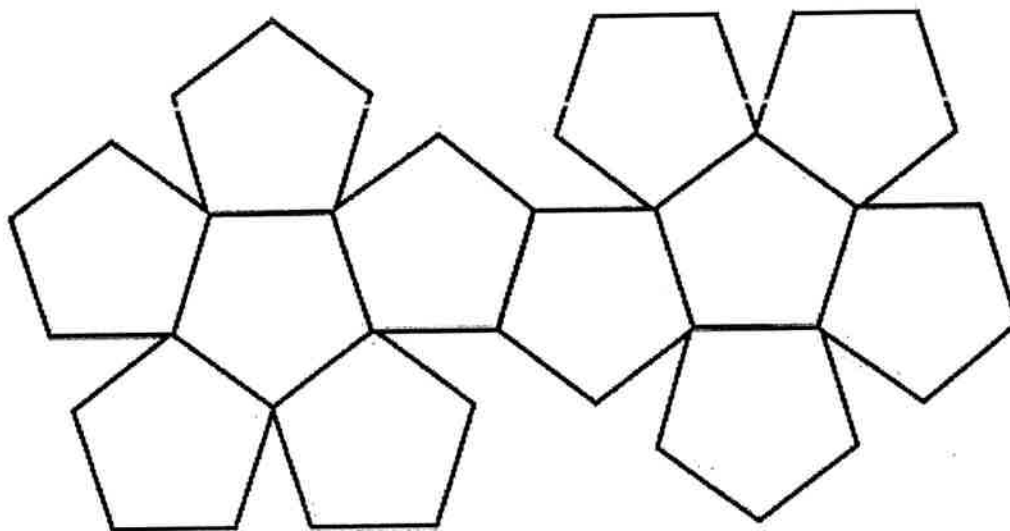
DOMANDE CONCORSO PUBBLICO PER TITOLI ED ESAMI PER UN POSTO PER IL PROFILO PROFESSIONALE DI COLLABORATORE TECNICO E.R. DI VI LIVELLO PROFESSIONALE CON CONTRATTO DI LAVORO A TEMPO INDETERMINATO - TI/PG/C6/26822 - PROVA SCRITTA - BUSTÀ 1_Meccanica

- 1) Il candidato indichi quale è la misura leggibile sullo strumento in figura



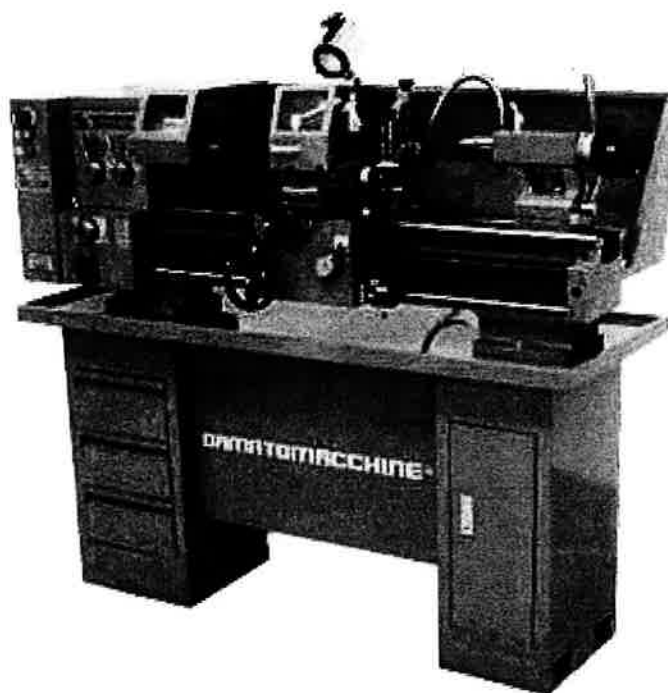
- A 16.3
B 16.53
C 16.03

- 2) Il candidato indichi a quale solido corrisponde lo sviluppo in figura



- A tetraedro
- B dodecaedro
- C piramide

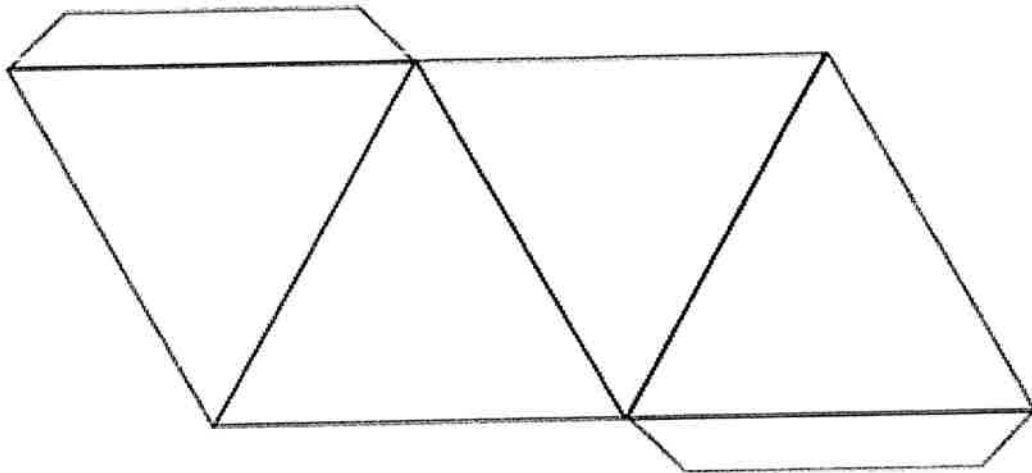
3) Il candidato indichi come si chiama la macchina utensile in fotografia



- A Tornio parallelo
- B Fresatrice
- C Trapano a colonna

4) Il candidato indichi a quale solido corrisponde lo sviluppo in figura

[Handwritten signatures and initials]



- A tetraedro
- B piramide
- C dodecaedro

5) Il candidato descriva il macchinario necessario per fare il controllo di qualita' di un cubo con due fori alesati

6) Devi fare una presentazione della tua attivita'. Che programma usi?

- A Posta elettronica
- B Power Point
- C Paint

7) Il programma Power Point si usa normalmente per:

- A creare di apositive per una presentazione
- B gestire grandi quantita di dati
- C scrivere una email

8) This is my book, and that book is.....

- A to you
- B you
- C yours

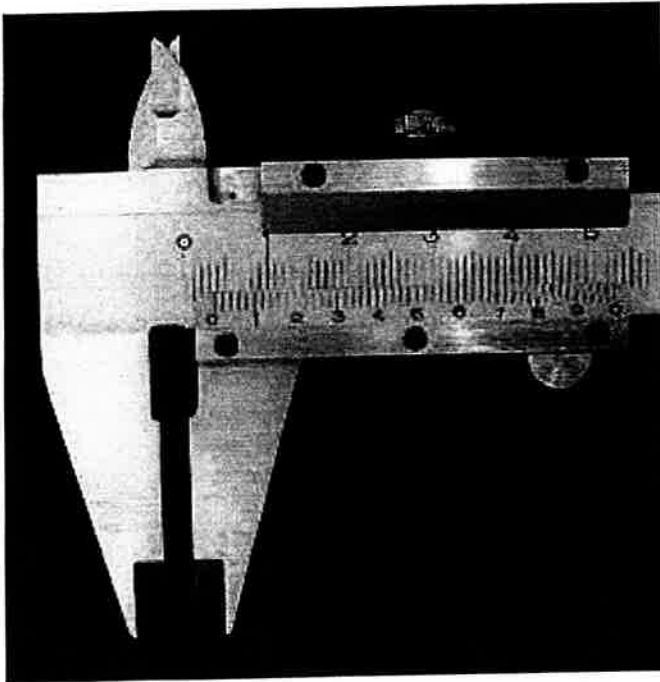
9)you like singing?

- A Does
- B Have
- C Do

[Handwritten marks and signatures]

DOMANDE CONCORSO PUBBLICO PER TITOLI ED ESAMI PER UN POSTO PER IL PROFILO PROFESSIONALE DI COLLABORATORE TECNICO E.R. DI VI LIVELLO PROFESSIONALE CON CONTRATTO DI LAVORO A TEMPO INDETERMINATO - TI/PG/C6/26822 - PROVA SCRITTA - BUSTA 2_Meccanica

- 1) Il candidato indichi il nome dello strumento di misura della foto



- A Comparatore
B Calibro a corsoio
C Micrometro Palmer

- 2) Il candidato indichi la definizione corretta del termine "malleabilità e duttilità"

- A proprietà che hanno alcuni metalli di formare un velo superficiale di ossido metallico, che protegge le parti interne del metallo stesso
B attitudine a lasciarsi ridurre in fogli o fili sottili
C attitudine che un metallo ha a variare la propria durezza una volta opportunamente scaldato e bruscamente raffreddato

- 3) Il candidato indichi quali dei seguenti materiali ha una percentuale maggiore di carbonio presente in lega.

- A Acciaio inox aisi 316
B Ghisa
C Ottone

- 4) Il candidato indichi quale tipo di macchina utensile è quella rappresentata in figura

B *AD* *CC*
non



- A Fresa CNC
- B Rettifica
- C Trapano a colonna

5) Il candidato descriva quali macchinari utilizzare, quali utensili occorrono, quali strumenti di misura impiegare, e le operazioni necessarie per realizzare un foro filettato M10 profondo 15mm al centro di un tondo di alluminio diametro 50mm.

6) Il programma Excell viene utilizzato normalmente per:

- A Organizzare e analizzare grandi quantita' di dati
- B Gestire file e cartelle
- C Per creare presentazioni

7) Un file creato con il programma Power Point che formato ha?

- A xls
- B pdf
- C ppt

8) In the room are ten

- A children
- B childs
- C child

9) She ishome.

- A on
- B at
- C to

Handwritten signatures and initials:
A large signature on the left, and initials 'MD' and 'CC' on the right, with 'MM' written below them.